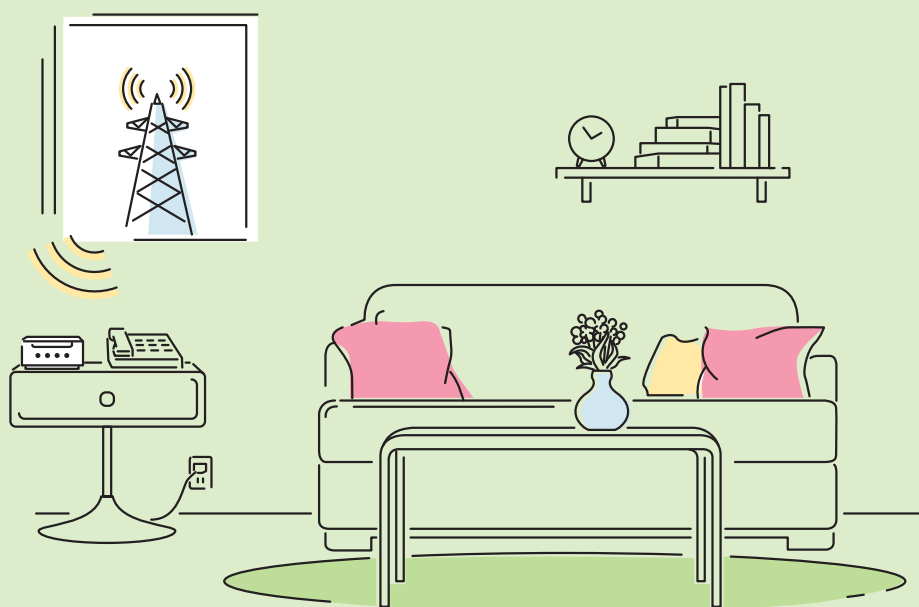


---

## ご契約にあたって 必ずご確認ください

---

本冊子はおうちのでんわをご契約いただくにあたって重要事項を説明するものです。  
ご不明点がある場合は、当社スタッフまたはサポートセンターまでお問い合わせください。



# ご説明事項

## 1 お申し込みからご利用開始までの流れ

新しい電話番号のお客様 … P.2

電話番号そのままのお客様 … P.3

## 2 おうちのでんわの特徴 …… [カタログ](#) … P.5

## 3 でんわユニットの購入 …… P.7

## 4 おうちのでんわの契約 …… [契約書面](#) … P.8

## 5 ご利用料金 …… [契約書面](#) … P.9

## 6 初期契約解除 …… [契約書面](#) … P.11

## 7 引っ越し …… [契約書面](#) … P.12

## 8 解約 …… [契約書面](#) … P.12

上記の項目について、本冊子で説明しています。

[カタログ](#) はインターネット総合カタログ等に、[契約書面](#) はご契約いただいた内容が「契約書面」に記載されています。

おうちのでんわ(以下「本サービス」)は、ソフトバンク株式会社(以下「当社」とします)が提供する携帯電話のネットワークを利用したIP電話サービスです。

# ✓ 1 お申し込みからご利用開始までの流れ

本サービスのご利用には**2つの**お手続きが必要です

でんわユニットの購入



IP電話サービスの契約

## お店でお申し込み



## お店以外でお申し込み



お店でお渡し

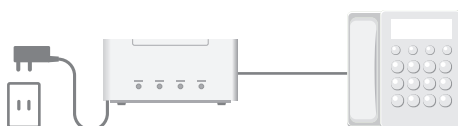


でんわユニット  
お受け取り

ご自宅にお届け



ご契約いただいた住所で  
**当日中に電源を入れてください**



でんわユニットに同梱されている「接続ガイド」を参考に、  
でんわユニットと電話機をつないでください

※電源が入っていることが確認できない場合、弊社よりご連絡させていただきます。

電源を入れてから**約60分後**  
4つのランプが緑点灯になっていることをご確認ください



**ご利用開始**  
(ご利用料金がかかります)



○お申し込みから90日間ご利用開始が確認できない場合、ご契約を解除させていただきます。

## 1 お申し込みからご利用開始までの流れ

本サービスのご利用には**2つの手続き**が必要です

でんわユニットの購入



IP電話サービスの契約

### 現在ご利用中の電話サービスの解約について

#### 当社よりご利用中の電話事業者に連絡します

お客様ご自身で電話サービスを解約されますと、本サービスへの切り替えができず電話番号が廃止となる恐れがあります  
解約されないようお願いいたします

##### ○電話加入権をお持ちのお客様

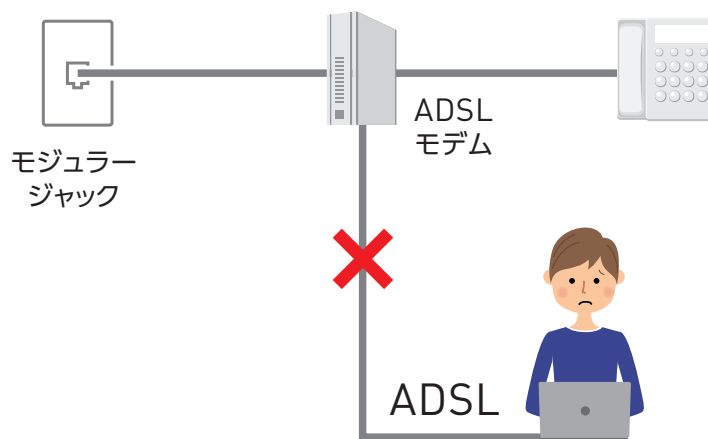
電話加入権の休止手続きを当社が代行します  
休止工事費2,200円がNTT東日本／NTT西日本より別途請求されます

詳しくはNTT東日本／NTT西日本のWEBページなどをご確認ください。

##### ○ADSLをご利用中のお客様

本サービスへの切り替えに伴い、**ADSLが利用できなくなります**

- 当社が提供するインターネットサービス (SoftBank Air) などにお申し込みください。
- ADSLの解約手続きはお客様にてお願いいたします。



## お店でお申し込み



## お店以外でお申し込み



お店でお渡し

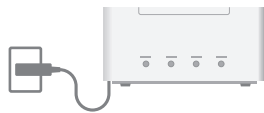


でんわユニット  
お受け取り



ご自宅にお届け

## ご契約いただいた住所で 当日中に電源を入れてください



電源 登録 電波 利用

- ・電源アダプタをコンセントにつないでください
- ・利用ランプがオレンジ点灯します



**ご利用開始日まで電源は入れたままお待ちください**

※電源が入っていることが確認できない場合、弊社よりご連絡させていただきます。

約  
2  
週間

でんわユニット  
お受け取り  
翌日以降

「ご利用開始日(開通日)」のお知らせ お受け取り  
SMSまたはハガキでご連絡します



または



ご利用開始日  
当日

「ご利用開始のご連絡」お受け取り  
**13時頃**にSMSでご連絡します



でんわユニットに同梱されている「接続ガイド」を参考に、  
でんわユニットと電話機をつないでください

**ご利用開始**  
(ご利用料金がかかります)



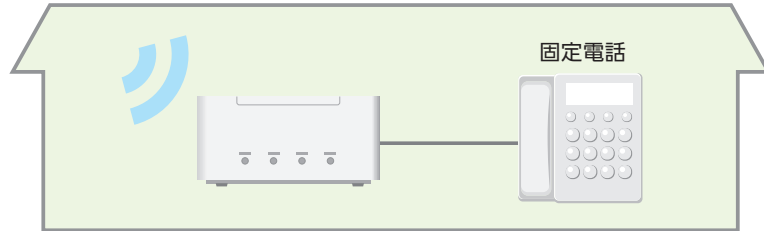
○お申し込みから90日間ご利用開始が確認できない場合、ご契約を解除させていただきます。



## 2 おうちのでんわの特徴

### 携帯電話の電波を利用したIP電話サービスです

一般家庭用の電話機・FAX機器を1台のみ接続してご利用いただけます



### ご利用上の注意

- 電波が届かない場所では利用できません  
ノイズが入るなど音声に異常がある場合は、宅内の電波の良いところにでんわユニットを移動させたり、でんわユニットと電話機を1メートル以上離してお試しください
- ご契約住所以外では利用できません
- お客様が本サービスを利用する目的は、でんわユニットを用いて固定電話として利用することに限定されるものとします
- FAXをご利用の際は、送信する番号の前に「0009」が必要です
- 停電時は緊急通報を含む通話ができません
- 114（お話し中調べ）など、一部利用できない番号があります
- 以下のようなサービスに、おうちのでんわを接続して利用いただくことはできません



ホームセキュリティ/  
緊急通報システム



ホームテレホン/  
ビジネスフォン



ガスの安心システム



ドアホン



ホームエレベーター



POS端末  
(カード決済)

利用できない番号、サービスの詳細はWEBページをご確認ください。

<https://u.softbank.jp/2uQm6Lc>



## ☑ 緊急通報について

でんわユニットに同梱されたシールの**緊急通報専用番号**とお客様の**おおよその発信場所**が緊急機関に通知されます



### 同梱のシールは見やすい場所に貼ってください

<緊急通報専用電話番号について>

- 緊急通報以外では利用できません。また番号は選択できません。
- でんわユニットを交換した場合、番号も変更となります。
- 緊急機関に事前登録を行う場合は、「緊急通報専用電話番号」を登録してください。
- 電波の状況によっては、隣接地域を管轄する緊急機関につながる場合があります。

110(警察) / 119(消防) / 118(海上保安本部)へ  
通知される専用電話番号

070-XXXX-XXXX

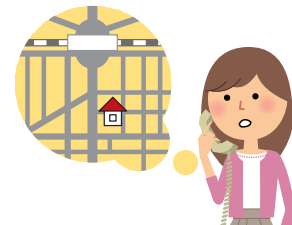
通称には、上記電話番号とおおよその住所をお伝えください。  
© SoftBank

※イメージ

呼び出し音が鳴るまでおおよそ10秒程度かかります  
電話を切らずにお待ちください



必ずお客様のご住所をお伝えください



FAXによる緊急通報はできません





# 3 でんわユニットの購入

申し込み

利用開始

利用中

## 申込書にご署名が必要です

お支払い方法は分割または一括を選択いただけます  
お手続きの詳細は各書面をご確認ください



### 個別信用購入あっせん契約申込書

※イメージ

または

### でんわユニット購入契約申込書

※イメージ

同意のうえご署名いただくと信用情報機関へお客様情報を照会・登録いたします。



- お店ででんわユニット機種代金を一括でお支払いされる場合、信用情報機関へ照会・登録は行いません。
- 解約済みのでんわユニットを再利用し、契約することはできません。
- でんわユニット内蔵のUSIMカードは本サービス専用です。





## 4 おうちのでんわの契約

申し込み

利用開始

利用中

お客様にでんわユニットをお渡ししたことを当社が確認した日が契約成立日となります



WEBページ、  
電話、訪問販売で  
お申し込みのお客様

- お申し込み日から90日以内に本人確認書類や支払方法の登録などが完了しないと、お申し込みは取り消しとなります。
- 当社発送から30日以内にでんわユニットをお受け取りされないと、お申し込みは取り消しとなります。



お申し込みから90日以内にご登録ください



発送から30日以内にお受け取りください



### お申し込みの取り消しをご希望される場合

#### ○新しい電話番号のお客様

でんわユニットの電源を入れる前までは取り消しができます

#### ○電話番号そのままのお客様

ご利用開始日の2営業日前までは取り消しができます

#### ■ お問い合わせ先

個別信用購入あっせん契約  
でお申し込みのお客様

でんわユニットをご持参のうえ  
お申し込みされたお店へお越しください



でんわユニット購入契約  
でお申し込みのお客様

サポートセンターへお電話ください

**0800-1111-820**

(10:00~19:00受付/通話料無料)

※電話番号の前に「186」をつけてダイヤルすると  
お問い合わせ時間が短縮できます。  
※携帯電話からご利用いただけます。



または

WEBページ、  
電話、訪問販売で  
お申し込みのお客様

- 返品特約またはクーリングオフの適用により取り消しできます。返品特約、クーリングオフの詳細は「でんわユニット購入契約申込書」をご確認ください。
- でんわユニットの返却先や返却方法は、お手続きの際にご確認ください。



# 5 ご利用料金

申し込み **利用開始** 利用中

ご利用開始日(開通日)からご利用料金がかかります  
後日SMSまたはハガキでご利用開始日をご連絡します

## 初月にかかる料金

- 基本料金
- オプションサービス利用料
- 通話料金
- ユニバーサルサービス料
- 契約事務手数料
- 番号利用登録料
- 
- 〈電話番号そのままのお客様〉
- 番号継続登録料

## 2カ月目以降にかかる料金

- 基本料金
- オプションサービス利用料
- 通話料金
- ユニバーサルサービス料
- 
- でんわユニット機種代金  
(一括払い/分割払い)



初月の料金は下記のように計算します

### 月途中の場合

ご利用開始日から月末までの料金を日割り計算します。

月	火	水	木	金	土	日
1	2	3	4	5	6	7
8	9	10	11	12	13	14
15	16	17	18	19	20	21
22	23	24	25	26	27	28
29	30	31				

例: 18日がご利用開始

### 月始めの場合

1日から末日までの料金を月額計算します。

ご利用開始日	火	水	木	金	土	日
1	2	3	4	5	6	7
8	9	10	11	12	13	14
15	16	17	18	19	20	21
22	23	24	25	26	27	28
29	30	31				



●お支払い期限を過ぎててもご利用料金のお支払いが確認できない場合  
サービスを利用停止のうえ、契約を解除する場合があります。

## ✔ 割引サービスについて

### ○でんわまとめて割

## 基本料金から毎月528円を割引します

でんわまとめて割の対象となるサービス(SoftBank Air、またはソフトバンク／ワイモバイルの携帯電話など)への加入が必要です



- 以下の場合、でんわまとめて割は終了します。
  - ・本サービスを解約した場合
  - ・割引対象サービスの解約や譲渡、対象外のプラン・機種に変更した場合
- 割引対象サービスなど、詳細はWEBページ  
またはカタログをご確認ください。

<https://u.softbank.jp/2oNq47m>



### ○月月割

## 基本料金から36回 474円\*を割引します

2ヵ月目以降に割引を開始します



- 月々の基本料金から割引となり、でんわユニット機種代金は割引されません。  
また割引回数は36回のみです。
- 本サービスを解約した場合、月月割は終了します。

\* ただし36回目のみ460円の割引となります。





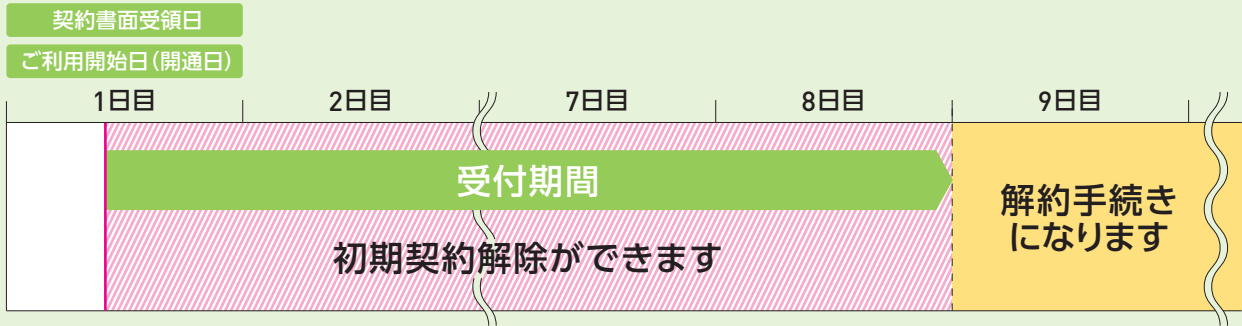
# 6 初期契約解除

申し込み

利用開始

利用中

契約時にお渡しする契約書面の**受領日**、または  
**ご利用開始日(開通日)**のいずれか遅い日から**8日以内**は  
契約の解除ができます



対象のお手続き	新規契約
お支払いいただく料金	契約事務手数料
	契約解除日までの通話料
でんわユニットの返却	お手続きの際に返却先や返却方法をご確認ください

※お手続きの詳細、契約解除時の請求詳細は契約書面をご確認ください。

## ■ お問い合わせ先

個別信用購入あっせん契約  
でお申し込みのお客様

お申し込みされたお店へ  
お越しください



でんわユニット購入契約  
でお申し込みのお客様

サポートセンターへお電話ください

**0800-1111-820**

(10:00~19:00受付/通話料無料)

※電話番号の前に「186」をつけてダイヤルすると  
お問い合わせ時間が短縮できます。  
※携帯電話からご利用いただけます。



○電話番号そのままのお客様

他社サービス(これまで利用していたサービス)に戻る場合の注意点



他社サービス



おうちのでんわ

初期契約  
解除



他社サービス

新規  
申込

○他社サービスのご利用を希望される場合は、お客様ご自身でお手続きが必要です。

○他社サービスは新規での契約となります。

開通工事や初期費用が必要な場合があり、ご利用開始まで時間がかかることがあります。



## 7 引っ越し



### ショップまたはサポートセンターへご連絡ください

ご契約者名、登録電話番号、生年月日、引っ越し先の郵便番号・ご住所をご用意ください



- 引っ越し先の住所によっては電話番号が変更(廃止)となったり、本サービスを継続して利用できない場合があります。
- 引っ越しに伴って電話番号が変わる場合、移転工事費(1,100円)がかかります。  
※電話番号そのままご利用の場合は、引っ越し前の番号が廃止となります。  
その廃止手続きに伴い、別途2,200円がかかります(計3,300円)。



## 8 解約



### サポートセンターへご連絡ください

- お申し込み時に新しい電話番号を取得されたお客様

電話番号は**廃止**となります 本サービス以外でこの電話番号は利用できません

- 電話番号そのまま継続利用しているお客様

電話番号を他社サービスで利用される場合は、お客様ご自身で継続利用手続きが必要です

開通工事や初期費用が必要な場合があります、ご利用開始まで時間がかかることがあります。

#### ■ 解約時にお支払いいただく料金

ご利用料金	解約日分までの基本料金、オプションサービスの料金
	通話料金、ユニバーサルサービス料
解約に伴い発生する料金	でんわユニット機種代金の残債(分割払いで契約の場合) ※お支払いは一括払い/分割払いを選択いただけます
	解約手数料(1,100円) ※電話番号そのままご利用の場合は、別途2,200円がかかります(計3,300円)。

※本サービスで適用中のキャンペーンや割引特典は解除されます。

※当社が提供する他サービス(携帯電話サービスや電気サービス)の解約は別途お手続きが必要です。  
契約解除料や違約金等については、各サービスの契約内容をお客様ご自身でご確認ください。

# 料金表

## ■ 初期費用

契約事務手数料	880円
番号利用登録料	1,100円
番号継続登録料 (電話番号そのままのお客様)	2,200円

## ■ 月額料金／割引

基本料金	1,078円/月	
でんわユニット 機種代金	販売価格	
	17,050円 <sup>*1*2</sup>	
割引サービス	でんわまとめて割	-528円/月
	月月割 (36回)	-474円/月 ただし36回目のみ-460円

\*1 分割払いもしくは一括払いを選択いただけます。分割払いの詳細は、「でんわユニット購入契約申込書」にてご確認ください。

\*2 当社直営店販売価格です。当社直営店以外ででんわユニットを購入する際は、「個別信用購入あっせん契約申込書」にて販売価格および購入条件をご確認ください。

※実質年率0.0%です。

※でんわユニット購入の機種代金は、でんわユニット購入のお申し込み時点の税率を適用します。

※キャンペーンや割引特典の適用によりお支払い総額は変動します。

## ■ オプションサービス月額料金

番号表示	440円
キャッチ電話	330円
着信転送	550円
番号通知リクエスト	220円
着信お断り	220円
オプションパック (上記オプションサービスの中から2つ選択)	308円

## ■ 修理交換料金

でんわユニット	5,500円
---------	--------

※保証期間中 (機器受取日から1年間) は、無償で交換いたします。

ただし、保証期間中であっても不注意や天災による故障は上記料金がかかります。

※交換機は新品または新品同等の再製品となります。

※故障機はご返却が必要です。お手続きの際に返却先や返却方法をご確認ください。

※故障交換の詳細はWEBページでご確認ください。

<https://u.softbank.jp/33flSPi>



## ■ 手数料

オプションサービス登録料 <sup>*3</sup>	1,100円	
電話番号変更 <sup>*4</sup>	番号変更手数料	2,750円
引っ越し	引っ越し手数料	1,100円
	番号廃止手数料 <sup>*5</sup>	2,200円
解約	解約手数料	1,100円
	番号廃止手数料 <sup>*5</sup>	2,200円

\*3 ご利用開始後にオプションサービスを追加申し込みされる場合は、お申し込みオプションサービスごとに登録料がかかります。

\*4 緊急通報専用番号は変更できません。

\*5 NTT東日本/NTT西日本提供の電話番号を廃止される場合は、番号廃止手数料が必要です。

## ■ 通話料

おうちのでんわ／ホワイト光電話／BBフォン／BBフォン(M)／ケーブルライン／ひかりdeトークS	無料
ソフトバンク携帯電話(ホワイトコール24のお申し込みが必要)	
国内固定電話／他社IP電話	8.789円／3分
ワイモバイル／他社携帯電話／PHS	17.6円／分
国際電話	アメリカ 7.99円／3分*6

\*6 地域により異なります。詳細はWEBページをご確認ください。

※ 国際電話の通話料は免税です。

<https://u.softbank.jp/2sk4pAa>



## MEMO

## ■ ご利用にあたって

○本サービスは下記の規約・約款に基づき提供いたします。

無線利用型IP電話サービス契約約款

個品割賦購入契約約款

個別信用購入あっせん約款

最新の規約・約款はWEBページに掲載しています。

<https://u.softbank.jp/AKwVSz>



○当社は、本サービスにて取得した情報をサービスお申し込み時に取得した契約者情報と関連付けて取り扱う場合があります。これらの情報については、別途当社が定めるプライバシーポリシーにしたがい取り扱います。

<https://www.softbank.jp/corp/group/sbm/privacy/>



○お申し込み内容に、虚偽の記載、誤記、記入漏れがあった場合、またはお申し込みにあたり当社が適当でないと判断した場合、おうちのでんわのサービス約款に基づきお申し込みをお断りする場合があります。

# 待ち時間ゼロ、いつでも利用できる ウェブでのお手続きを活用ください

## お客様専用ページ「My SoftBank」

お客様のご利用サービスの確認・変更の  
お手続きがおこなえます



お申し込み時に送付した「ご利用開始のご案内」に記載のS-ID／パスワードが必要です。



お引っ越し時の  
住所変更



ご請求額の確認、  
支払い方法の変更



オプションサービス  
の追加・解除

■ QRコードからアクセス  
[https://u.softbank.jp/  
2t0Wjm8](https://u.softbank.jp/2t0Wjm8)



■ キーワード検索をする場合

My SoftBank

検索

「インターネット」▷「おうちのでんわ」を選択

## カスタマーサポート

ご利用方法や設定などをご案内しています



ご利用方法



設定ガイド



よくあるご質問・  
お問い合わせ

■ QRコードからアクセス  
[https://u.softbank.jp/  
35nH4En](https://u.softbank.jp/35nH4En)



2021.04

サポートセンター  
0800-1111-820 (10:00～19:00受付／通話料無料)

※電話番号の前に「186」をつけてダイヤルすると、お問い合わせ時間が短縮できます。  
※携帯電話からご利用いただけます。

※記載内容は2021年2月12日現在のものです。  
※記載の価格は特に断りがない限り税込価格です。違約金は課税対象外です。  
※サービス内容および提供条件は、改善などのため予告なく変更する場合があります。  
※記載されている会社名、製品名およびサービス名は、各社の登録商標および商標です。

