

●下記の番号は、シンプルスタイルから無料でご利用いただけます。

〈プリペイドカード登録・残高照会など〉

1400 (無料)

〈紛失・故障受付〉

113 (無料)

●ソフトバンクカスタマーサポート総合案内

〔受付時間〕自動応答サービス 24 時間／オペレーター対応 9：00～20：00（一部を除く）

〈ソフトバンク携帯電話から〉

157 (無料)

〈一般電話から〉

0800-919-0157 (無料)

〈海外からおかけの場合〉

+81-92-687-0025 (有料)
ソフトバンク携帯電話からは無料

ソフトバンクホームページ ▶ www.softbank.jp

●「Yahoo!」および「Yahoo!」「Y!」のロゴマークは、米国Yahoo! Inc.の登録商標または商標です。●SoftBankおよびソフトバンクの名称、ロゴは日本国およびその他の国におけるソフトバンクグループ株式会社の登録商標または商標です。●その他、本冊子に記載されている商品・サービス名は、各社の商標または登録商標です。

※S!メール、シンプルスタイルはソフトバンク株式会社の登録商標または商標です。

■本ガイドの一部、または全部を無断複製することは禁止されています。

■本ガイドの記載内容は2019年8月9日現在のものです。内容は予告なしに変更する場合がありますので、あらかじめご了承ください。



2019年9月版

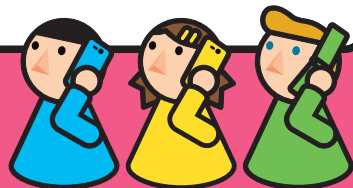


* M C H I O 3 3 6 *

1909 シンプルスタイルご利用ガイド

使い方かんたん、早わかり!

シンプルスタイル ご利用ガイド



英語版は下記URLから確認できます。

You can check the English version at the following URL.

<http://u.softbank.jp/2T8vNfP>

 SoftBank

はじめに

- シンプルスタイルは、事前に登録(チャージ)された金額から通話料や通信料の残高がなくなると、ご利用いただけないサービスもあるため、プリペイドカードの対象機種をご購入いただいた場合、利用有効期間付きの無料の場合は付いていません)
- 対象機種により、無料チャージ額・利用有効期間・ユニバーサルサービス料はムページに掲載の提供条件書をご確認ください。
- シンプルスタイルご購入時に付与されている利用有効期間は購入翌日から、登録翌日からの起算となります。
- プリペイドカードを複数枚登録すれば、利用有効期間が1枚につき60日間加算延長できます。

お支払いいただきます。登録された金額の追加登録が必要です。
チャージが付いています。(USIMのみ異なります。詳しくはソフトバンクホームページの追加登録はカード登録され、最大360日間まで利用有効期間が

プリペイドカードの登録方法

STEP1



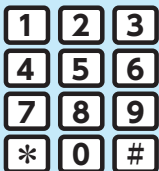
プリペイドカード番号の確認

カードのスクラッチ部分を削り、カード番号を確認します。

STEP2

カード番号の登録

①④①①にダイヤルし、カード番号をご登録ください。「利用有効期間」「電話番号有効期間」「登録残高」のガイダンスを確認します。



1400

通話開始



登録した金額分
だけなので通話料を
気にせず安心!

Index



シンプルスタイルの 通話サービス

プリペイドカードの登録方法……	1
利用有効期間と 電話番号有効期間……	3
自動応答サービス……	4
通話料登録(リチャージ)方法……	5



シンプルスタイルの メール・ウェブサービス

各種ケータイの メール・ウェブサービス……	6
迷惑メール対策……	6
スマートフォンの メール・ウェブサービス……	7



シンプルスタイルの ご利用に際して

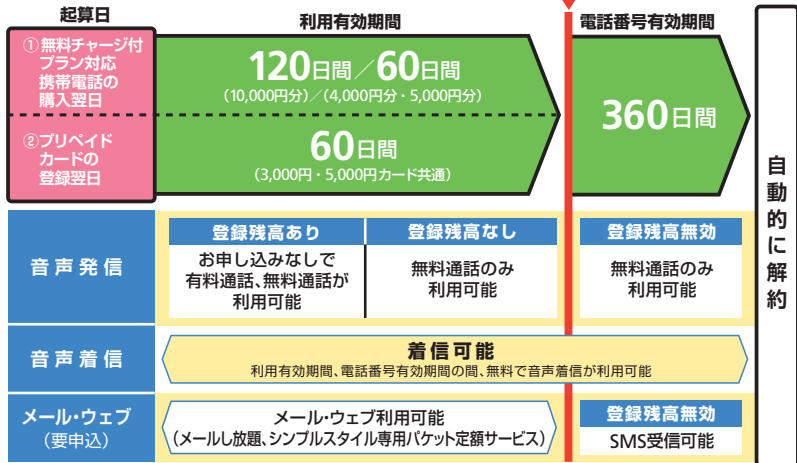
注意事項……	8
3Gケータイに関する注意事項……	9
スマートフォンおよび4Gケータイ に関する注意事項……	10
通信制御実施条件……	10



利用有効期間と電話番号有効期間

- ・利用有効期間：発着信、メール送受信などが可能です。
- ・電話番号有効期間：着信、SMS受信が可能です。

登録残高使用期限



- ・登録残高がご利用できるのは利用有効期間中のみです。利用有効期間が終了すると、登録残高が残っていても無効となり、返金はできませんのでご了承ください。
- ・利用有効期間が終了すると、「メールし放題」「シンプルスタイル専用パケット定額サービス」は自動的に解約されます。
- ・電話番号有効期間内に新しいプリペイドカードの登録がない場合、自動的に解約となりお使いの電話番号は無効となります。
- ・利用有効期間内または、電話番号有効期間内であれば登録残高の有無にかかわらずプリペイドカードを追加登録することで利用有効期間を延長できます。
- ・ご利用機種に合ったメール・ウェブの定額サービス(P6-7参照)をお申し込みいただくことでパケット通信、S!メール(MMS)とSMSの送受信をご利用になります。ただし他社携帯電話へのSMS送信はご利用いただけません(SMSの受信は可能です)。
- ・メール・ウェブの定額サービスのお申し込みには、お申し込みになられる定額料+消費税以上の残高が必要です。
- ・メール・ウェブの定額サービスのお申し込み無しでもSMSの受信のみできます。
- ・プリペイドカードの購入には消費税がかかりません。

表示価格は特に断りがない限り税抜です



自動応答サービス

- ・残高・有効期限の照会など自動音声でご案内します。

1400 + ☎ (無料)

*スマートフォンをご利用の場合はご契約の時期によって一部ガイダンスが異なります。

3Gケータイをご利用の方

1	残高・有効期限の照会
2	カードの登録
3	ガイダンスの言語変更 → 1日本語 2英語
4	メールサービスの設定 → 1お申し込み 2解約 3サービス内容の照会
9	操作の終了

スマートフォンおよび4Gケータイをご利用の方

1	残高・有効期限の照会
2	カードの登録
3	「シンプルスタイル専用パケット定額サービス」の設定
4	ガイダンスの言語変更 → 1日本語 2英語
9	操作の終了

国際電話

ソフトバンク国際電話はお申し込み手続きが不要です。通話料はソフトバンク国際電話サービスの通話料が適用され登録残高から引き落とされます。

010 + 国番号 + 市外局番 + 相手先番号をダイヤル



通話料登録(リチャージ)方法

・シンプルスタイルのご利用には、通話料の登録が必要です。

① プリペイドカード

プリペイドカードを購入して通話料を登録します。

販売店舗 ▶	・ソフトバンクショップ・コンビニエンスストア(一部) ・ソフトバンクオンラインショップ(https://www.softbank.jp/online-shop/)
金額 ▶	・3,000円・5,000円*1 複数登録可能*2
登録方法 ▶	・ 1 4 0 0 + → 2 カードの登録 ・My SoftBank (https://my.softbank.jp/)

・プリペイドカードに記載の金額は分割で登録することはできません。また、換金、料金お支払いへの充当ならびに再発行はできません。

② クレジットカード

お手持ちのクレジットカードを使ってリチャージを行います。

ご利用のお申し込み ▶	・ソフトバンクショップ ・My SoftBank (https://my.softbank.jp/)
金額 ▶	・3,000円・5,000円*1 複数登録可能*2
登録方法 ▶	・My SoftBank (https://my.softbank.jp/)

・設定金額を下回ると自動でリチャージする便利なオートリチャージも選べます。

- *1 プリペイドカードの購入およびクレジットカードのリチャージ料金には消費税がかかります。
- *2 プリペイドカードおよびクレジットカードは複数回にわたり登録可能です。登録回数1回(1枚)につき60日間利用有効期間が延長され、最大360日間設定が可能です。登録残高の上限は、スマートフォンおよび4Gケータイの場合は120,000円、3Gケータイの場合は60,000円を超えて登録をすることができません。



メール・ウェブサービス

・3Gケータイのメールサービス「メールし放題」および4Gケータイのメール・ウェブサービス「シンプルスタイル(4Gケータイ)専用パケット定額サービス100MBプラン」はお申し込みが必要です。 *SMS受信のみの場合は、お申し込みは不要です。

	3Gケータイ	4Gケータイ
お申し込み方法	1 4 0 0 + (無料)	1 4 0 0 + (無料) My SoftBank (https://my.softbank.jp/)
ご利用料金	メールし放題 286円	100MBプラン 300円
利用有効期間	最大30日間	最大30日間

・登録残高の使用有効期限が終了した時点で、「メールし放題」および「100MBプラン」の利用有効期間も終了します。
・「メールし放題」および「100MBプラン」は自動的に継続されるため、解約される場合は手続きが必要です。

迷惑メール対策

悪質なメールを「迷惑メールフィルター」でブロックすることができます。

<設定方法>

● ケータイの場合

Y!ボタン > メール設定 > 迷惑メールブロック設定 > 個別設定

※ご利用にはユーザーID通知設定が必要です。Y!ボタン > ユーザーID通知の設定 > 個別設定

● スマートフォンの場合

My SoftBank > メニュー > メール管理 > 迷惑メール対策 > 個別設定

表示価格は特に断りがない限り税抜です



メール・ウェブサービス

・スマートフォンのメール・ウェブサービス「シンプルスタイル専用パケット定額サービス」はお申し込みが必要です。

※SMS受信のみの場合は、お申し込みは不要です。

	3Gスマートフォン	4Gスマートフォン
お申し込み方法	①④④④ + ② (無料)	①④④④ + ② (無料) My SoftBank (https://my.softbank.jp/)
ご利用料金	2日プラン 900円 7日プラン 2,700円 30日プラン 4,980円*	200MBプラン 900円 700MBプラン 2,700円 3GBプラン 4,980円
利用有効期間	2日プラン 2日 7日プラン 7日 30日プラン 30日	200MBプラン 2日 700MBプラン 7日 3GBプラン 30日

・4Gスマートフォンの場合は、ご契約プランの容量を超過するとパケット通信がご利用できなくなります。追加のプラン購入が必要です。

・各プランともに、ご登録時刻を含む日を1日目と数えます。

・3GBプランおよび30日プランをお申し込みされた場合は、自動継続になるため、解約される場合は手続きが必要です。チャージ残高不足により引き落とせない場合は、自動継続されません。

*2014年11月27日以前に新規契約・機種変更されているお客さまは、7,000円となります。30日プランの自動継続もされません。

【30日プラン/3GBプラン専用割引サービスについて】

リピーター割：30日プラン/3GBプランを合計12回購入すると13回目以降4,980円→3,980円

※「長期割」は2019年9月13日以降、「リピーター割」に名称変更しました。



注意事項

・シンプルスタイルをご利用いただくうえで、重要な項目をまとめました。

●電話番号の変更はできません

●譲渡・承継には、当社の承認が必要です

・シンプルスタイルの利用権を第三者へ譲渡・承継する場合、当社の承認が必要となります。
・手続きは無料で行えます。当社承認後のソフトバンク携帯電話のお引渡しは当事者間で行ってください。万が一事故が発生しなくても当社は責任を負いかねますので、あらかじめご了承ください。

●携帯電話番号ポータビリティ (MNP) では、電話番号のみ引き継げます

・MNPでは、携帯電話番号以外のすべての情報は引き継ぎできません。メールアドレスも引き継ぎません。

●新規契約・機種変更には、別途事務手数料がかかります

・新規契約をされる場合は契約事務手数料 (3,000円)、機種変更をされる場合は機種変更手数料 (3,000円) が別途必要になります。

・登録後、お持ちの残高より上記の手数料が引き落とされます。

・なお、携帯電話機の購入を伴わないご契約 (USIM単体契約) の場合、契約事務手数料 (3,000円)・機種変更手数料 (3,000円) は、店頭でのお支払いとなります。

●機種変更について

〈機種変更対応可否について〉

	機種変更後			
	3Gケータイ	4Gケータイ	3Gスマートフォン	4Gスマートフォン
機種変更前 3Gケータイ	×	○	○	○
4Gケータイ	×	○	×	○
3Gスマートフォン	×	○	×	○
4Gスマートフォン	×	○	×	○

・機種変更は、プリペイドカードの登録を確認できた場合のみ可能です。

※機種変更前の電話番号、メールアドレス、残高については引き継ぎ可能です。また利用有効期間については、機種変更前の期間と機種変更時に付与される期間を合わせて360日間まで引き継ぎ可能です。

〈機種変更時の「メールし放題」「シンプルスタイル専用パケット定額サービス」引き継ぎについて〉

		3Gケータイ	4Gケータイ	3Gスマートフォン	4Gスマートフォン
		3Gケータイ	×	×	×
4Gケータイ	メールし放題	×	○	×	×
3Gスマートフォン	シンプルスタイル専用パケット定額サービス	×	×	×	×
4Gスマートフォン		×	×	×	○

表示価格は特に断りがない限り税抜です

●同一電話番号による契約変更はできません

- ・シンプルスタイルは、ご利用中の同一電話番号を継続利用して、ソフトバンク携帯電話（後払い方式）へ契約変更してご利用いただくことはできません。

●修理・保証

- ・故障した場合、修理はソフトバンクショップにて受付します。
- ・携帯電話移動機の保証期間はご購入後から12ヵ月となります。
- ・破損、または移動機の不具合等が発生した場合は、修理受付による対応となります。なお、修理受付期間中の代替機の貸出しにあたっては、ご本人様確認書類（通常の新規ご契約に準ずる書類）が必要となります。初期不良時においても同様です。
- ・修理の際には携帯電話機内のデータは消去します。

●利用制限

- ・当社が必要と認める場合に、シンプルスタイルの契約者に対してご利用者確認書類の提出を求めることがあります。この場合、書類の提出が当社において確認できない場合、または書類に虚偽または事実と反する記載があることが判明した場合、シンプルスタイルのご利用を停止させていただくことがあります。

●ユニバーサルサービス制度について

- ・シンプルスタイル携帯電話をご利用のお客さまの通話料は、毎回の通話料登録の際に一定額の「ユニバーサルサービス料」をお支払いいただけます。金額はソフトバンクホームページまでご確認ください、店頭クルーまでおたずねください。

3Gケータイについて

●音声サービス、メールサービスがご利用いただけます

●暗証番号

- ・「契約時の暗証番号」：メールアドレス設定などのメール関連設定、迷惑メール設定、お客さま申し入れによる緊急中断の際に必要な、契約時の暗証番号です。暗証番号を忘れた場合は、契約住所への郵送通知のみとなります。

スマートフォンおよび4Gケータイについて

●音声サービス、パケット定額サービスがご利用いただけます

- ・シンプルスタイル契約の場合、各種サービス（オプションサービス含む）やプリインストールアプリケーション、コンテンツについては一部ご利用できない場合があります。
- ・パケット通信サービスが必要なプリインアプリケーションについては、シンプルスタイル専用パケット定額サービスへの加入が必要となります。詳しくはソフトバンクホームページをご確認ください。
- ・購入されたアプリ・コンテンツ等について当社は一切の責任を負いませんので、あらかじめご了承ください。

●暗証番号

- ・「契約時の暗証番号」：My SoftBankのパスワード取得、メールアドレス設定などのメール関連設定、迷惑メールブロック設定、ソフトバンクWi-Fiスポットアプリの設定、お客さま申し入れによる緊急中断の際に必要な、契約時の暗証番号です。暗証番号を忘れた場合は、契約住所への郵送通知のみとなります。

●ソフトウェア更新

- ・4G回線、3G回線を利用しているソフトウェア更新にはシンプルスタイル専用パケット定額サービスへのご加入が必要です。

●セキュリティの利用をおすすめします

- ・スマートフォンは、インターネットへの接続やメール添付ファイルなどを通じて、ウイルスなどに感染する危険性があります。危険性軽減のためセキュリティソフトのご利用をおすすめします。

通信制御実施条件

シンプルスタイル専用パケット定額サービスでの通信制御実施条件は下記のとおりです。

対象	3G回線の場合
2日プラン 7日プラン 30日プラン	前々月の月間パケット通信量が1000万パケット（約1.2GB）以上 実施期間 ：当月1ヵ月間

※月間とは、シンプルスタイル専用パケット定額サービスの各プランの申し込み時期に関わらず、暦月の1日～月末までをさします。

※月間パケット通信量は、プランの種別に関わらず、月間の累積パケット数となります。

※実施期間の前月月初に、通信制御対象のお客さまに対し、SMSでお知らせします。