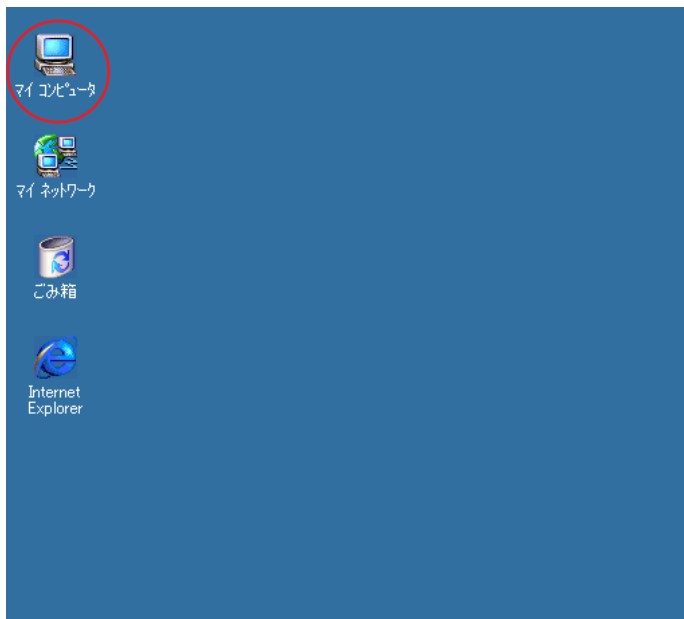


おとくラインダイヤルアップサービス 設定マニュアル Windows Me 編

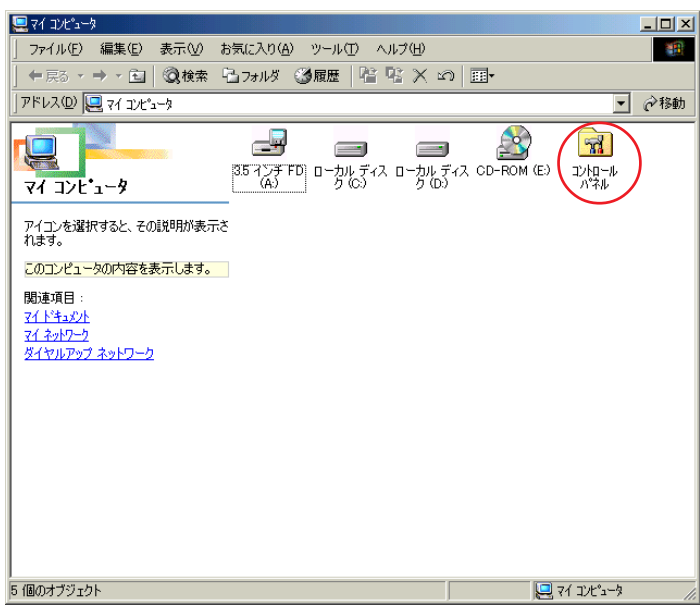
このマニュアルでは
Windows Me
version.4.90.3000
を使用しております。

お客様の環境により画面表示が違いますが、ご了承くださいませようお願い致します。



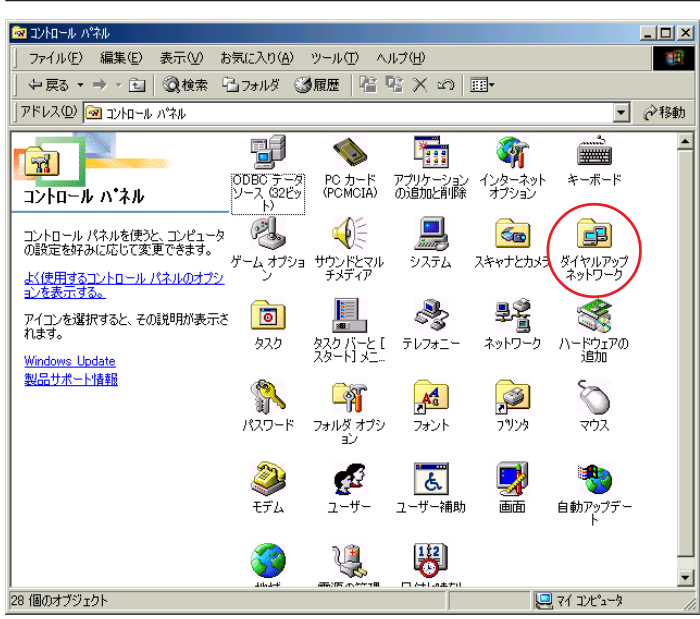
STEP1

デスクトップ上の [マイコンピュータ] をダブルクリックします。



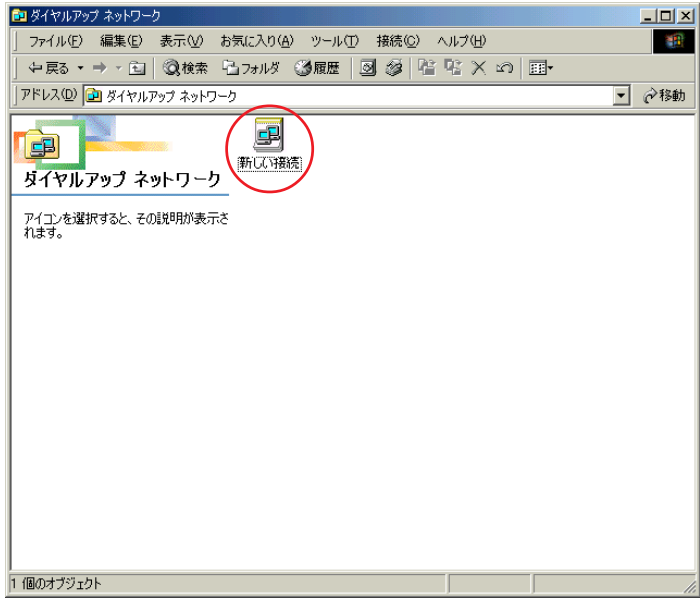
STEP2

[コントロールパネル] をダブルクリックします。



STEP3

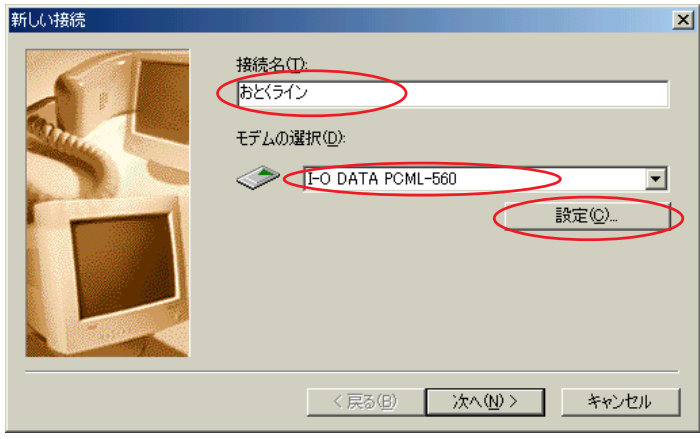
[ダイヤルアップネットワーク] をダブルクリックします。



STEP4

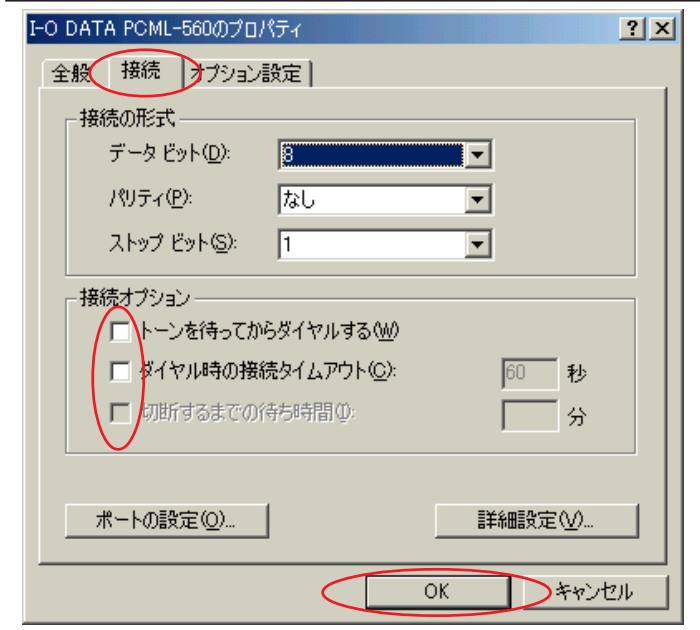
[新しい接続] をダブルクリックしま
す。

STEP5



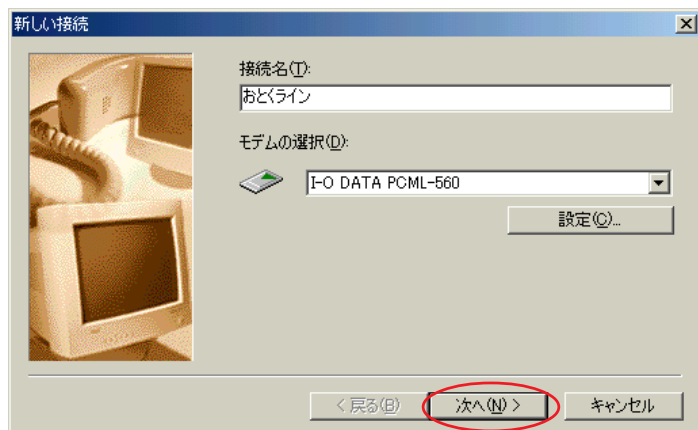
[接続名] に「任意の名前」(例：おと
くライン)を入力します。
[モデムの選択] で「ご利用になるモデ
ム」を選択し、[設定] をクリックしま
す。

STEP6



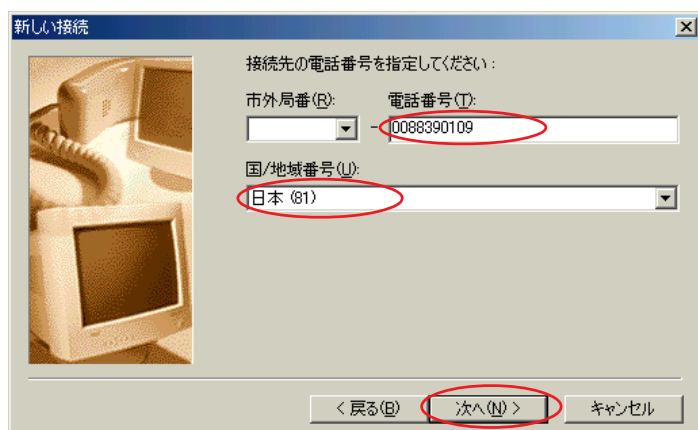
[接続] をクリックします。
[接続オプション] のチェックをすべて
外し、[OK] をクリックします。

STEP7



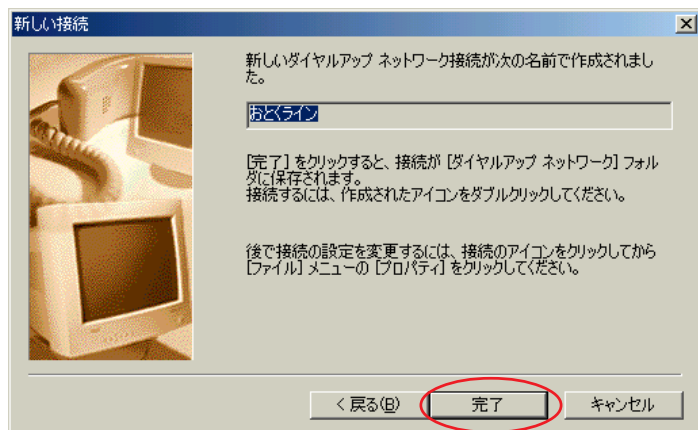
左の画面に戻りましたら [次へ] をクリックします。

STEP8

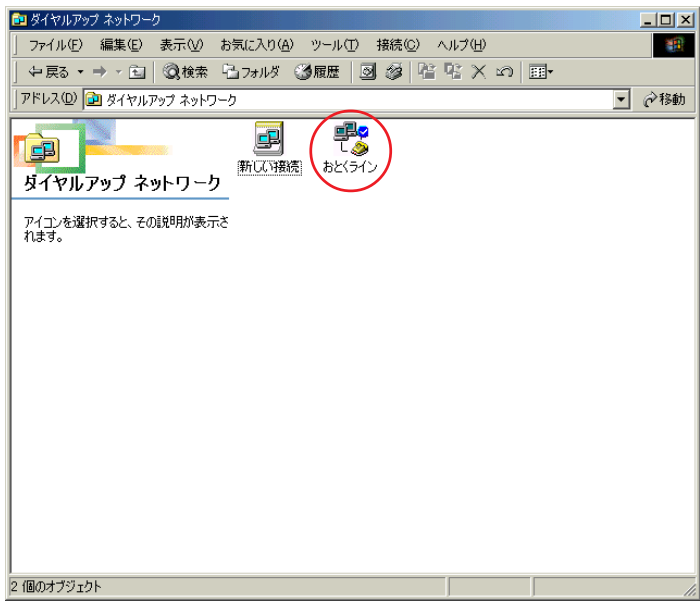


[電話番号] にご利用になる「0088390109」を入力します。
[国番号] は「日本 (81)」を選択し、
[次へ] をクリックします。

STEP9



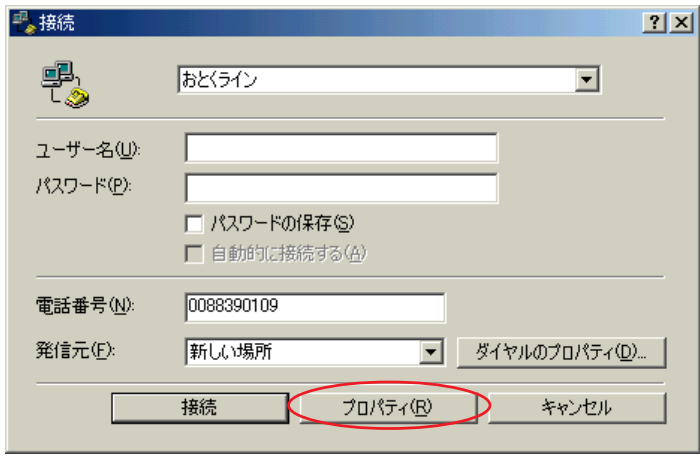
[完了] をクリックします。



STEP10

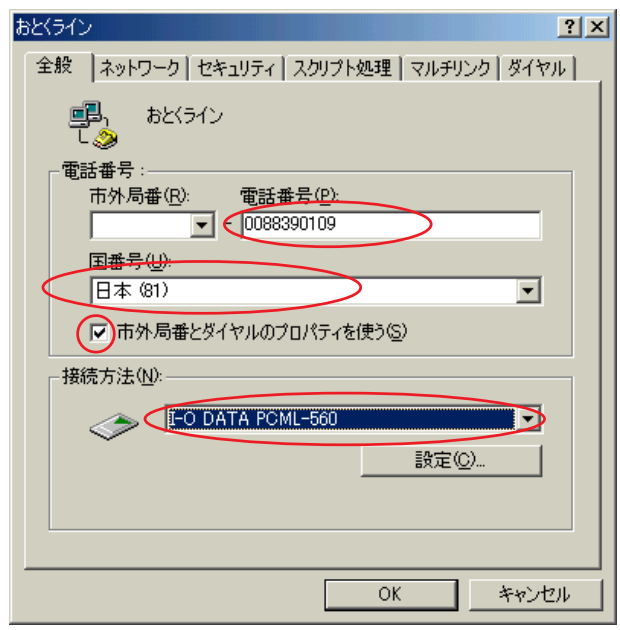
新規作成されたアイコン（例：おとくライン）をダブルクリックします。

STEP11



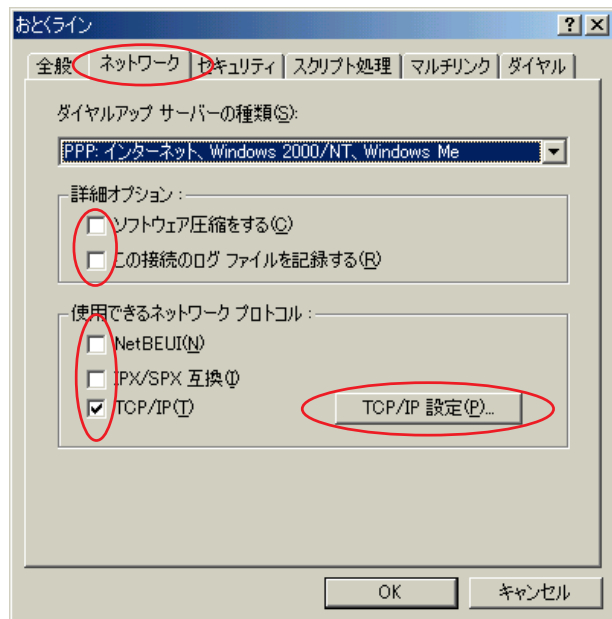
[プロパティ] をクリックします。

STEP12



先ほど入力した [電話番号] [国番号] [接続の方法] に誤りがないことを確認します。

「市外局番とダイヤルのプロパティを使う」にチェックを入れます。

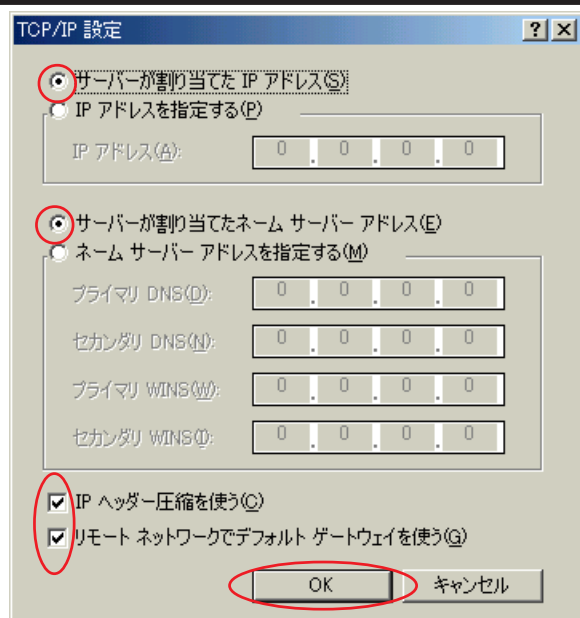


STEP13

[ネットワーク] をクリックします。

[詳細オプション] のチェックをすべて外します。

[使用できるネットワークプロトコル] は [TCP/IP] のみチェックを入れ、[TCP/IP 設定] をクリックします。

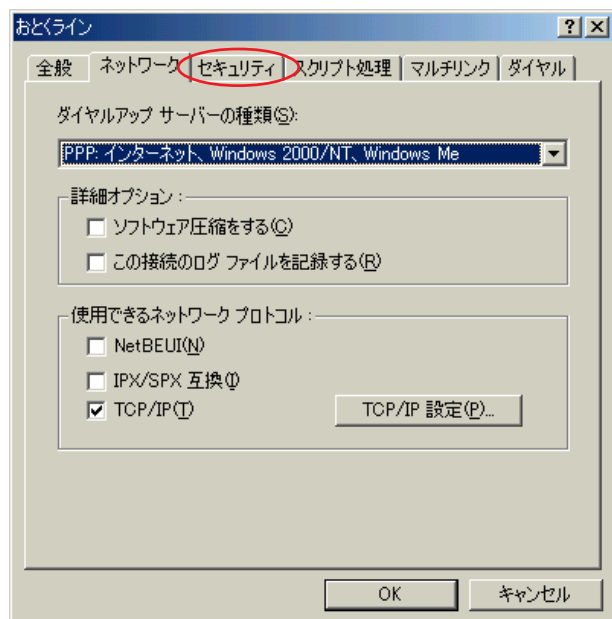


STEP14

[サーバーが割り当てた IP アドレス] にチェックを入れます。

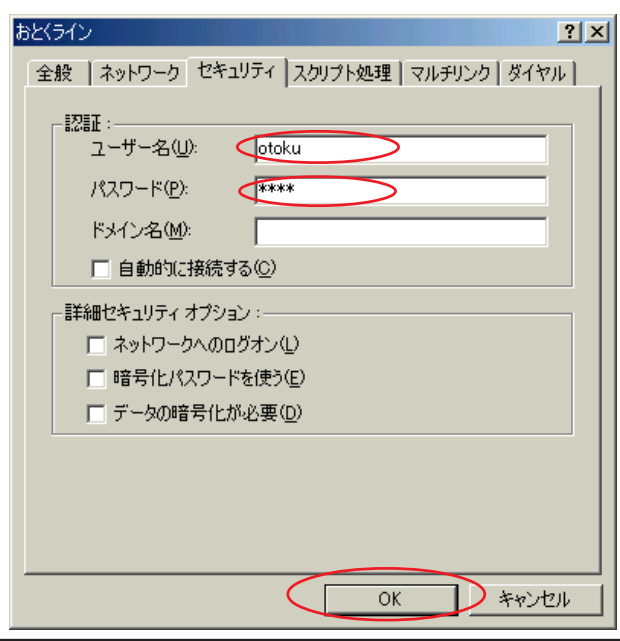
[サーバーが割り当てたネームサーバーアドレス] にチェックを入れます。

[IP ヘッダー圧縮を使う]、[リモートネットワークでデフォルトのゲートウェイを使う] にチェックを入れ、[OK] をクリックします。



STEP15

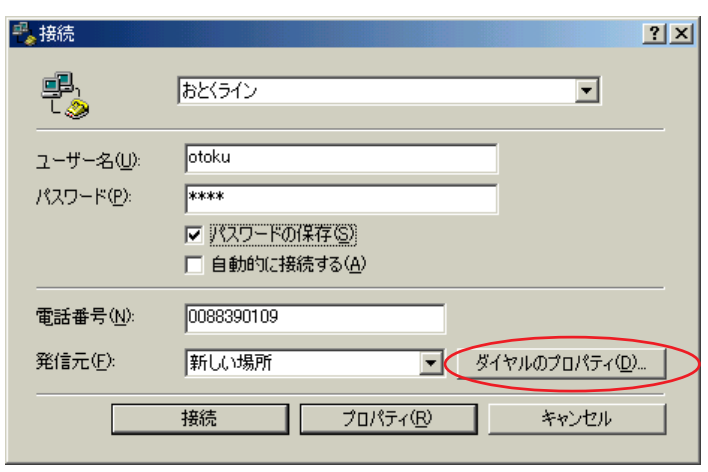
[セキュリティ] をクリックします。



STEP16

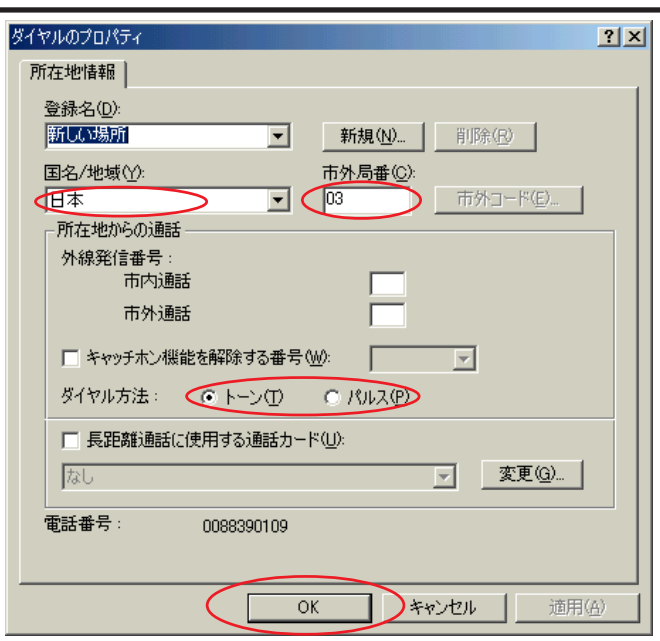
[ユーザー名]に「otoku」、[パスワード]に「line」と入力し [OK]をクリックします。
パスワードを入力すると「*」で表示されます。

STEP17



[ダイヤルのプロパティ]をクリックします。

STEP18

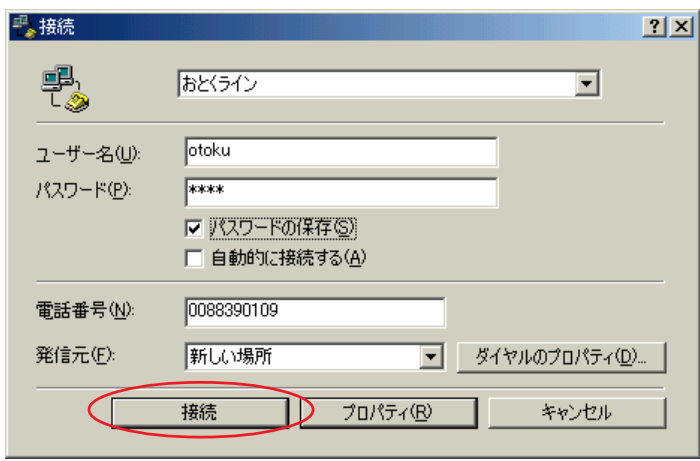


[国名/地域]は[日本]を選択し、
[市外局番]に「お客様の地域の市外局番」を入力します。

[ダイヤル方法]でプッシュ回線は[トーン]、ダイヤル回線は[パルス]を選択します。

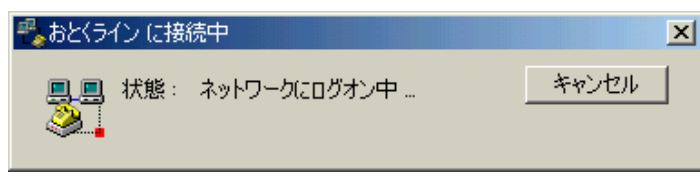
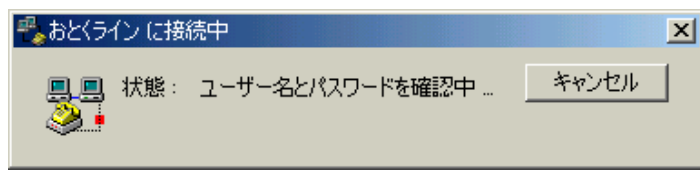
[OK]をクリックします。

STEP19



[接続] をクリックします。

STEP20



左のように画面が推移していきます。

STEP21



Windows 画面右下のインジケーター（パソコン 2 台の絵）が表示されれば接続は完了です。

おとくラインダイヤルアップサービス 設定マニュアル Windows Me 編

このマニュアルでは
Windows Me
version.4.90.3000
を使用しております。

STEP22

Internet Explorer を起動し、ホームページ
が表示されれば終了です。

設定によって表示される画面は異なります。



終了