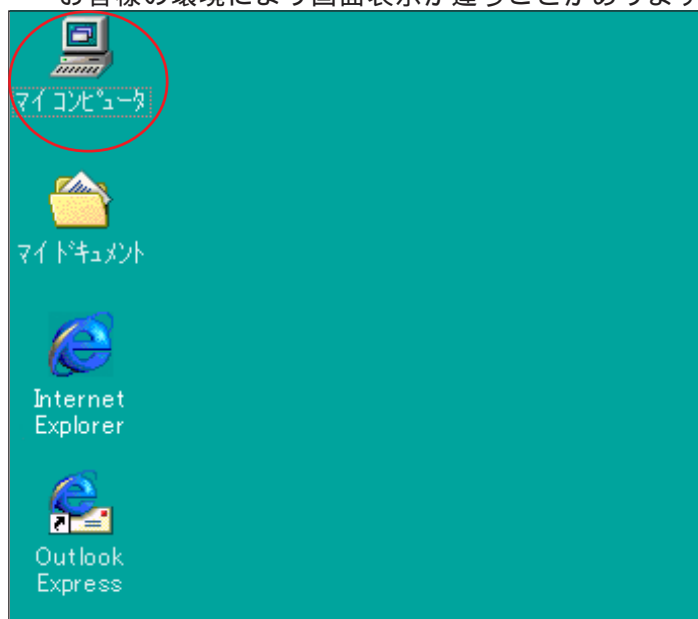


おとくラインダイヤルアップサービス 設定マニュアル Windows 98 編

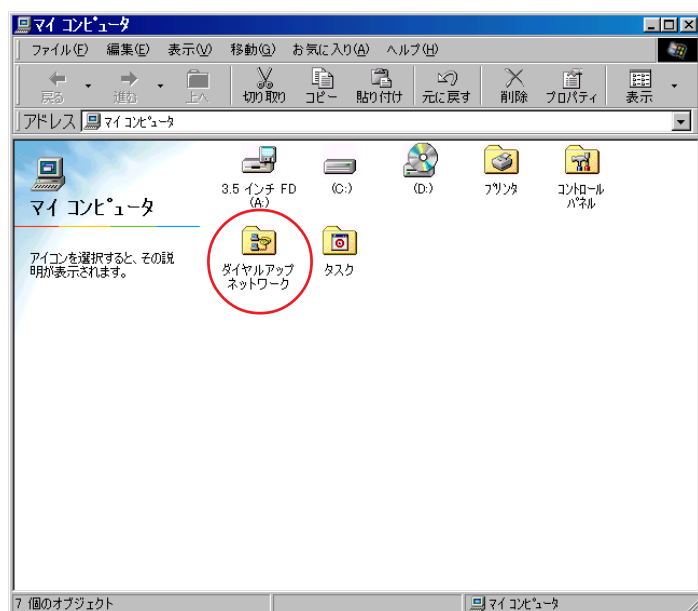
このマニュアルでは
Windows 98
version.4.0.10.1998
を使用しております。

お客様の環境により画面表示が違いますが、ご了承くださいませようお願い致します。



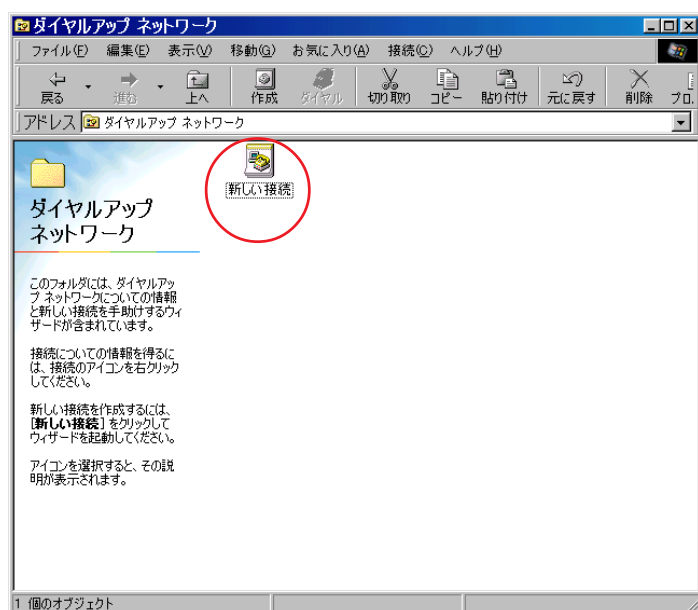
STEP1

デスクトップ上の [マイコンピュータ] をダブルクリックします。



STEP2

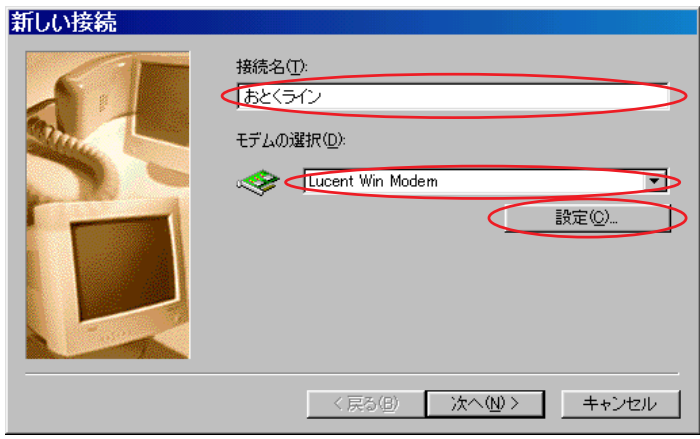
[ダイヤルアップネットワーク] をダブルクリックします。



STEP3

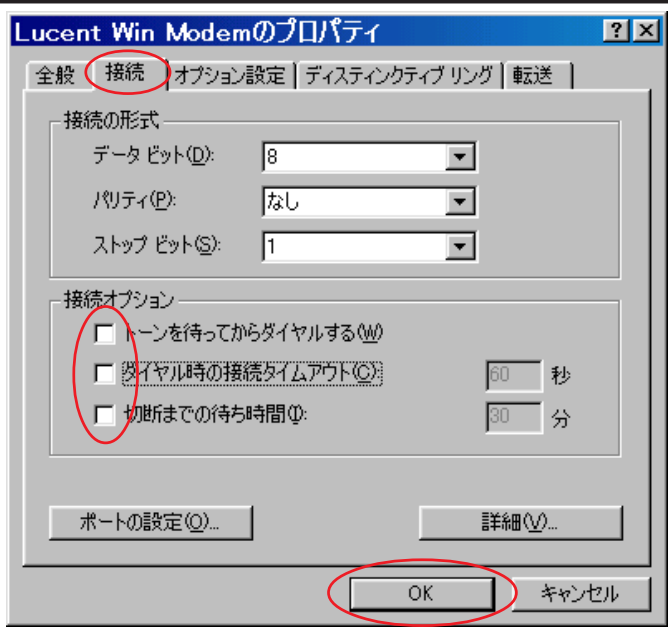
[新しい接続] をダブルクリックします。

STEP4



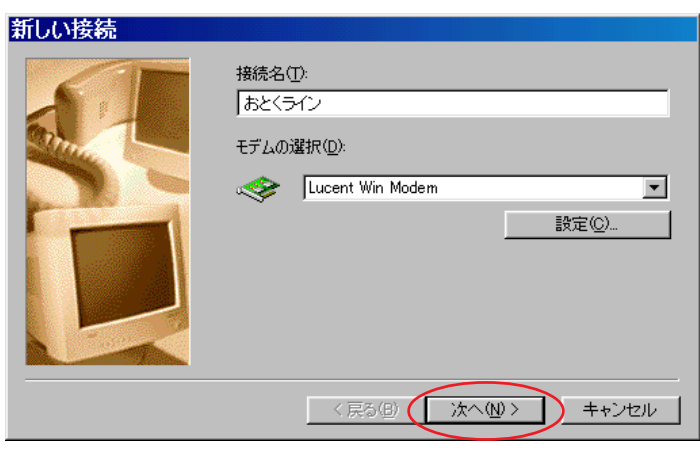
[接続名] に「任意の名前」(例：おとくライン)を入力します。
[モデムの選択] で「ご利用になるモデム」を選択し、[設定] をクリックします。

STEP5



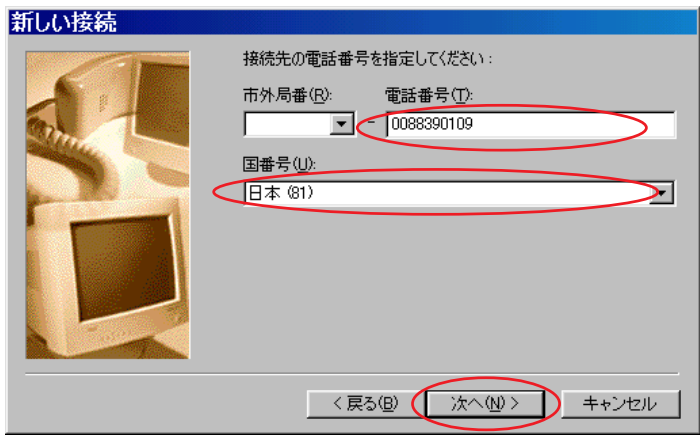
[接続] をクリックします。
[接続オプション] のチェックをすべて外し、[OK] をクリックします。

STEP6



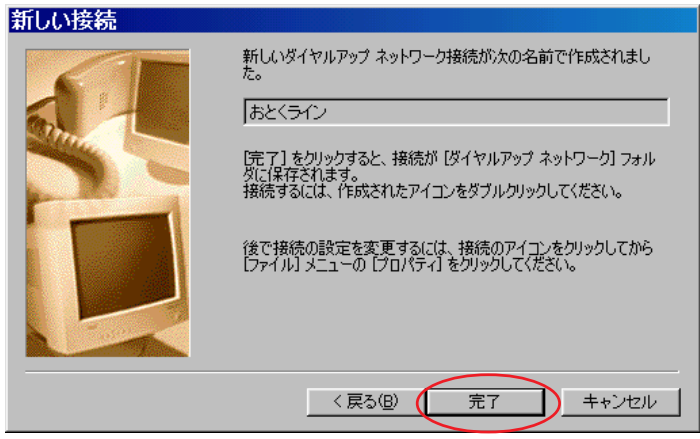
左の画面に戻りましたら [次へ] をクリックします。

STEP7



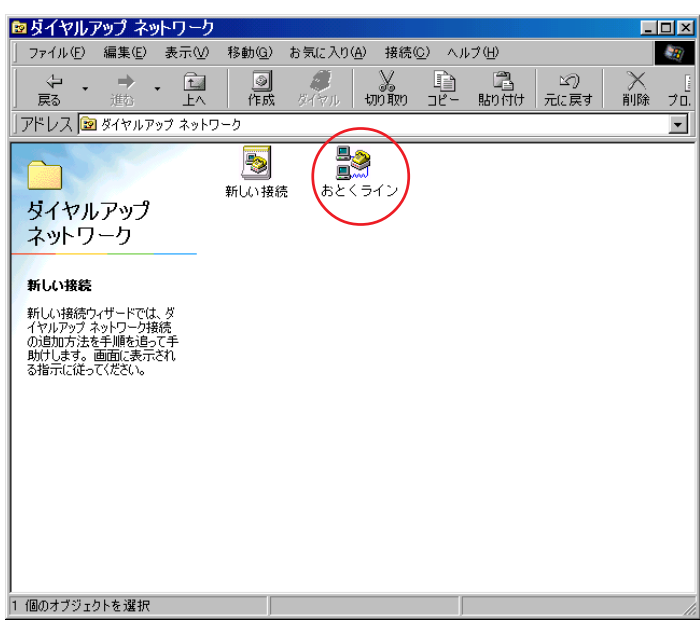
[電話番号] にご利用になる「0088390109」を入力します。
[国番号] は「日本 (81)」を選択し、
[次へ] をクリックします。

STEP8



[完了] をクリックします。

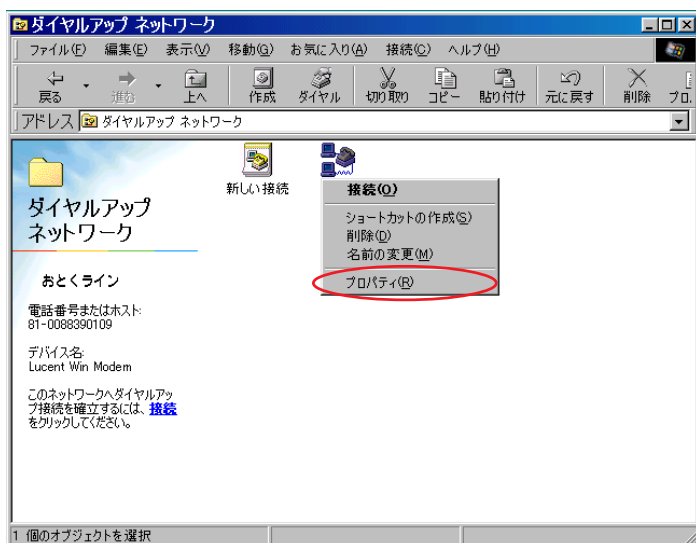
STEP9



新規作成されたアイコン (例: おとくライン) が出来上がっています。

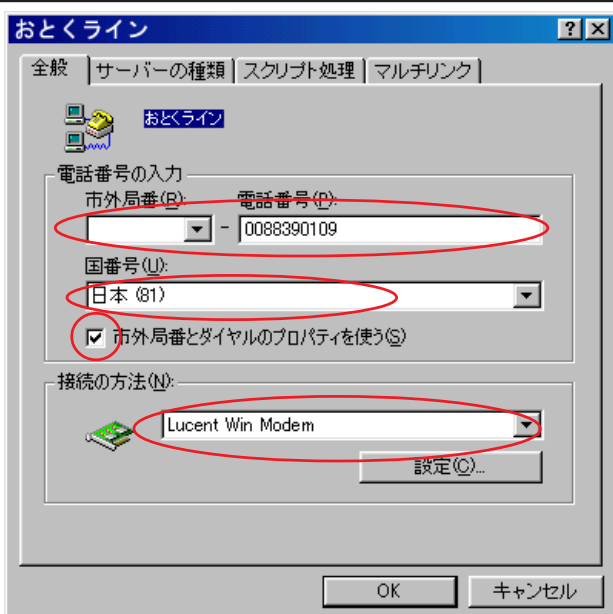
おとくラインダイヤルアップサービス 設定マニュアル Windows 98 編

このマニュアルでは
Windows 98
version.4.0.10.1998
を使用しております。



STEP10

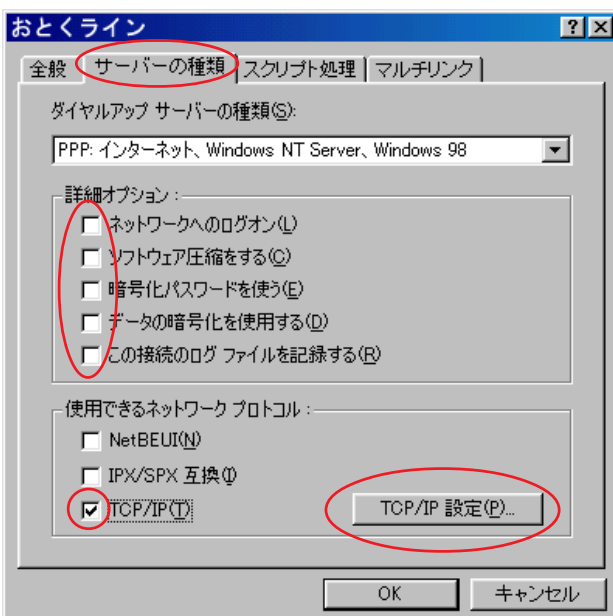
作成したアイコン（例：おとくライン）を右クリックし、メニュー画面の下段にある「プロパティ」をクリックします。



STEP11

先ほど入力した「電話番号」「国番号」「接続の方法」に誤りがないことを確認します。

「市外局番とダイヤルのプロパティを使う」にチェックを入れます。



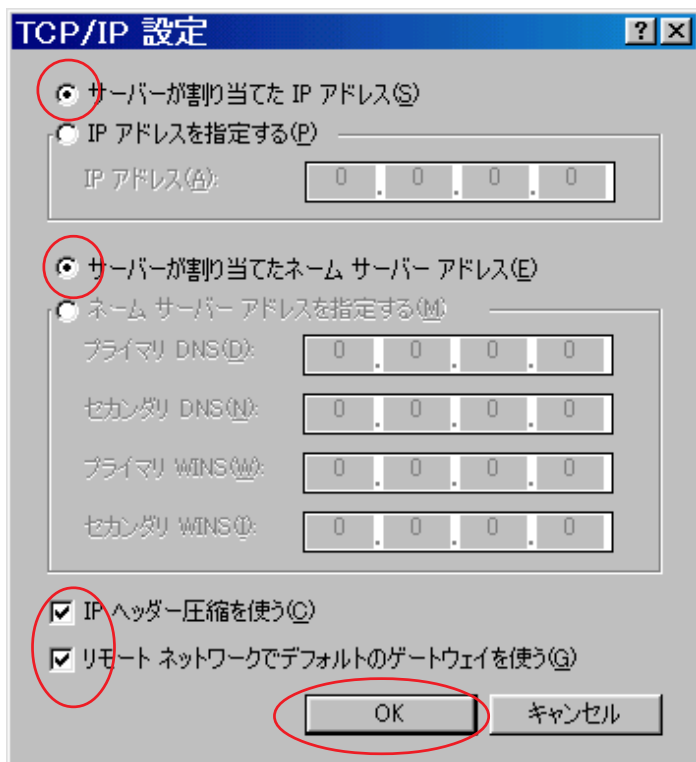
STEP12

「サーバーの種類」をクリックします。

「詳細オプション」のチェックをすべて外します。

「使用できるネットワークプロトコル」は「TCP/IP」のみチェックを入れ、「TCP/IP 設定」をクリックします。

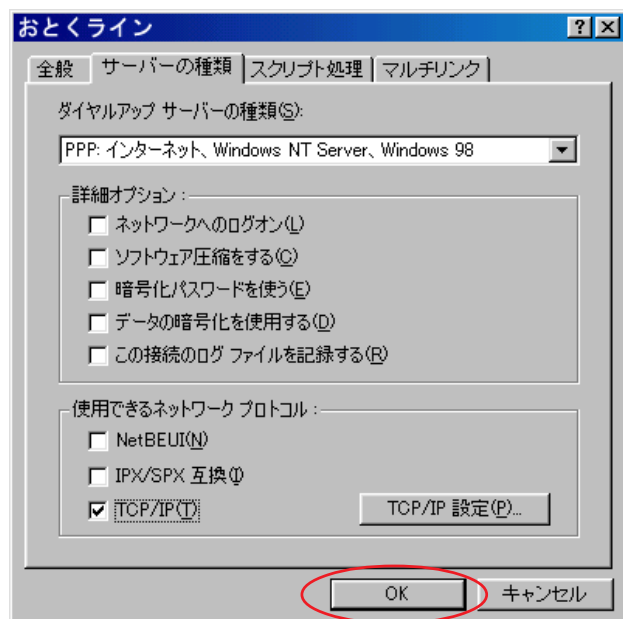
STEP13



[サーバーが割り当てた IP アドレス] にチェックを入れます。

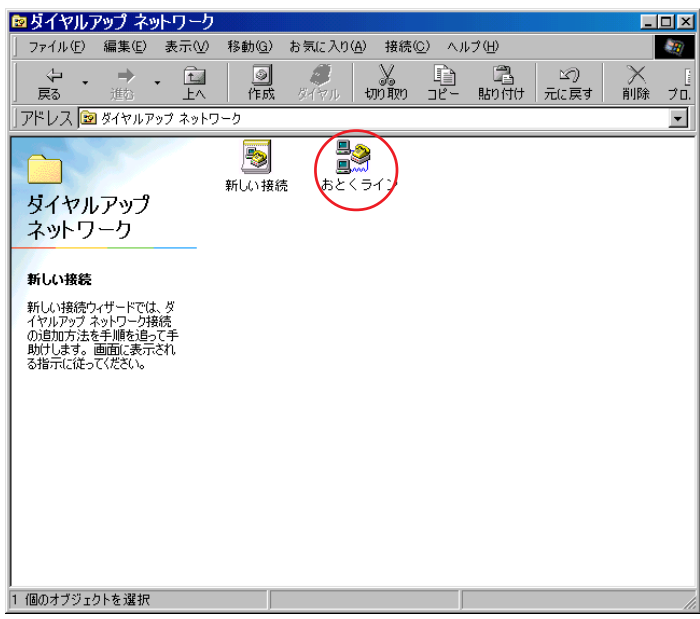
[サーバーが割り当てたネームサーバーアドレス] にチェックを入れます。

[IP ヘッダー圧縮を使う]、[リモートネットワークでデフォルトのゲートウェイを使う] にチェックを入れ、[OK] をクリックします。



STEP14

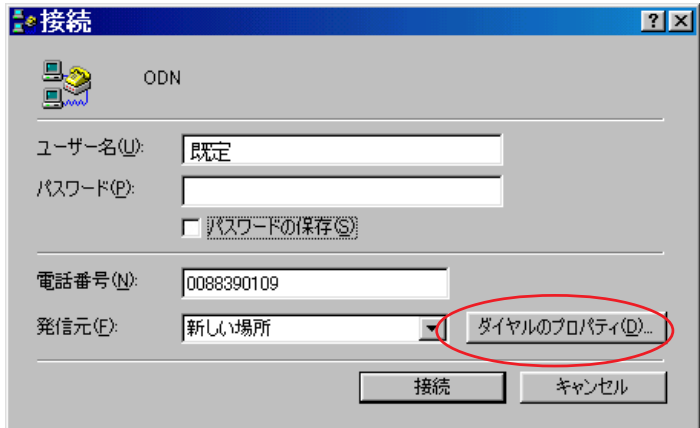
左の画面に戻りましたら [OK] をクリックします。



STEP15

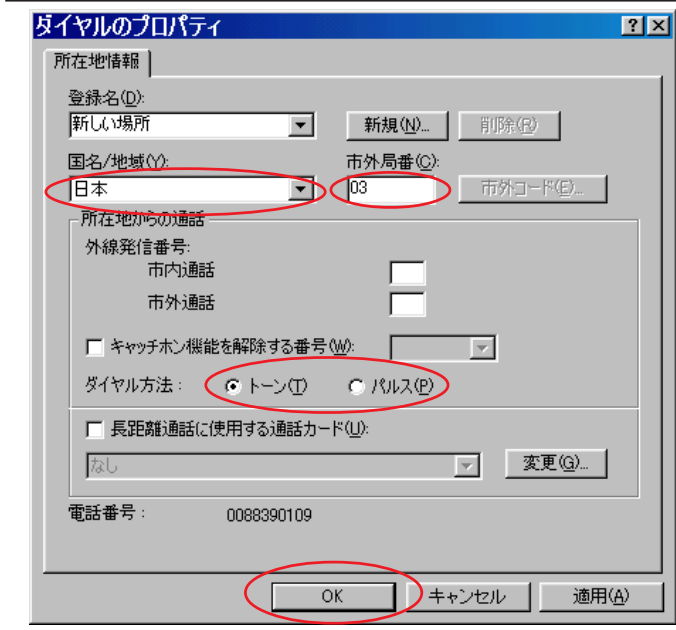
作成したアイコン（例：おとくライン）をダブルクリックします。

STEP16



[ダイヤルのプロパティ] をクリックします。

STEP17

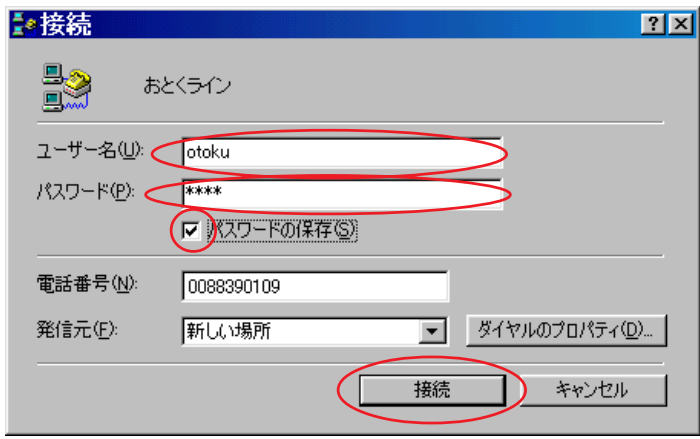


[国名 / 地域] は [日本] を選択し、
[市外局番] に「お客様の地域の市外局番」を入力します。

[ダイヤル方法] でプッシュ回線は [トーン]、
ダイヤル回線は [パルス] を選択します。

[OK] をクリックします。

STEP18



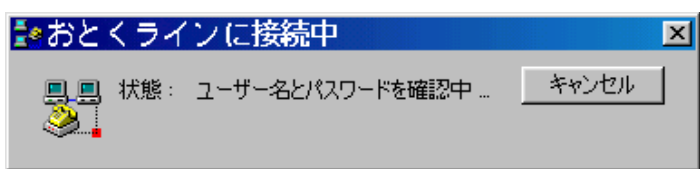
[ユーザー名]に「otoku」、[パスワード]に「line」を入力し[パスワードの保存]にチェックを入れます。
[接続]をクリックします。

パスワードを入力すると「*」で表示されます。

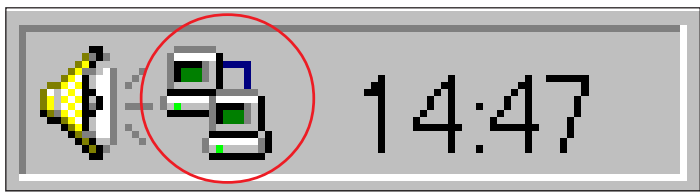
STEP19



左のように画面が推移していきます。



STEP20



Windows 画面右下のインジケータ（パソコン2台の絵）が表示されれば接続は完了です。

おとくラインダイヤルアップサービス 設定マニュアル Windows 98 編

このマニュアルでは
Windows 98
version.4.0.10.1998
を使用しております。

STEP21

Internet Explorer を起動し、ホームページ
が表示されれば終了です。

設定によって表示される画面は異なります。



終了