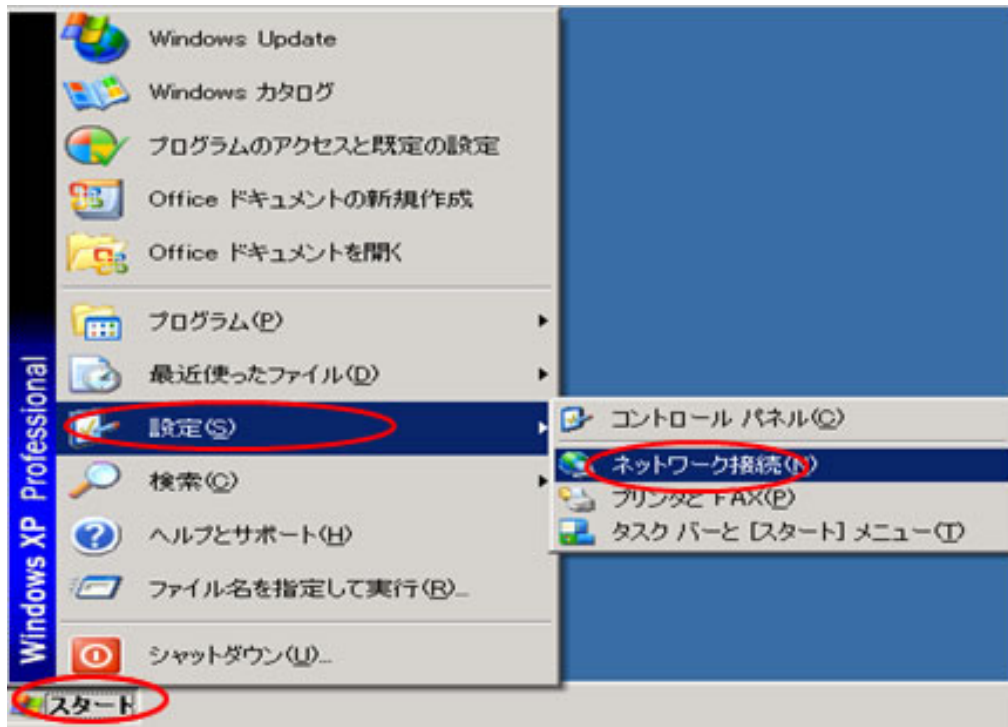


モバイルポイントの設定方法 (Windows XP Professional をご利用の場合)

Step1

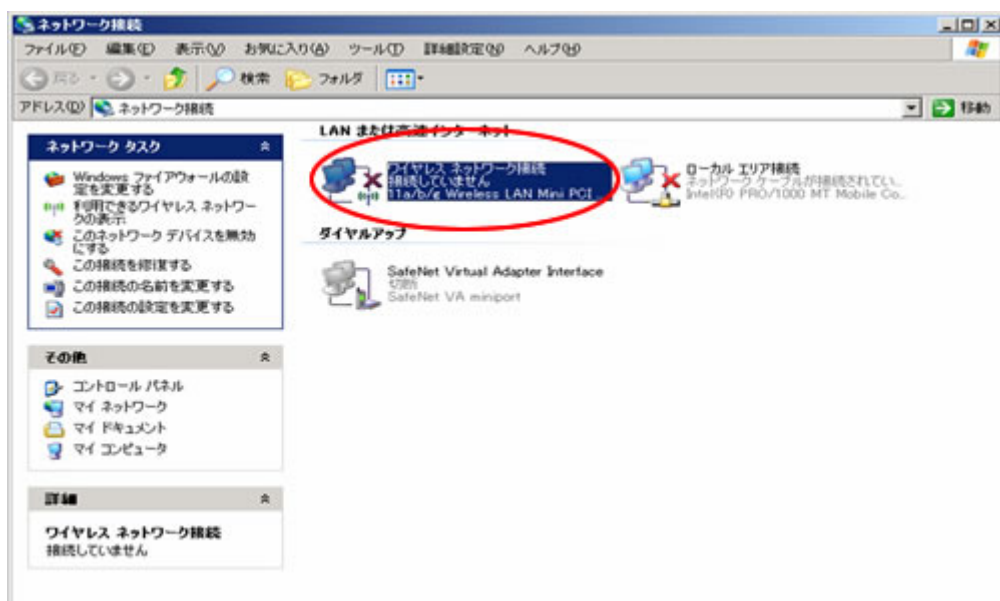
公衆無線 LAN サービスのエリア内で以下の設定を行ってください。 [スタート]→[設定]→[ネットワーク接続]を選択します。



Step2

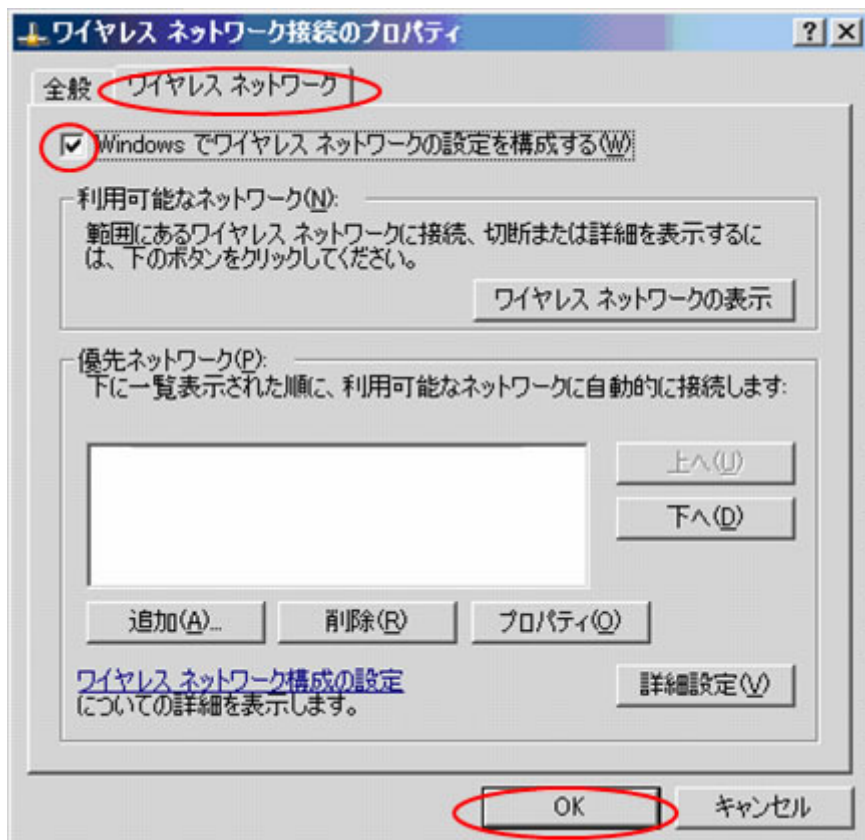
[ネットワーク接続]が開きます。

[LAN または高速インターネット]の[ワイヤレスネットワーク接続]を右クリックし、プロパティをクリックします。



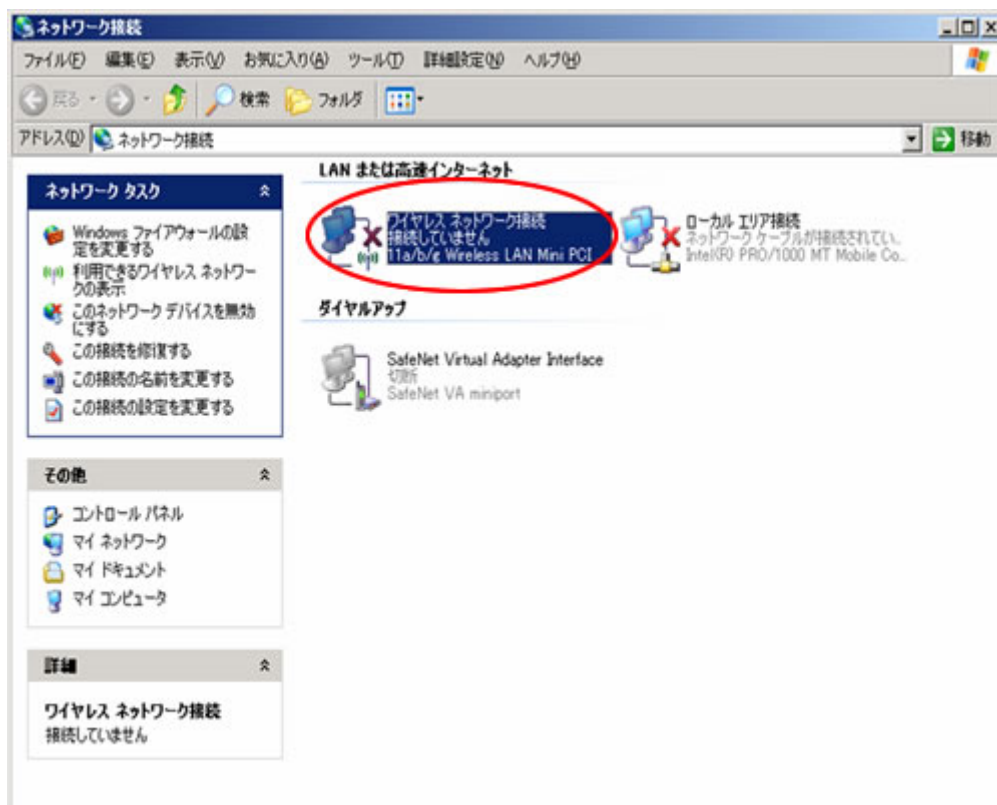
Step3

[ワイヤレスネットワーク]を選択した後、「Windows でワイヤレスネットワークの設定を構成する」にチェックを入れ、[OK]を選択します。



[ネットワーク接続]が開きます。

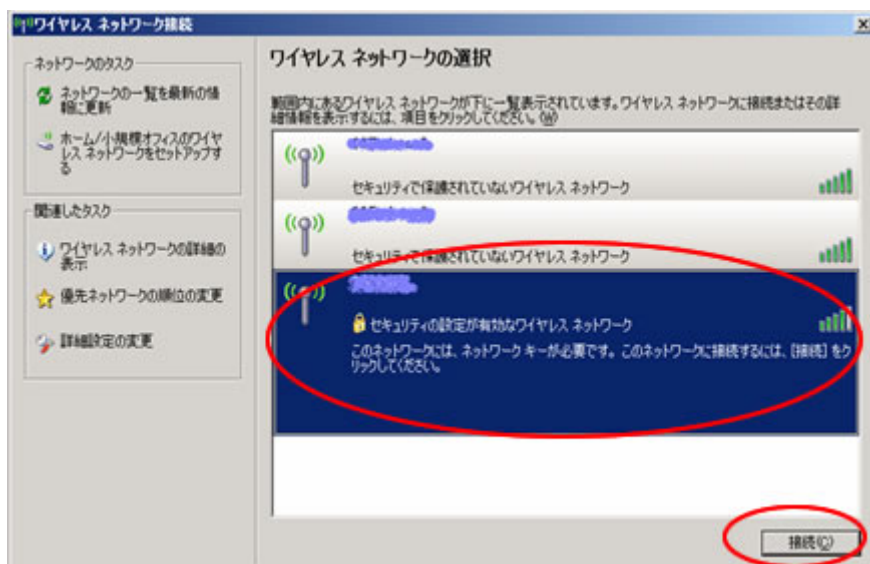
[LAN または高速インターネット]の[ワイヤレスネットワーク接続]をダブルクリックします。



Step4

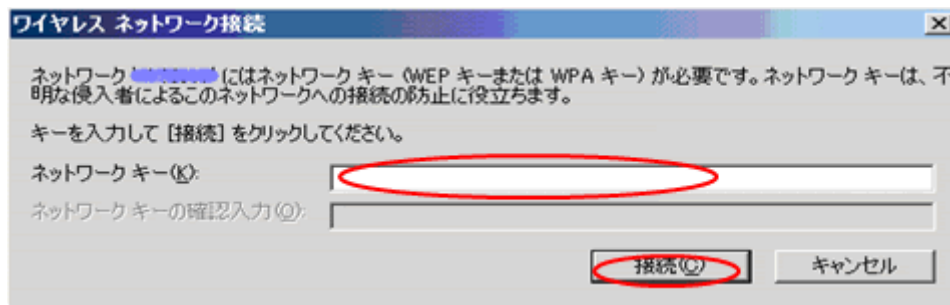
[ワイヤレスネットワークの選択]にお客様の[ESS-ID]が表示されていることを確認し、接続される[ESS-ID]を選択し[接続]をクリックしてください。

※一部特定のモバイルポイント・エキ LAN スポットでは[ESSID]を自動的に取得できません。その場合は「補足」の「[ESSID]を自動的に取得できない 公衆無線 LAN サービスをご利用の場合」を参考にあらかじめ[ESSID]を指定して設定を行ってください。

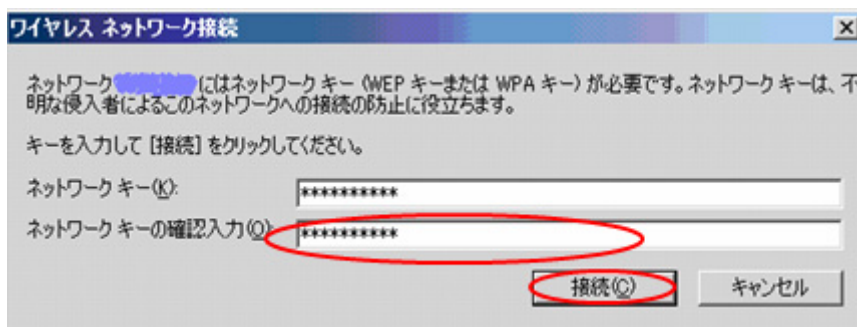


Step5

[ワイヤレスネットワーク接続]の画面で「ネットワークキー(WEP キー)」の入力を要求されますので、管理者より連絡のあったご利用するエリアの[WEP キー]を入力し、[接続]をクリックしてください。

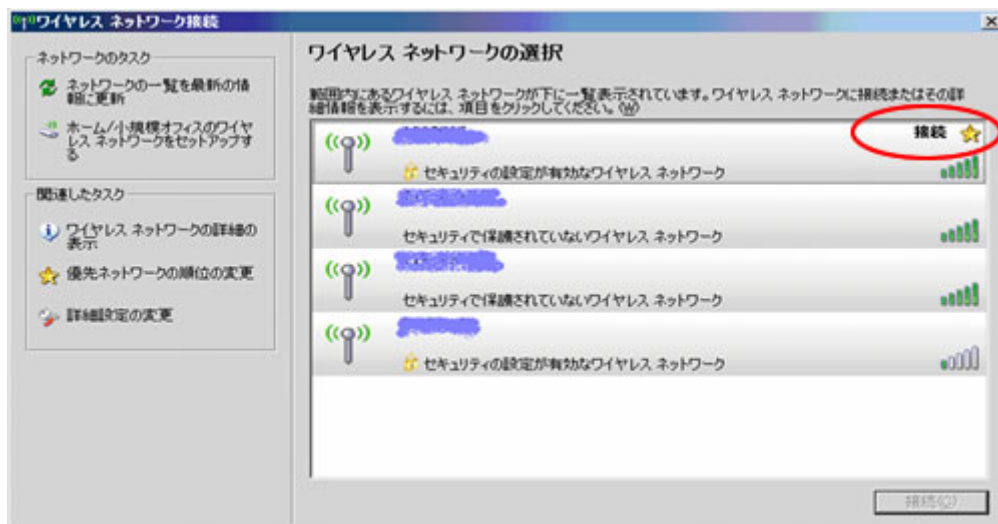


再度「ネットワークキーの確認入力」を要求されますので、同じ[WEP キー]を入力してください。その後、[接続]をクリックします。



Step6

接続が成功すると下記のように利用しようとするエリアのネットワークの箇所に接続の文字が表示されます。



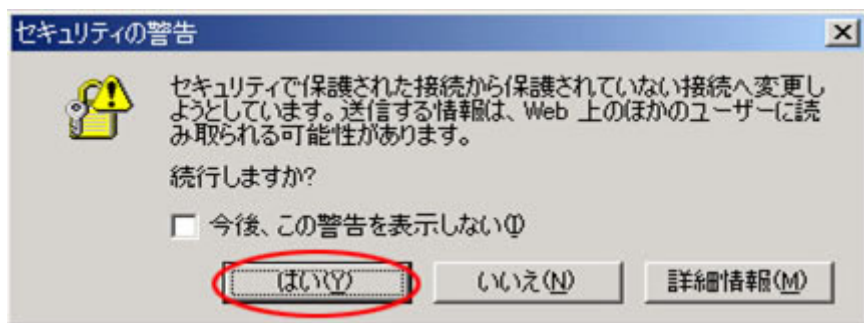
Step7

[Internet Explorer]を起動してください。

※[インターネットオプション]または[インターネットのプロパティ]でホームページのアドレスが設定されていない場合は、任意のページ(例: <http://www.odn.ne.jp/>)にアクセスしてください。

[セキュリティの警告]ウィンドウが表示された場合には[OK]をクリックしてください。

※これ以降、[セキュリティの警告]のウィンドウが表示された場合には[OK]または[はい]をクリックしてお進みください。



Step8

[ログイン画面]が表示されますので「ユーザ ID」、「パスワード」を入力してください。

(Yahoo! BB モバイルエリアから接続する場合はこちら)

(成田空港エリアから接続する場合はこちら)

(1)「ユーザ ID」欄に管理者より連絡のあった「ユーザ ID」+「@odnbiz.ne.jp」を入力してください。

例: 管理者より連絡のあった ID が[zaa00120]の場合は[zaa00120@odnbiz.ne.jp]を入力

(2)「パスワード」欄に管理者より連絡のあった「接続パスワード」を入力してください。

(3) [LOGIN]をクリックしてください。



ログインと同時に[ログアウト画面]が表示されます。

※ログアウト時に[ログアウト画面]が必要になりますので ウィンドウを閉じないようにしてください。

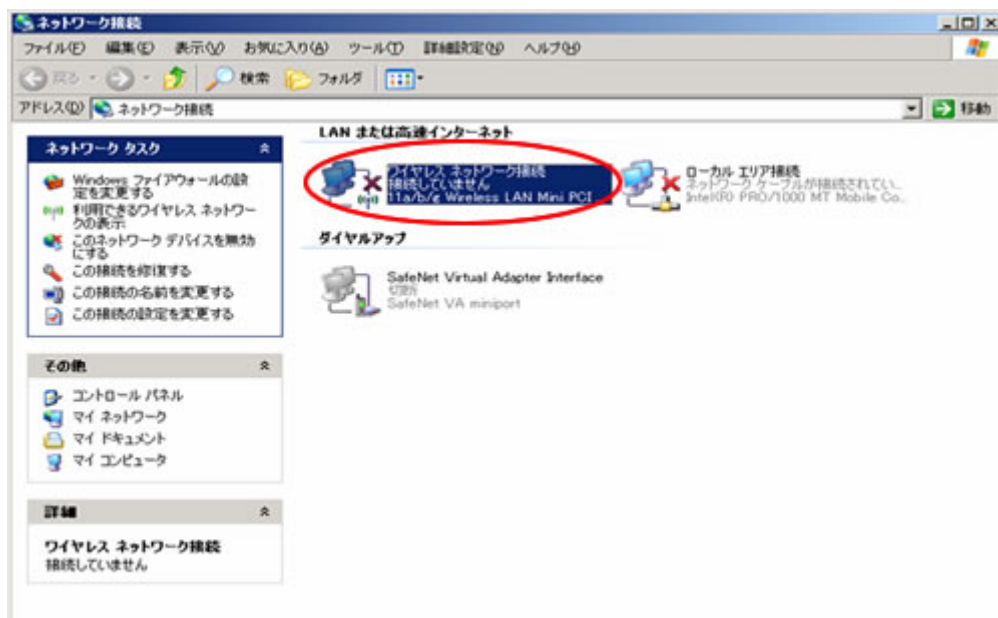


補足

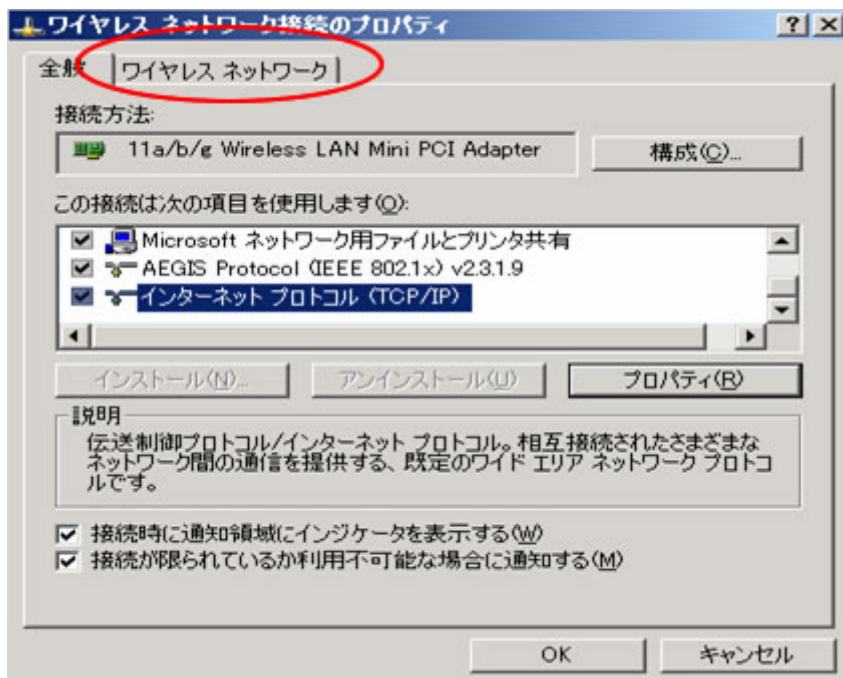
■ [ESS-ID]を自動的に取得できない公衆無線 LAN サービスをご利用の場合

1. [ネットワーク接続]を開きます。

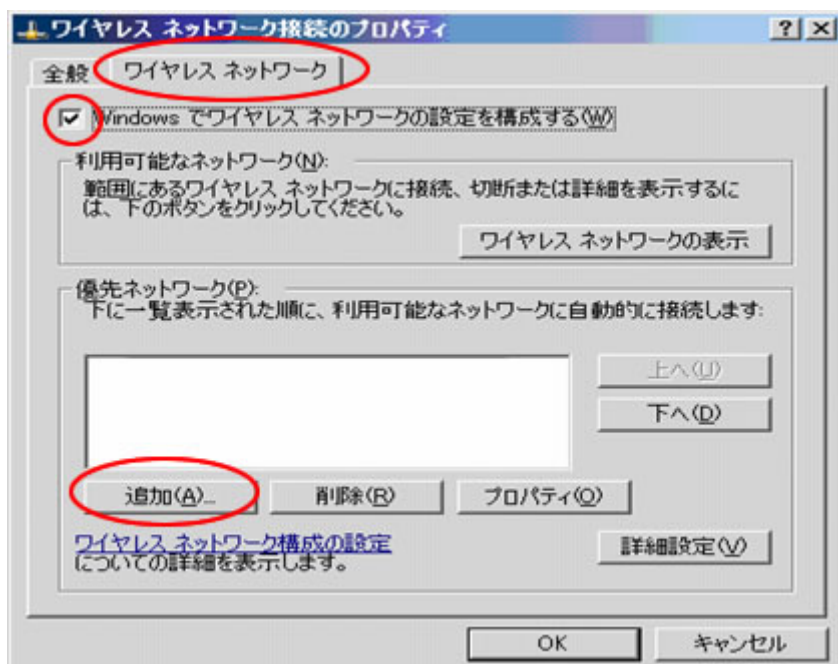
[LAN または高速インターネット]の[ワイヤレスネットワーク接続]を右クリックし、次に、プロパティを左クリックします。



2. ワイヤレスネットワーク接続のプロパティが開きます。

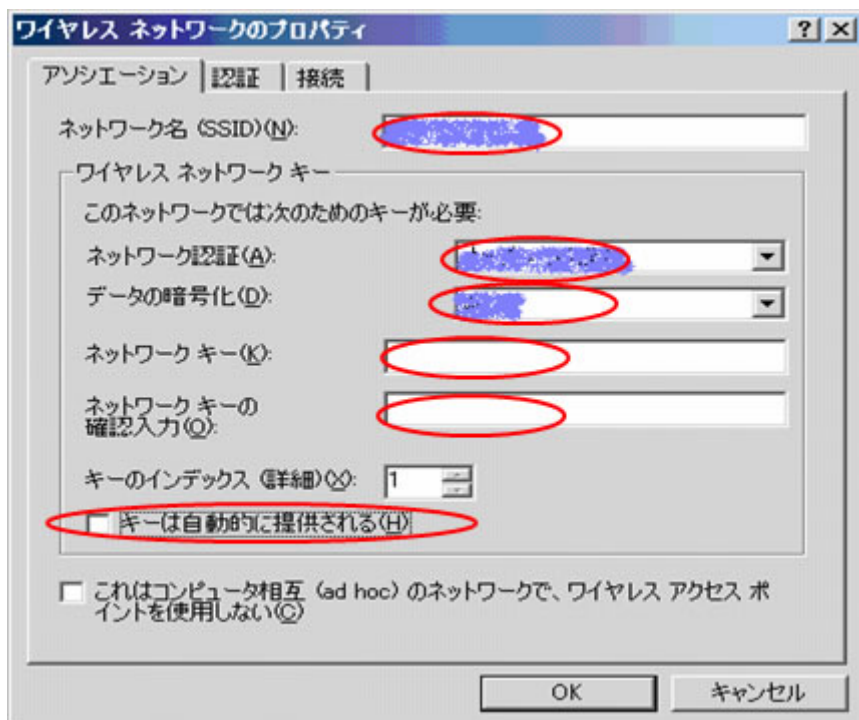


3. [ワイヤレスネットワーク]を選択した後、「Windows でワイヤレスネットワークの設定を構成する」にチェックを入れ、追加をクリックしてください。

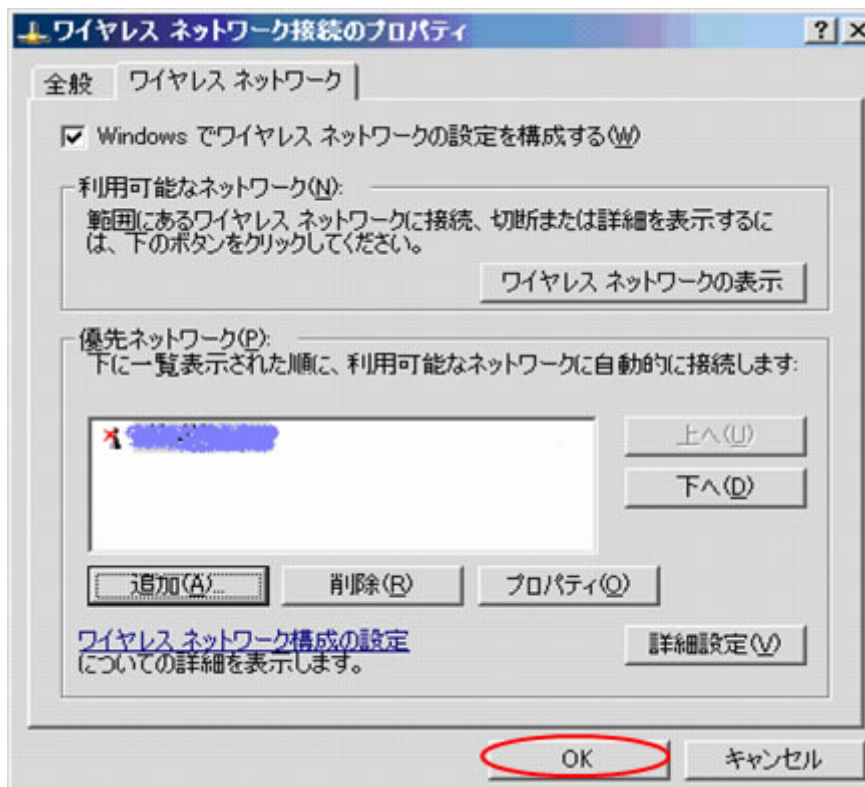


4. [ワイヤレスネットワークのプロパティ]が開きますので、必要な設定を行います。

- (1) [ネットワーク名 (SSID)]にお客様の「ESS-ID」を入力します。
 - (2) [ネットワーク認証]は「オープンシステム」を選択します。
 - (3) [データの暗号化]は[WEP]を選択します。
 - (4) [キーは自動的に提供される]のチェックを外してください。
 - (5) [ネットワークキー][ネットワークキーの確認入力]の「WEP キー」を入力してください。
(キーは自動的に提供されるのチェックを外した後に入力可能となります。)
- (1)～(5)が終了したら[OK]をクリックして設定を保存・終了してください。



5. 優先ネットワークにお客様の ESS-ID が入力されたのを確認し、OK を選択します。



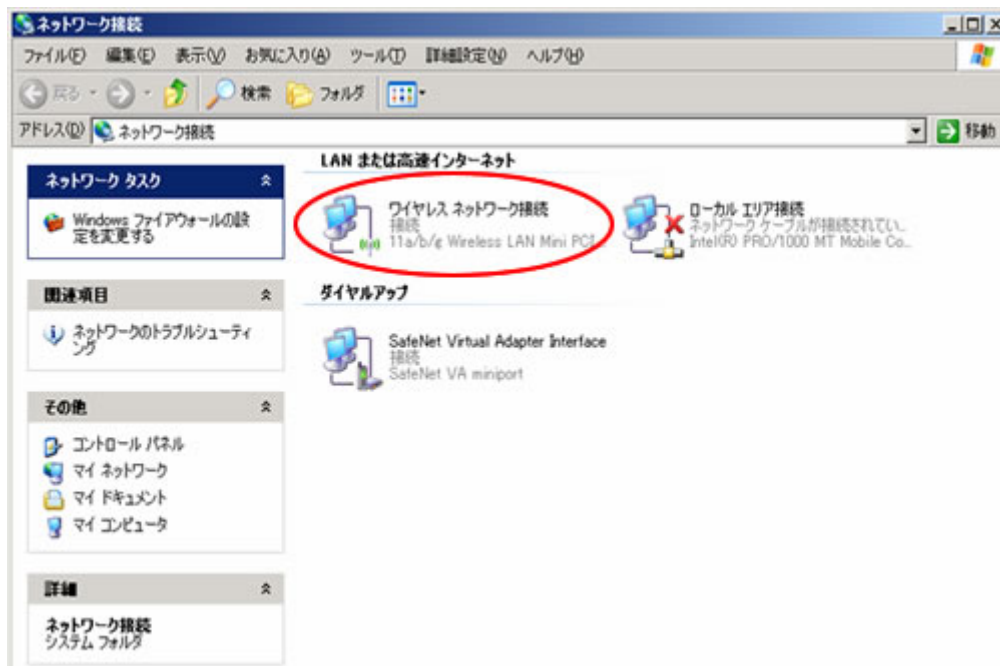
■IP アドレスを「固定」に設定されている場合

※重要:現在設定されている IP アドレスの設定を控えて「自動的に取得する」設定に変更してください。

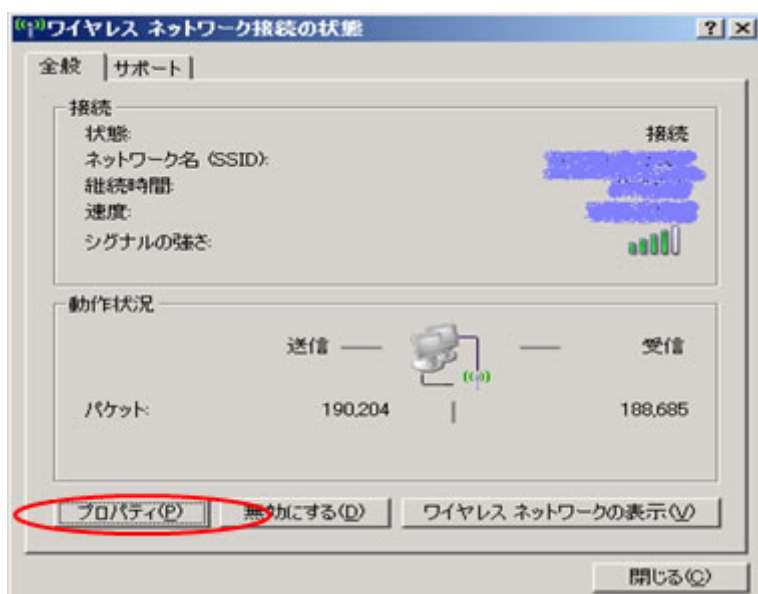
1. タスクバーにある[ワイヤレスネットワーク接続]のアイコンをダブルクリックしてください。



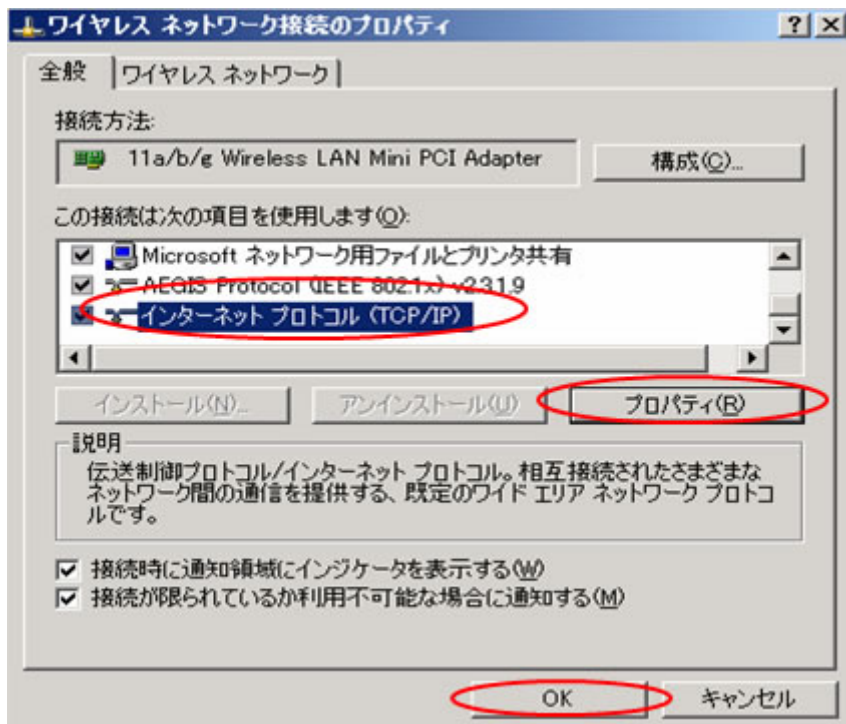
2. ネットワーク接続のワイヤレスネットワーク接続をダブルクリックします。



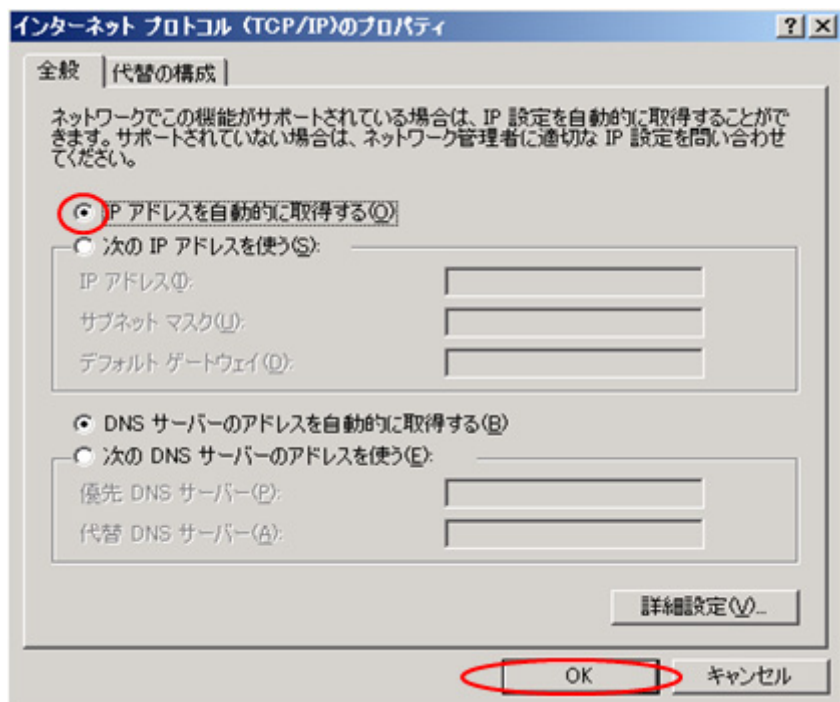
3. [ワイヤレスネットワーク接続の状態]画面が開きますので、[プロパティ]をクリックしてください。



4. [ワイヤレスネットワーク接続のプロパティ]画面で[インターネット プロトコル(TCP/IP)]を選択し、[プロパティ]をクリックし、[OK]をクリックしてください。



5. [インターネットプロトコル(TCP/IP)のプロパティ]画面で[IP アドレスを自動的に取得する]にチェックを入れ[OK]をクリックしてください。

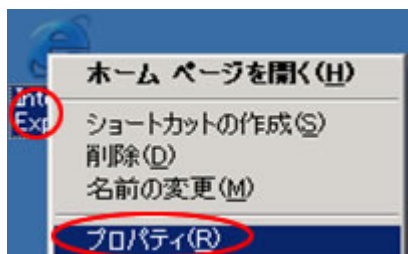


■WEB フィルタなどのプロキシ設定をされている場合

※プロキシの設定を解除してください。

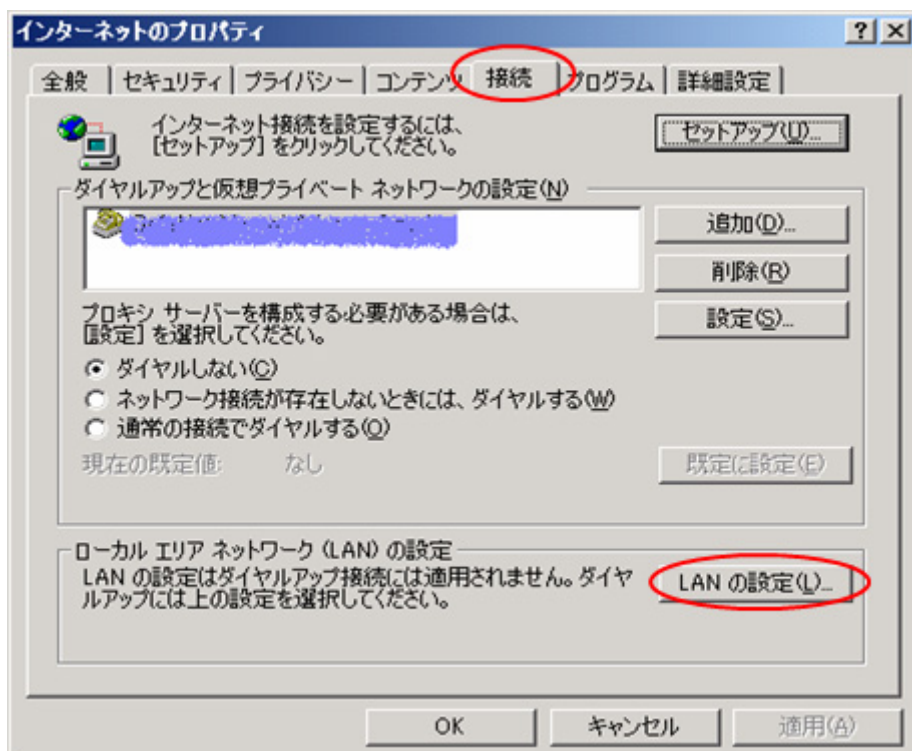
<設定方法>

1. [Internet Explorer]アイコンを右クリックし、[インターネットのプロパティ]をクリックしてください。



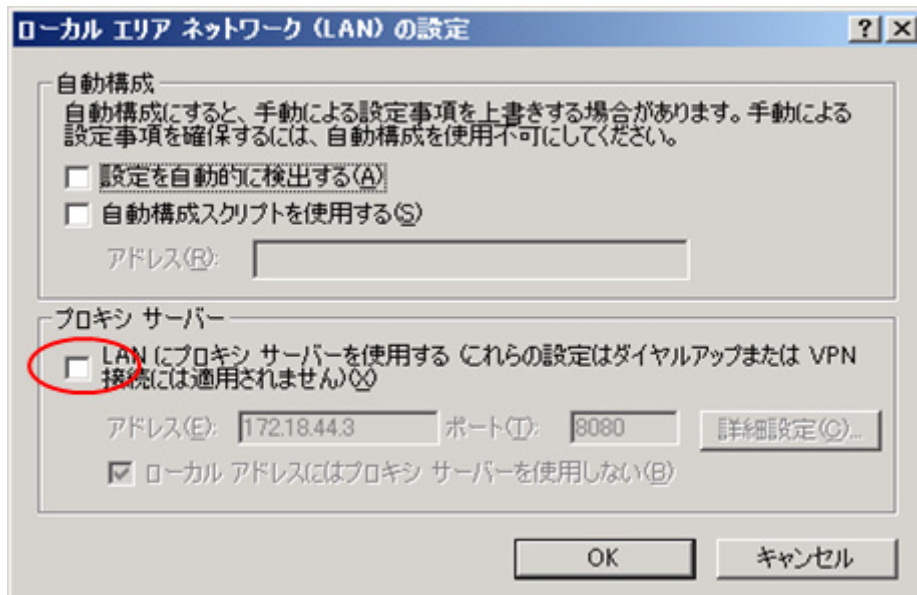
2. [インターネットのプロパティ]ウィンドウが開きます。

[接続]タブを選択し[LAN の設定]をクリックしてください。



3. [ローカルエリアネットワーク(LAN)の設定]ウィンドウが開きます。

[LANにプロキシサーバを使用する(これらの設定はダイヤルアップまたはVPN接続には適用されません)]のチェックを解除し、[OK]をクリックしてください。



4. [OK]をクリックして、[インターネットのプロパティ]を終了してください。

