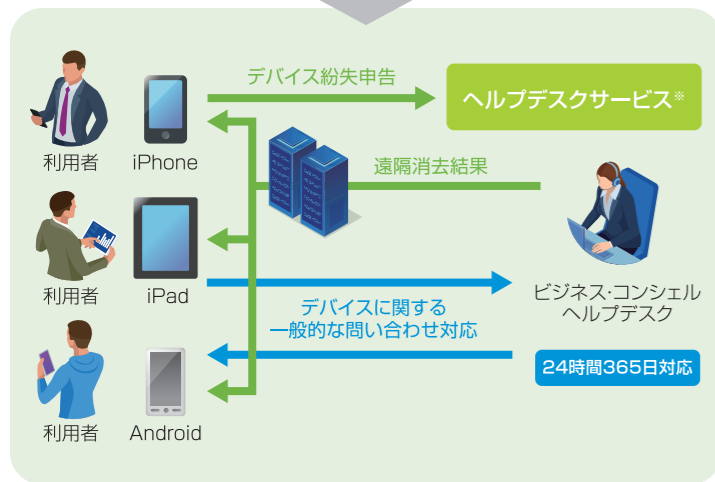


ご利用例

〈セキュリティ管理〉

課題1 社員より使用していたデバイスを紛失したと連絡があった。外出先だと対応できない。

課題2 端末紛失時に備えて、24時間365日に対応しなければならない。端末の利用方法に関する問い合わせも増加し、運用負荷が減らない。



24時間365日 ヘルプデスクによる運用代行により、運用負荷低減に貢献

〈デバイスの一括管理〉



提供料金

	初期費用	月額料金	備考
基本サービス	無料	500円/台	1台からお申し込み可能です。

※ 最低利用期間は1ヵ月となります。 ※ 初月月額料金は無料となります。

お問い合わせ

※ パンフレット記載内容は、2021年4月現在のものです。
 ※ 料金表示は税抜表示となります。また、端数切捨てのうえご請求することがありますので請求額が料金表示と異なる場合があります。
 ※ サービス名称は一般に各社の商標または登録商標です。
 ※ Apple、iPhone、iPadは、米国および他の国々で登録されたApple Inc.の商標です。
 ※ iPhone商標は、アイホン株式会社のライセンスに基づき使用されています。
 ※ Google、Android、Google Playは、Google LLCの商標または登録商標です。

〈Android Enterpriseの活用〉※Android端末のみ

課題1 業務に必要なアプリケーションをGoogle Play™ストアからインストールさせたいけれど、個人のGoogle™アカウントの使用は避けたい。

課題2 業務に関係のないゲームなどのアプリケーションを使用していないか不安である。



Android Enterpriseであれば、Googleアカウント不要でアプリケーションのインストールが可能、Playストアのホワイトリスト化も実現

〈セキュリティ対策〉



Mobile Solution Market

モバイルソリューションマーケット

ビジネス・コンシェル デバイスマネジメント

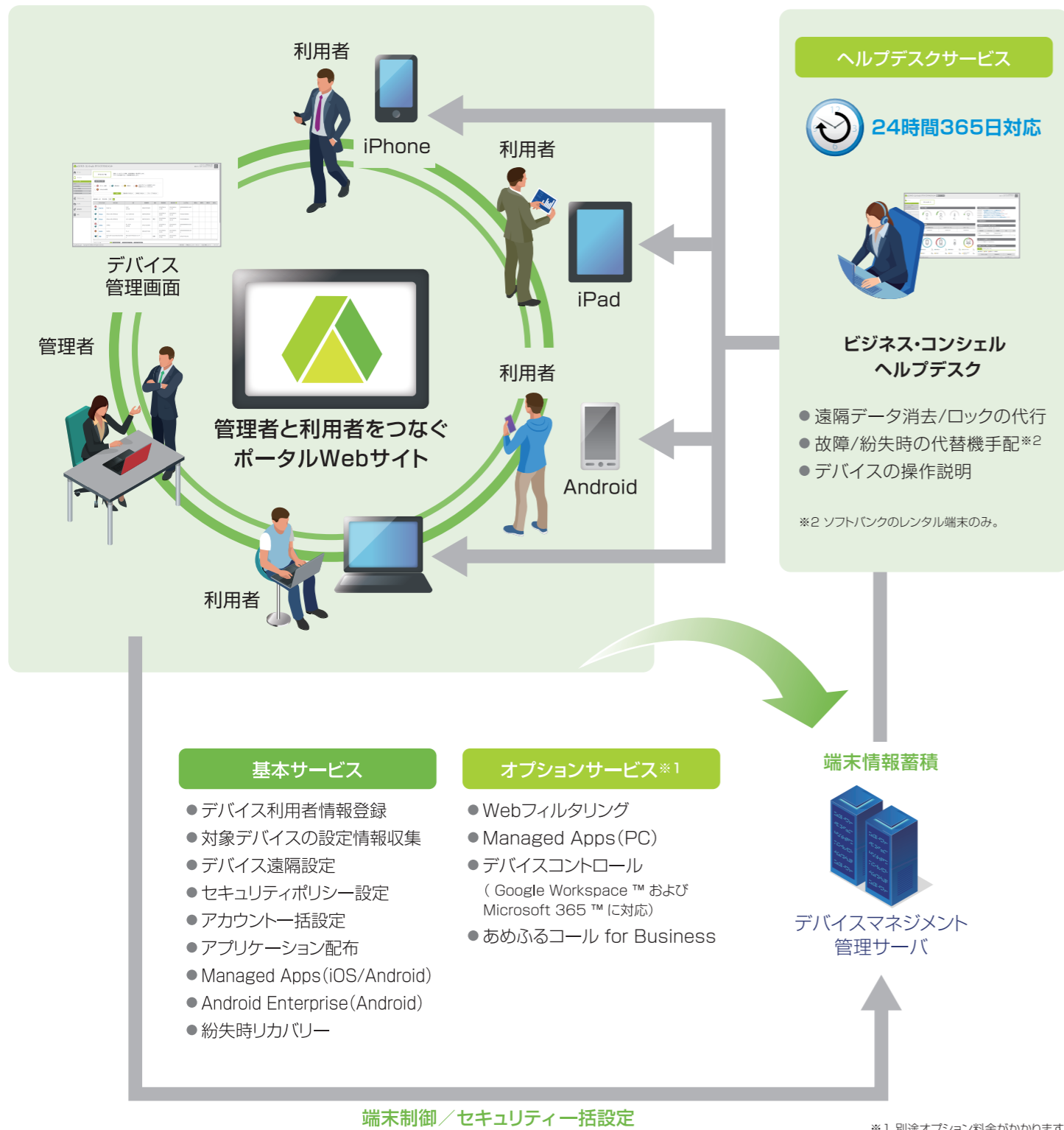
ソフトバンクが自社開発したクラウド型のMDM

スマートフォンやタブレット端末の利用が急増している今、PCと同様に情報管理をしたいというニーズが増加しています。ソフトバンクでは、iPhone、iPad、Android™ 端末、PCをはじめ各種デバイスを一元管理し、効率的かつセキュアに運用できるサービスをご用意しています。



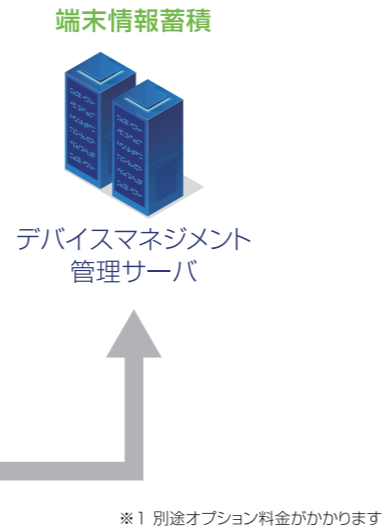
サービス概要

複数台の iPhone、iPad、Android 端末、PCなどのデバイスをリモートで一元管理できるサービスです。利用者とデバイスの情報管理だけでなく、リモートからの端末制御やセキュリティの一括設定ができます。また、万が一の端末盗難、紛失時にソフトバンクヘルプデスクが遠隔消去やパスワード一時解除等を代行する「紛失時リカバリーサービス」といったサービスもご用意しています。



- ### 基本サービス
- デバイス利用者情報登録
 - 対象デバイスの設定情報収集
 - デバイス遠隔設定
 - セキュリティポリシー設定
 - アカウント一括設定
 - アプリケーション配布
 - Managed Apps(iOS/Android)
 - Android Enterprise(Android)
 - 紛失時リカバリー

- ### オプションサービス※1
- Webフィルタリング
 - Managed Apps(PC)
 - デバイスコントロール (Google Workspace™ および Microsoft 365™ に対応)
 - あめふるコール for Business

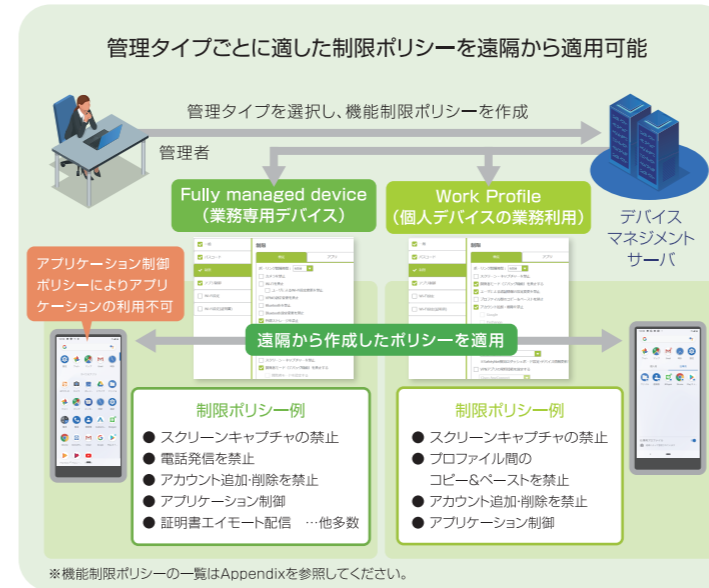


提供機能

〈デバイス遠隔設定 - ios〉



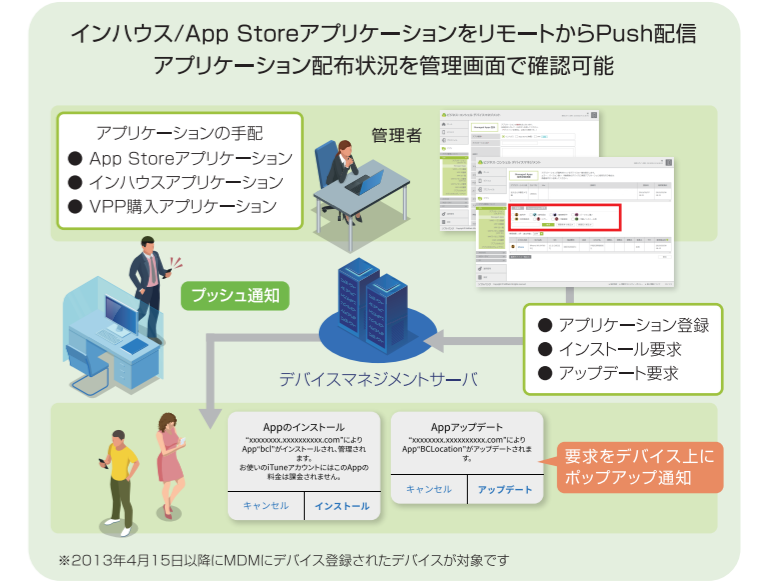
〈遠隔設定 - Android〉



〈遠隔ロック・消去、パスワード一時解除〉



〈Managed Apps機能 - ios〉



〈Playストアのリスト化 - Android〉



〈ビジネス・コンシェル デバイスマネジメント × LINE WORKS〉

