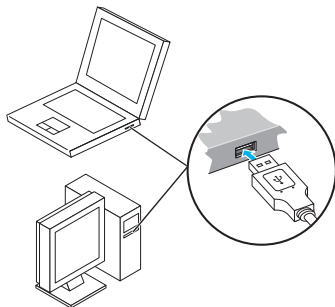


micro USBケーブルで接続する (Windowsパソコン)	3-2
Windowsパソコンに本機を取り付ける	3-2
Windowsパソコンへのセットアップ	3-2
インターネットに接続する	3-7
Windowsパソコンから本機を取り外す	3-8

Windowsパソコンに本機を取り付ける

- 1 USIMカードを取り付けた本機の外部接続端子にmicro USBケーブルを接続します。
- 2 micro USBケーブルのUSBプラグをパソコンのUSBポートに接続します。
パソコンが本機を認識します。(パソコンが本機を認識するまでしばらくかかります。)



Windowsの場合では、システムからメッセージが表示されたら、本機の接続完了となります。
本機をはじめて接続したときは、このあとドライバのインストールを行います。詳しくは、P.3-2の「Windowsパソコンへのセットアップ」を参照してください。

- ・本機をパソコンに取り付けた状態でスタンバイ (サスペンド/レジューム)、または休止 (ハイバネーション) を行うと、正常に動作しない場合があります。必ず本機を取り外してから、スタンバイ、または休止を行ってください。また、本機を取り付けた状態で、再起動や電源を入れると正常に動作しない場合があります。この場合、パソコンを起動する前に本機を取り外してください。

Windowsパソコンへのセットアップ

本機にはデバイスドライバ、ユーティリティソフトが保存されています。初めてお使いの場合、デバイスドライバ、ユーティリティソフトが自動的にインストールされます。

- ・インストール中に、本機を取り外さないでください。インストールが正常に行われない、または、システムがダウンしたり、そのほかの異常を起こしたりするおそれがあります。
- ・管理者権限 (Administrator) でログインしてください。

ドライバをインストールする (Windows 7)

- 1 パソコンの電源を入れ、OSを起動します。
- 2 本機をパソコンに接続します。
- 3 接続後数秒すると、インストーラーが起動します。

- ・古いバージョンのユーティリティソフトがすでにインストールされている場合、アンインストールのメッセージが表示されます。その場合は古いバージョンのユーティリティソフトをアンインストールしてからインストールを開始してください。
- ・インストーラーが自動的に起動しない場合は、本書のP.3-5を参照してください。

- 4 「自動再生」の画面が表示されたら、「AutoRun.exeの実行」をクリックします。
- 5 「ユーザー アカウント制御」の画面が表示されたら、「はい」をクリックします。
- 6 「設定言語の選択」の画面が表示されたら、「日本語」を選択して「OK」をクリックします。

- 7 「SoftBank 007Z for Biz Utility セットアップへようこそ」の画面が表示されたら、「次へ」をクリックします。



- 8 次の画面が表示されたら、「完了」をクリックします。



- 9 デスクトップにユーティリティソフトのショートカットアイコンが表示され、バックグラウンドでインストールが行われます。Webブラウザが起動し、ユーティリティソフト画面が表示されたら、インストールが完了です。

・うまく起動しない場合などは再起動してください。

ドライバをインストールする (Windows Vista)

- 1 パソコンの電源を入れ、OSを起動します。
- 2 本機をパソコンに接続します。
- 3 接続後数秒すると、インストーラーが起動します。

- ・古いバージョンのユーティリティソフトがすでにインストールされている場合、アンインストールのメッセージが表示されます。その場合は古いバージョンのユーティリティソフトをアンインストールしてからインストールを開始してください。
- ・インストーラーが自動的に起動しない場合は、本書のP.3-6を参照してください。

- 4 「自動再生」の画面が表示されたら、「AutoRun.exeの実行」をクリックします。
- 5 「ユーザー アカウント制御」の画面が表示されたら、「続行」をクリックします。
- 6 「設定言語の選択」の画面が表示されたら、「日本語」を選択して「OK」をクリックします。
- 7 「SoftBank 007Z for Biz Utility セットアップへようこそ」の画面が表示されたら、「次へ」をクリックします。



- 8 次の画面が表示されたら、「完了」をクリックします。



- 9 デスクトップにユーティリティソフトのショートカットアイコンが表示され、バックグラウンドでインストールが行われます。Webブラウザが起動し、ユーティリティソフト画面が表示されたら、インストールが完了です。

・うまく起動しない場合などは再起動してください。

ドライバをインストールする (Windows XP)

- 1 パソコンの電源を入れ、OSを起動します。
- 2 本機をパソコンに接続します。
- 3 接続後数秒すると、インストーラーが起動します。

・古いバージョンのユーティリティソフトがすでにインストールされている場合、アンインストールのメッセージが表示されます。その場合は古いバージョンのユーティリティソフトをアンインストールしてからインストールを開始してください。

・インストーラーが自動的に起動しない場合は、本書のP.3-6を参照してください。

- 4 「設定言語の選択」の画面が表示されたら、「日本語」を選択して「OK」をクリックします。
- 5 「SoftBank 007Z for Biz Utility セットアップへようこそ」の画面が表示されたら、「次へ」をクリックします。



- 6 次の画面が表示されたら、「完了」をクリックします。



- 7 デスクトップにユーティリティソフトのショートカットアイコンが表示され、バックグラウンドでインストールが行われます。Webブラウザが起動し、ユーティリティソフト画面が表示されたら、インストールが完了です。

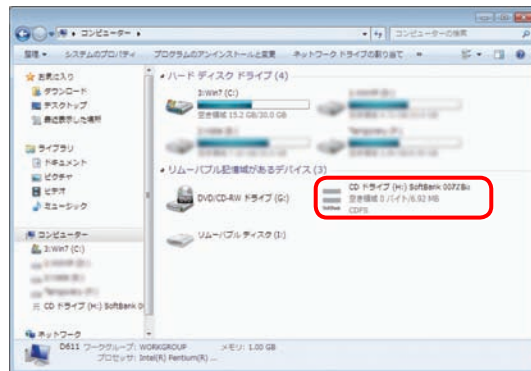
・うまく起動しない場合などは再起動してください。

インストーラーが自動的に起動しない場合 (Windows 7)

お使いのパソコンの環境によって、インストールが自動的に開始されない場合は、下記の手順にてインストールしてください。

※ まず、パソコンの電源を入れ、本機を取り付けた状態にしてください。

- 1 スタートメニューから「コンピューター」をクリックします。
- 2 「SoftBank OO7ZBiz」をダブルクリックします。



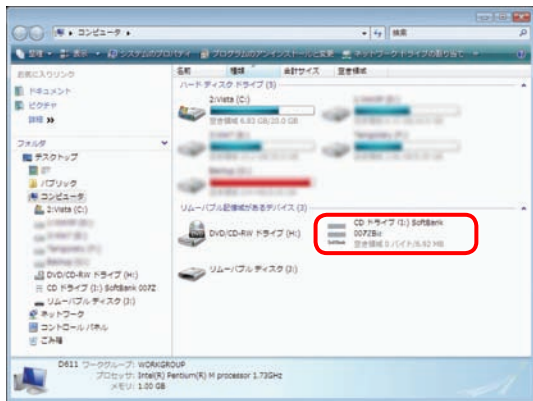
- 3 「ユーザー アカウント制御」の画面が表示されたら、「はい」をクリックしてください。
- 4 「設定言語の選択」の画面が表示されますので、本書のP.3-2の「ドライバをインストールする (Windows 7)」の手順 6以降を参照してください。

インストーラーが自動的に起動しない場合 (Windows Vista)

お使いのパソコンの環境によって、インストールが自動的に開始されない場合は、下記の手順にてインストールしてください。

※ まず、パソコンの電源を入れ、本機を取り付けた状態にしてください。

- 1 スタートメニューから「コンピュータ」をクリックします。
- 2 「SoftBank 007ZBiz」をダブルクリックします。



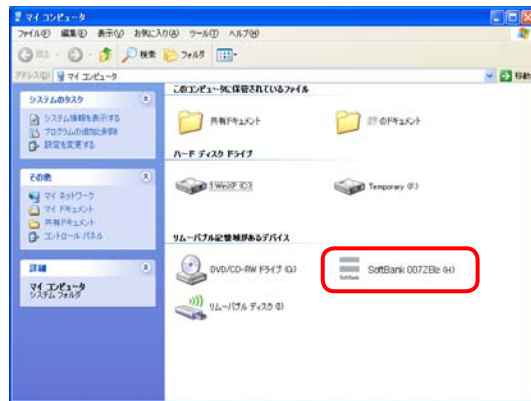
- 3 「ユーザー アカウント制御」の画面が表示されたら、「続行」をクリックしてください。
- 4 「設定言語の選択」の画面が表示されますので、本書のP.3-3の「ドライバをインストールする (Windows Vista)」の手順 6 以降を参照してください。

インストーラーが自動的に起動しない場合 (Windows XP)

お使いのパソコンの環境によって、インストールが自動的に開始されない場合は、下記の手順にてインストールしてください。

※ まず、パソコンの電源を入れ、本機を取り付けた状態にしてください。

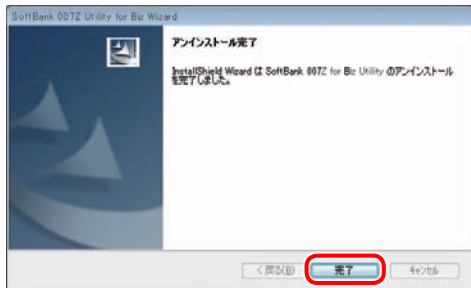
- 1 「スタート」メニューから「マイコンピュータ」をクリックします。
- 2 「SoftBank 007ZBiz」をダブルクリックします。



- 3 「設定言語の選択」の画面が表示されますので、本書のP.3-4の「ドライバをインストールする (Windows XP)」の手順 5 以降を参照してください。

ドライバをアンインストールする

- 1 スタートメニュー → 「すべてのプログラム」 → 「SoftBank 007Z for Biz Utility」 → 「アンインストール」の順で選択します。
- 2 「ユーザーアカウント制御」の画面が表示されたら、「はい」をクリックします。
 - Windows Vistaの場合は、「続行」をクリックしてください。
 - Windows XPの場合は、画面は表示されません。
- 3 「選択したアプリケーション、およびすべての機能を完全に削除しますか？」の確認画面が表示されます。「はい」をクリックします。
- 4 「アンインストールする前にデータカードをPCから抜いてください。続きますか。」の確認画面が表示されます。「はい」をクリックすると、アンインストールが始まります。
- 5 アンインストール完了後、次の画面が表示されます。「完了」をクリックすると、アンインストールが完了します。



インターネットに接続する

- 1 本機の電源ボタンを約3秒以上押して電源を入れます。


ディスプレイに「Connected」と表示され、インターネットへ接続した状態になります。

 - お買い上げ時には「自動接続」に設定されていますが、ユーザーが手動で切り替えたい場合は、本機のCONNECTボタンを4秒以上押して切り替えるか、本機をパソコンに接続してユーティリティソフトを使う必要があります。詳しくは、P.5-21の「インターネットに接続する／切断する（接続）」を参照してください。

Windowsパソコンから本機を取り外す

- 本機を取り外す前に、ユーティリティソフトを終了させてください。データ通信中は本機を取り外さないでください。


Windows 7をお使いの場合は、ユーティリティソフトが終了していることを確認し、本機を取り外してください。

- メモ리카ードが取り付けられている場合は、タスクトレイの  をクリックし、「リムーバブルディスクの取り出し」をクリックします。安全に取り外し可能なことが表示されたら、本機を取り外してください。

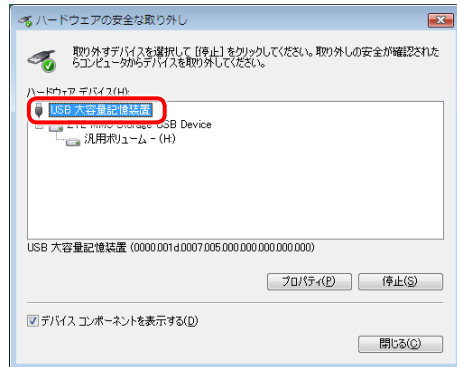


Windows Vista/Windows XPをお使いの場合は、「ハードウェアの安全な取り外し」機能でデバイスの動作を停止させてから、本機をパソコンから取り外します。次の操作を参照して取り外してください。

1 タスクトレイの をダブルクリックします。

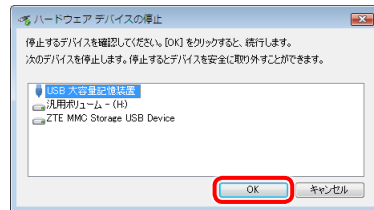
- Windows XPをお使いの場合は、タスクトレイの  アイコンをダブルクリックしてください。

2 「ハードウェアの安全な取り外し」の画面が表示されます。「USB大容量記憶装置」を選択して、「停止」をクリックします。



- Windows XPをお使いの場合は、「USB大容量記憶装置デバイス」と表示されます。

3 「ハードウェアデバイスの停止」の画面が表示されます。「OK」をクリックし、デバイスを安全にパソコンから取り外し可能なことを確認します。



- 4 安全に取り外し可能なことが表示されたら、本機を取り外します。

