

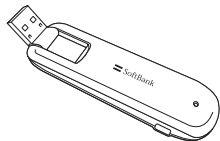
1 ご利用になる前に

ご利用になる前に	1-2
梱包品の確認	1-2
各部の名称と機能	1-2
USIMカードの準備	1-3
microSDカードの準備	1-4

梱包品の確認

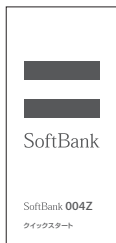
お買い上げ品には次のものが入っています。お使いになる前に確認してください。万一、不足していた場合には、**お問い合わせ先**（P.7-3）までご連絡ください。

●本体

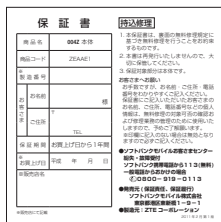


004Z本体

●付属品



クイックスタート

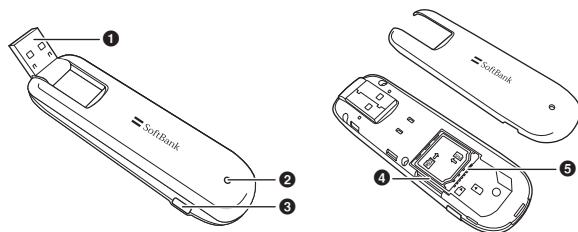


保証書

- 004ZではmicroSD™/microSDHC™×メモリカードに対応しています。ご利用にあたっては、市販のmicroSD™/microSDHC™×メモリカードを購入してください。
- 保証書を含め付属品は大切に保管してください。

各部の名称と機能

本体の名称と機能



- ①USBコネクタ：パソコンのUSBポートに接続します。
 - ②LEDステータスランプ：通信時に本製品の通信状態を示します。
 - ③外部アンテナコネクタ：外部アンテナを付ける場所です。*
 - ④microSDカードスロット：microSDカードを取り付ける箇所です。
 - ⑤USIMカードトレイ：USIMカードを取り付ける箇所です。
- ※ 外部アンテナコネクタのご使用に関しては、ソフトバンクモバイル株式会社サポート対象外となっております。あらかじめご了承ください。なお、現在、外部アンテナの取り扱いはありません。

LEDステータスランプ表示の見方

本製品では、通信状態、異常状態の情報をLEDの点灯によってお知らせします。

LED色および1秒間における変化	通信状態/異常状態
赤	ネットワーク未接続
緑点灯	2Gネットワーク登録中
緑点滅	2Gネットワーク登録済（受信データあり）

LED色および1秒間における変化	通信状態／異常状態
青点灯	3Gネットワーク登録中
青点滅	3Gネットワーク登録済（受信データあり）

USIMカードの準備

本製品をご利用になるお客さまにソフトバンクモバイルから貸与されているICカードのことをUSIMカードといい、お客さまの電話番号などの情報が記録されています。本製品を使用するためにはUSIMカードを本製品本体に取り付けてください。USIMカードを取り付けていない本製品をパソコンに取り付けても、データ通信はできません。USIMカードに付属の取扱説明書も参照してください。

また、使用中にUSIMカードを取り外すと本製品が正常に動作しなくなりますので、本製品をパソコンに接続した状態では絶対に取り外さないでください。万一、USIMカードを取り外してしまった場合には、次の操作を行ってください。

- 1 ユーティリティを閉じます。
- 2 本製品をパソコンから取り外します。
- 3 USIMカードを挿入します。
- 4 本製品にパソコンを再接続します。

USIMカードの取り付けかた

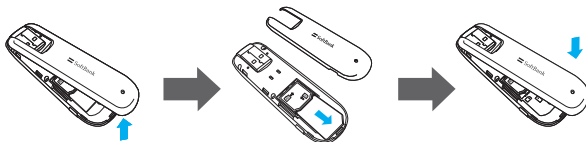
- 1 本製品のカバーを取り外します。
- 2 USIMカードトレイに、USIMカードのIC部分を下にして、矢印の方向にUSIMカードを挿入します。

- 3 USIMカードが完全に挿入されていることを確認してから、本製品のカバーを取り付けます。



USIMカードの取り外しかた

- 1 本製品のカバーを取り外します。
- 2 USIMカードを取り外します。
- 3 本製品のカバーを取り付けます。



- USIMカードを本製品へ取り付けるときや取り外すときに注意してください。必要以上の力を掛けると、手や指を傷つけたり、USIMカードの破損の原因となります。
- USIMカードの紛失や、小さいお子さまがUSIMカードを誤って飲み込まないように注意してください。
- USIMカードの金属端子部分が汚れたときは柔らかい布などで拭き取ってください。

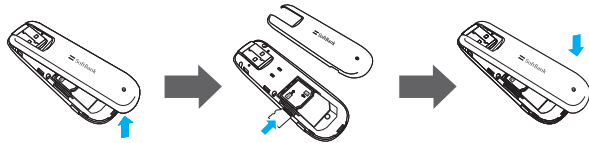
microSDカードの準備

本製品では、メモリ容量が最大32GBのmicroSD（microSDHC含む、以降同様）カードに対応していますが、市販されているすべてのmicroSDカードの動作を保証するものではありません。microSDカードを使用する前に、本製品に取り付けてください。また使用中に、microSDカードを取り外さないでください。システムがダウンしたり、そのほかの異常を起こしたりするおそれがあります。万一、microSDカードを取り外してしまった場合には、次の操作を行ってください。

- 1 ユーティリティを閉じます。
- 2 本製品をパソコンから取り外します。
- 3 microSDカードを挿入します。
- 4 本製品にパソコンを再接続します。

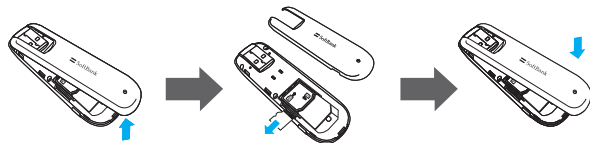
microSDカードの取り付けかた

- 1 本製品のカバーを取り外します。
- 2 金属端子を上に向けて、microSDカードを挿入します。
- 3 本製品のカバーを取り付けます。



microSDカードの取り外しかた

- 1 本製品のカバーを取り外します。
- 2 一度、奥に押し込み、矢印の方向に出てきた、microSDカードを取り外します。
- 3 本製品のカバーを取り付けます。



・ USIMカード、microSDカードは無理に取り付けようとしないでください。破損することがあります。また、取り出したmicroSDカードは紛失しないよう、ご注意ください。