

モバイルシアター

クイックスタート

このたびは、「モバイルシアター」をお買い上げいただき、まことにありがとうございます。

- モバイルシアターをご利用の前に、「クイックスタート (本書)」および「ユーザーガイド」をご覧になり、正しくお取り扱いください。
- ユーザーガイドは、ソフトバンクホームページ (<http://www.softbank.jp/mobile/support/product/mobile-theater/>) からご確認ください。

モバイルシアターは、4G / LTE / 3G方式に対応しております。SoftBank 4Gは、第3.5世代移動通信システム以上の技術に対しても4Gの呼称を認めるという国際電気通信連合 (ITU) の声明に基づきサービス名称として使用しています。

ご注意

- 本書の内容の一部でも無断転載することは禁止されております。
- 本書の内容は将来、予告無しに変更することがございます。
- 本書に記載している画面表示は、実際の表示と異なる場合があります。
- 本書の内容については万全を期しておりますが、万一ご不明な点や記載漏れなどお気づきの点がございましたら、お問い合わせ先 (→お問い合わせ先一覧) までご連絡ください。



キケン! 水ぬれ充電



モバイルリサイクルネットワーク

お買い上げ品の確認

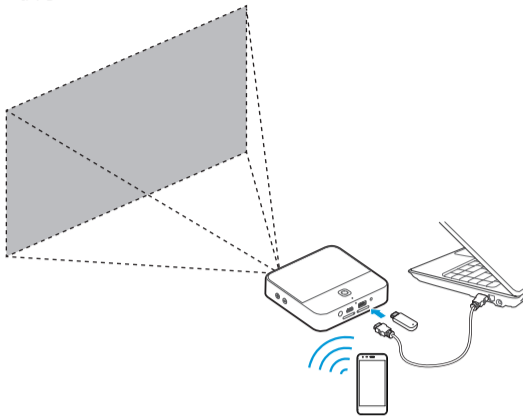
- モバイルシアター (本体)
- USIM・MicroSDカード トレイ抜挿ツール(試供品)
- ACアダプタ(ZEDAZ1)
- HDMIケーブル(試供品)
- クイックスタート(本書)
- 保証書 (本体、ACアダプタ)

- 保証書を含め付属品は大切に保管してください。
- 本機ではmicroSD™ / microSDHC™ / microSDXC™ カード (以降、SDカードと記載) に対応しています。ご利用にあたっては、市販のSDカードを購入してください。

本機でできること

モバイルプロジェクターとしての利用の他に、Android™ 搭載端末、モバイルWi-Fiルーター、モバイルバッテリーとしても利用できます。

- **モバイルプロジェクター**
 - 本機のディスプレイに表示した、本機やUSBデバイス内の静止画・動画などの映像を投写する
 - Miracast™による無線接続で、スマートフォンなどのディスプレイに表示した静止画・動画などの映像を投写する
 - HDMI®による有線接続で、パソコンやスマートフォン、セットトップボックスなどに表示した静止画・動画などの映像を投写する



■ Android 搭載端末

- Android 4.4.4に対応したアプリケーション®を利用する



※ アプリを追加ダウンロードしてご利用することもできます。

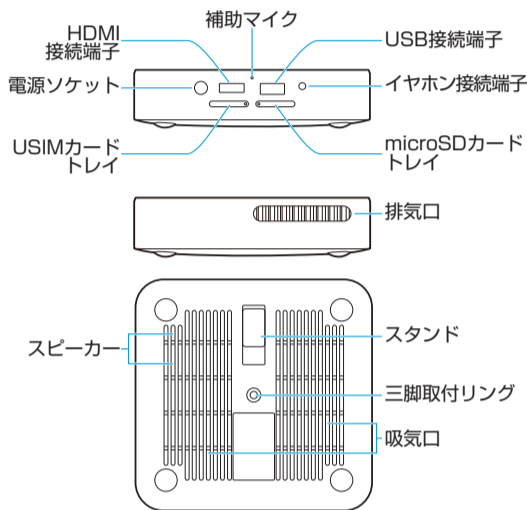
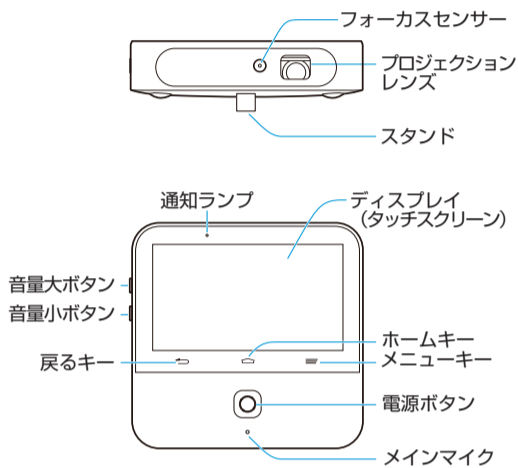
■ モバイルWi-Fiルーター

- 無線LAN対応機器 (パソコン、スマートフォン、ゲーム機など) を無線接続®して、「SoftBank 4G LTE」「SoftBank 4G」などによる高速通信を行う
- ※ この無線接続を「LAN Wi-Fi」と呼びます。

■ モバイルバッテリー

- スマートフォンやタブレットなどを充電する

各部の名称



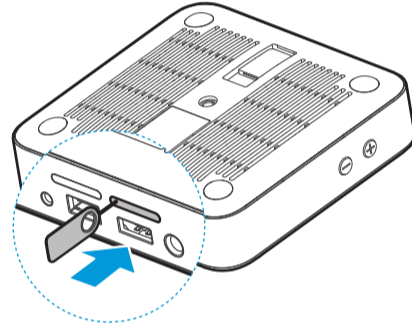
- プロジェクターがOnのときに、プロジェクションレンズを直視したり、人や動物の目に向けしないでください。視力低下などの傷害を起こす原因になります。

- 投写中は手や顔を排気口に近づけたり、変形など、熱による悪影響を受けるものを排気口の近くに置いたりしないでください。排気口から温風が出るため、やけどや変形、事故の原因となります。

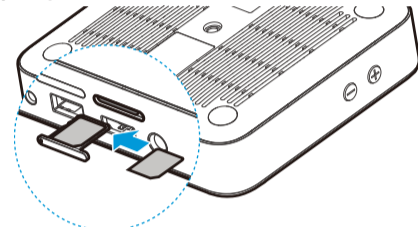
USIMカードを取り付ける

USIMカードは、お客様の電話番号や情報などが登録されているICカードです。本機を使用するためにはUSIMカードを取り付けてください。USIMカードに付属の説明書も参照してください。

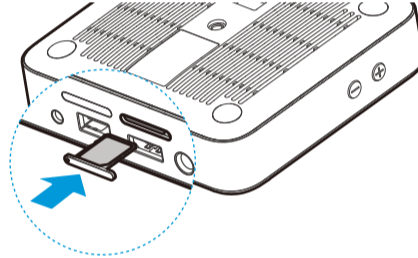
- 1 本機を裏返した状態で、USIMカードトレイの穴にUSIM・MicroSDカードトレイ抜挿ツール(試供品)の先端を差し込む
 - USIMカードトレイが少し飛び出てきたら、ゆっくりと水平に引き抜いてください。



- 2 USIMカードのIC部分を下にして、USIMカードトレイにはめこむ



- 3 USIMカードトレイを本機に差し込む
 - USIMカードトレイは挿入方向に注意して正しく取り付けてください。



電源を入れる / 切る

お買い上げ時は、内蔵電池は十分に充電されていません。初めてお使いになるときは、必ず充電してからお使いください。

■ 電源を入れる

1 電源ボタン(長押し)

- ロック画面が表示されます。画面ロックの解除方法についてはユーザーガイドを参照してください。
- 初めて電源を入れたときは、初期設定画面が表示されます。設定についてはユーザーガイドを参照してください。

■ 電源を切る

1 電源ボタン(長押し)

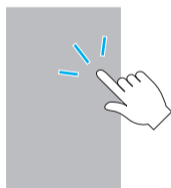
2 「電源を切る」→「OK」

基本操作

■ タッチパネル操作

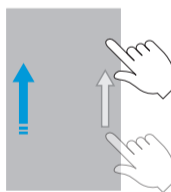
タップ

画面に軽く触れて、すぐに指を離します。



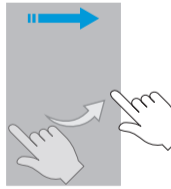
ドラッグ

アイコンなどの対象物に軽く触れたまま、目的の位置までなぞり、指を離します。



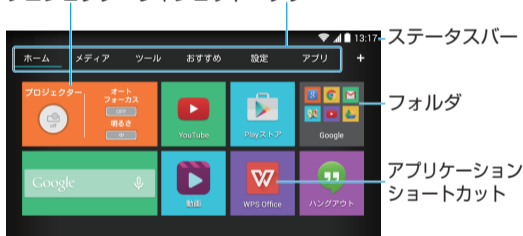
フリック

画面に軽く触れて、上下左右に指を軽くはじきます。



■ ホーム画面での操作

プロジェクターウィジェット タブ



- プロジェクターウィジェット
 - プロジェクターの主な操作がここで行えます。
 - [OFF] をタップして [ON] にすると、プロジェクターがOnになります。
 - オートフォーカスのON/OFFの切り替えや画面の明るさの調整もできます。
- タブ
 - アプリケーションが分類されています。タブ名右の「+」をタップすることでタブを追加したり、編集したりできます。
 - アプリケーションショートカット、フォルダ画面の任意の場所に、アプリケーションのショートカットを配置したり、ショートカットをフォルダにまとめたりすることができます。

■ リモコンによる操作

ホーム画面で「設定」をタップすると、リモコンアプリ用のQRコードが表示されます。お手持ちのスマートフォンなどにダウンロードしてお使いください。



基本操作

■ モバイルWi-Fiルーターとしての利用

- 1 ホーム画面で「設定」→「システム」→「接続」
- 2 「LAN Wi-Fi」の「OFF」をタップして「ON」にする→「OK」
 - モバイルWi-Fiルーターとしてのアクセスポイントが有効になります。



3 「LAN Wi-Fi」をタップする

LAN Wi-Fi画面が表示されます。



4 「設定」

モバイルWi-FiルーターのSSIDとパスワードを確認できます。

■ モバイルバッテリーとしての利用

- 1 ホーム画面で「設定」→「システム」→「デバイス」→「USBモード」
- 2 「USB機器に接続」
 - USB接続端子から給電が開始されます。



保証とアフターサービス

本機をお買い上げいただいた場合は、保証書が付いております。お買い上げ店名、お買い上げ日をご確認ください。

- 保証期間は、保証書をご覧ください。
- 修理を依頼される場合、お問い合わせ先 (→お問い合わせ先一覧) または最寄りのソフトバンクショップへご相談ください。その際できるだけ詳しく異常の状態をお聞かせください。
- 保証期間中は保証書の記載内容に基づいて修理いたします。
- 保証期間後の修理につきましては、修理により機能が維持できる場合は、ご要望により有償修理いたします。
- 本製品の故障、誤動作または不具合などにより、通信などの機会を逸したために、お客様、または第三者が受けられた損害につきましては、当社は責任を負いかねますのであらかじめご了承ください。
- 故障または修理により、お客様が登録 / 設定した内容が消失 / 変化する場合がありますので、大切な連絡先などは控えておかれることをおすすめします。なお、故障または修理の際に本機に登録されているデータや設定した内容が消失 / 変化した場合の損害につきましては、当社は責任を負いかねますのであらかじめご了承ください。
- 本製品を分解 / 改造すると、電波法にふれることがあります。また、改造された場合は、修理をお引き受けできませんので、ご注意ください。
- 故障または修理の際、MACアドレスが変更になることがありますのであらかじめご了承ください。
- アフターサービスについてご不明な点は、最寄りのソフトバンクショップまたはお問い合わせ先 (→お問い合わせ先一覧) までご連絡ください。

お問い合わせ先一覧

お困りのときや、ご不明な点などございましたら、お気軽に下記お問い合わせ窓口までご連絡ください。

ソフトバンクカスタマーサポート

総合案内	
ソフトバンク携帯電話から	157 (無料)
一般電話から	☎ 0800-919-0157 (無料)

紛失・故障受付	
ソフトバンク携帯電話から	113 (無料)
一般電話から	☎ 0800-919-0113 (無料)

IP電話などでフリーコールが繋がらない場合は、恐れ入りますが下記の番号へおかけください。

東日本地域	022-380-4380 (有料)
東海地域	052-388-2002 (有料)
関西地域	06-7669-0180 (有料)
中国・四国・九州・沖縄地域	092-687-0010 (有料)

スマートフォン テクニカルサポートセンター

端末の操作案内はこちら	
ソフトバンク携帯電話から	151 (無料)
一般電話から	☎ 0800-1700-151 (無料)

ソフトバンク国際コールセンター

海外からのお問い合わせおよび盗難・紛失のご連絡	
+81-92-687-0025	
(有料、ソフトバンク携帯電話からは無料)	

