

# 1 ご利用になる前に

ご利用になる前に.....	1-2
お買い上げ品を確認してください .....	1-2
本体の名称と機能 .....	1-2
USIM カードの準備 .....	1-3
メモリカードの準備 .....	1-4

## 1 お買い上げ品を確認してください

ご利用になる前に

お買い上げ品には次のものが入っています。お使いになる前に確認してください。万一、不足していた場合には、お問い合わせ先（P.7-3）までご連絡ください。

● 本体



005HW 本体

● 付属品



クイックスタート

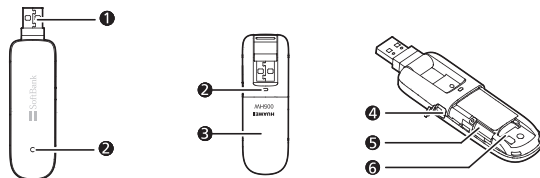


保証書（1部）

- 005HW は microSD / microSDHC メモリカード（以降、メモリカードと記載）に対応しています。ご利用にあたっては、市販のメモリカードを購入してください。
- 保証書を含め付属品は大切に保管してください。

## 本体の名称と機能

### 本体の名称と機能



- ① USB コネクタ：パソコンの USB ポートに接続します。
  - ② LED ステータスランプ：本製品の状態を示します。
  - ③ カバー：USIM カードとメモリカードを保護するためのカバーです。
  - ④ 外部アンテナコネクタ：外部アンテナを取り付ける場所です。※
  - ⑤ メモリカードスロット：メモリカードを取り付ける箇所です。
  - ⑥ USIM カードスロット：USIM カードを取り付ける箇所です。
- ※ 外部アンテナコネクタのご使用に関しては、ソフトバンクモバイル株式会社サポート対象外となっております。あらかじめご了承ください。なお、現在、外部アンテナの取り扱いはありません。
- ※ USB コネクタは、下図のように回転させることができます。



### LED ステータスランプ表示の見方

本製品では、通信状態、異常状態の情報を LED の点灯によってお知らせします。

LED 色および 1 秒間における変化	通信状態／異常状態
赤点滅（同じ間隔で点滅）	<ul style="list-style-type: none"> <li>● 本製品が起動中です</li> <li>● USIM カードが未挿入です</li> <li>● USIM カード完全ロック状態</li> <li>● USIM カード読み取り異常</li> </ul>

赤点滅（短い点灯、長い消灯）	・ネットワーク検索中 ・ネットワークに登録中
赤点灯	圏外
橙点滅（同じ間隔で点滅）	・PIN コード入力待ち ・PUK コード入力待ち
青点滅（短い点灯、長い消灯）	待機状態（通信中、発信中以外の状態で、且つ圏内）
青点滅（同じ間隔で点滅）	ダイヤルアップ中
青点灯	ダイヤルアップ成功、安定した通信状態です

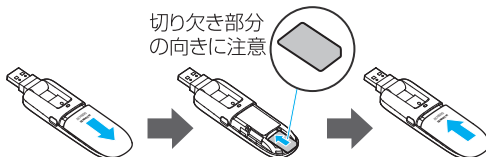
## USIM カードの準備

本製品をご利用になるお客さまに貸与されている IC カードのことを USIM カードといい、お客さまの電話番号などの情報が記録されています。本製品を使用するためには USIM カードを本製品本体に取り付けてください。USIM カードを取り付けていないと、データ通信はできません。また使用中に USIM カードを取り外すと本製品が正常に動作しなくなりますので、本製品をパソコンに接続した状態では絶対に取り外さないでください。万一、USIM カードを取り外してしまった場合には、次の操作を行ってください。

- ① ユーティリティを閉じます。
- ② 本製品をパソコンから取り外します。
- ③ USIM カードを挿入します。
- ④ 本製品をパソコンに再接続します。

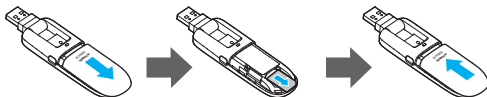
## USIM カードの取り付けかた

- ① カバーを取り外します。
- ② USIM カードスロットに、USIM カードの IC 部分を下にして、矢印の方向に USIM カードを挿入します。
- ③ カバーを本製品に取り付けます。



## USIM カードの取り外しかた

- ① カバーを取り外します。
- ② USIM カードを取り外します。
- ③ カバーを本製品に取り付けます。



- ・ USIM カードを取り扱う際には、IC 部分に触れたり、傷つけたりしないようにご注意ください。また、無理に取り付けたり、取り外そうとすると、USIM カードが変形し、破損の原因となります。
- ・ 取り外した USIM カードをなくさないようにご注意ください。
- ・ 小さいお子さまが USIM カードを誤って飲み込まないようにご注意ください。
- ・ USIM カードの金属端子部分が汚れたときは柔らかい布などで拭き取ってください。

## メモ리카ードの準備

本製品では、メモリ容量が最大 16GB のメモ리카ードに対応していますが、市販されているすべてのメモ리카ードの動作を保証するものではありません。

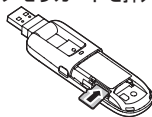
メモ리카ードを使用する前に、本製品に取付けてください。

また使用中に、メモ리카ードを取り外さないでください。システムがダウンしたり、そのほかの異常を起こしたりするおそれがあります。万一、メモ리카ードを取り外してしまった場合には、次の操作を行ってください。

- ① ユーティリティを閉じます。
- ② 本製品をパソコンから取り外します。
- ③ メモ리카ードを挿入します。
- ④ 本製品にパソコンを再接続します。

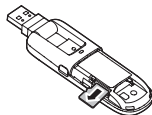
### メモ리카ードの取り付けかた

- ① カバーを取り外します。
- ② 金属端子を上に向けて、メモ리카ードを挿入します。



### メモ리카ードの取り外しかた

- ① カバーを取り外します。
- ② メモ리카ードを奥に押し込み、矢印の方向に出てきたメモ리카ードを取り外します。



- ・ USIM カード、メモ리카ードは無理に取り付けようとしないでください。破損することがあります。
- ・ 取り出したメモ리카ードは紛失しないよう、ご注意ください。