

# 3

## 保存画像の 表示／操作

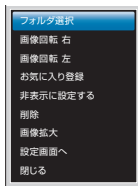
<b>選択画像表示</b> .....	<b>P.3-2</b>
保存されている画像を見る.....	P.3-2
お気に入りに画像を登録／解除する.....	P.3-3
お気に入りに登録されている画像を見る.....	P.3-4
<b>画像表示中の操作</b> .....	<b>P.3-5</b>
画像を回転させる.....	P.3-5
画像を拡大して表示する.....	P.3-6
<b>スライド表示の設定</b> .....	<b>P.3-7</b>
画像の切り替え効果を設定する.....	P.3-7
画像の表示順を設定する.....	P.3-8
画像の切り替え速度を設定する.....	P.3-9

## 保存されている画像を見る

本機およびメモ리카ードに保存されている画像は、「全画像」フォルダを選択すると一覧表示されます。一覧表示から画像を選択して全画面表示することもできます。

- 1** スライド表示中→→→「フォルダ選択」→

フォルダ選択画面が表示されます。



フォルダ選択画面

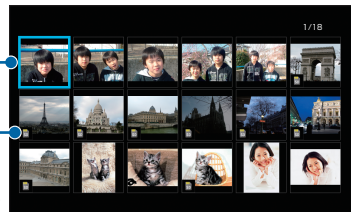


- 2** →→



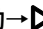
選択枠  
(青い枠)



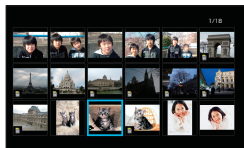
メモ리카ード  
内の画像に  
表示されます。



画像一覧画面


- 3** /で表示する画像に選択枠を移動→

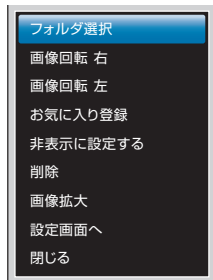
選択した画像が全画面表示され、続いて次の画像以降がスライド表示されます。



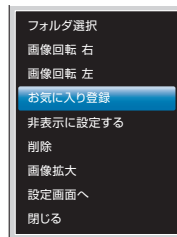
## お気に入りに画像を登録／解除する



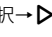
お気に入りに画像を登録すると、登録した画像のみ一覧表示したり、スライド表示したりできます。

- 1** スライド表示中→  
メニュー画面が表示されます。



- 2** /→「お気に入り登録」→



- お気に入り画像の登録を解除する場合  
/で「お気に入りから外す」を選択→をタッチします。

3

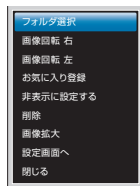
保存画像の表示／操作

## お気に入りに登録されている画像を見る

お気に入りに登録されている画像を一覧表示させ、選択して表示できます。

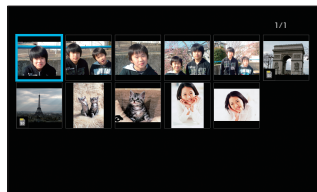
- 1** スライド表示中 →  →  → 「フォルダ選択」 → 




フォルダ選択画面が表示されます。



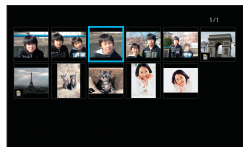
- 2**  →  → 

お気に入りに登録されている画像一覧画面が表示されます。



- 3**  /  で表示する画像に選択枠を移動 → 

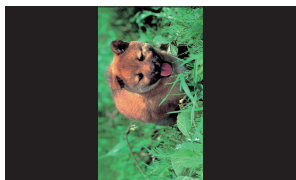
選択した画像が全画面表示され、続いてお気に入りに保存されている次の画像以降がスライド表示されます。



### 画像を回転させる

スライド表示中に $\wedge$ / $\vee$ をタッチすると、画像を回転できます。横向きに表示される画像などを正しい向きに表示させることができます。

#### 1 スライド表示中 $\rightarrow$ $\wedge$ / $\vee$



##### $\vee$ をタッチした場合

時計回りに90° 回転します。




##### $\wedge$ をタッチした場合

反時計回りに90° 回転します。



#### お知らせ

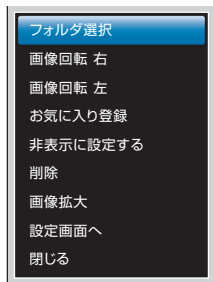
- 回転させた画像は、表示方向が記録され、次からは回転させた向きでスライド表示されます。
- スライド表示中にメニューから項目を選択して、画像を回転させることもできます (  P.7-6)。

## 画像を拡大して表示する

スライド表示中の画像を最大約2倍まで拡大表示できます。

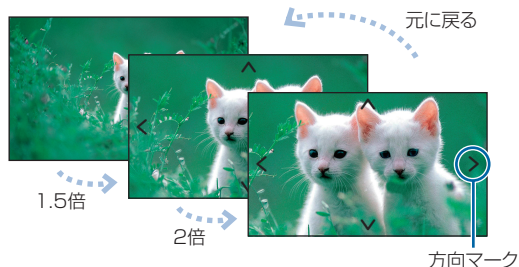
### 1 スライド表示中 →

メニュー画面が表示されます。


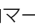

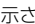


### 2 / → 「画像拡大」 → ||



画像が約1.5倍に拡大表示されます。操作を繰り返すごとに画像の倍率は1.5倍→2倍→等倍（元の倍率）の順に切り替わります。



#### ■ 画像サイズがディスプレイより大きい場合

方向マークが表示されます。方向キー（ /  /  / ）をタッチして、画像の表示範囲をマークの方向へ移動できます。

#### 使いこなしチェック!

- スライド表示中の画像を非表示に設定するには (  P.7-6)
- スライド表示中の画像を削除するには (  P.7-6)

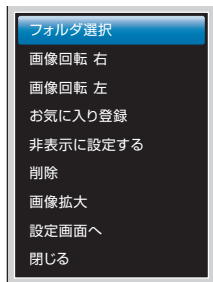
## スライド表示の設定

### 画像の切り替え効果を設定する

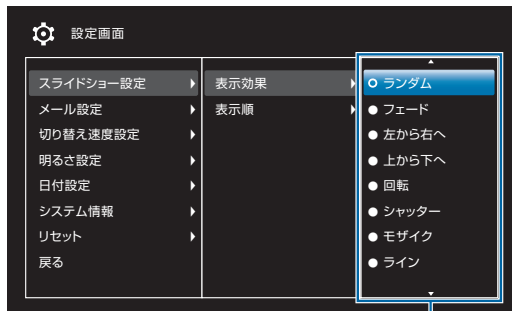
スライド表示の画像が切り替わるときの効果を設定します。

#### 1 スライド表示中→

メニュー画面が表示されます。



#### 2 と で「設定画面へ」→「スライドショー設定」→「表示効果」の順に選択 画像の切り替え効果が一覧表示されます。



切り替え効果一覧

#### 3 →切り替え効果を選択→

切り替え効果が変更されます。

### 3

保存画像の表示／操作

## スライド表示の設定

- 設定できる効果は次のとおりです。

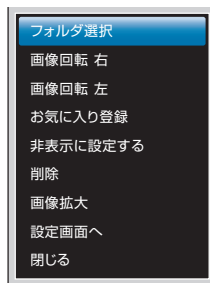
項目	説明
ランダム	各効果が不規則に切り替わります。
フェード	次の画像へフェードインするように徐々に切り替わります。
左から右へ	次の画像へ左から右へスライドして切り替わります。
上から下へ	次の画像へ上から下へスライドして切り替わります。
回転	画像の外周から内側へ向かって回転しながら切り替わります。
シャッター	ブラインドを下ろすように画像が切り替わります。
モザイク	モザイク状に画像が切り替わります。
ライン	多数の線が徐々に消えるような効果で画像が切り替わります。
中央から広がる	画像が中央から外に向かって切り替わります。
チェスボード	チェス盤の格子状の模様から画像が切り替わります。
オートマイズ	ピントが徐々に合うような効果で画像が切り替わります。
クロス	十字型が閉じるような効果で画像が切り替わります。
展開	中央から外に広がるように画像が切り替わります。
切り替え効果無し	効果を付けずに画像が切り替わります。

## 画像の表示順を設定する

画像を保存日時の新しい順（降順）、または古い順（昇順）のどちらからスライド表示するかを設定します。「ランダム」に設定すると、画像の保存日時に関係なく不規則にスライド表示します。

### 1 スライド表示中 →

メニュー画面が表示されます。






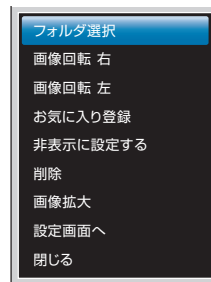
**2** **▲/▼**と**▶||**で「設定画面へ」→「スライドショー設定」→「表示順」の順に選択  
表示順の選択画面が表示されます。

**3** **▲/▼**→表示順を選択→**▶||**  
設定が完了します。

## 画像の切り替え速度を設定する

スライド表示の画像が切り替わるまでの時間を5秒～1時間までの7種類から選択します。

**1** スライド表示中→  
メニュー画面が表示されます。



**2** **▲/▼**と**▶||**で「設定画面へ」→「切り替え速度設定」の順に選択  
切り替え速度の選択画面が表示されます。

**3** **▲/▼**→切り替え速度を選択→**▶||**  
設定が完了します。

