

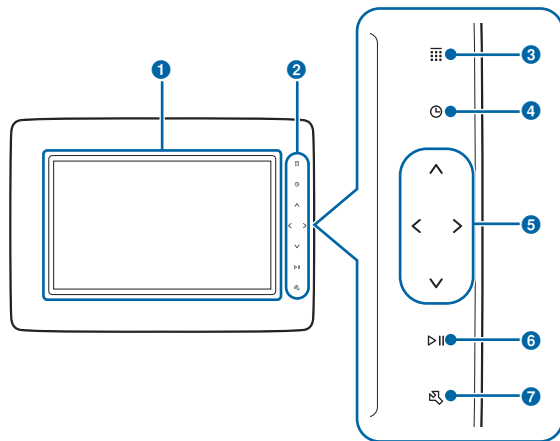
1

準備／基礎知識

各部の名称と機能	P.1-2
本体.....	P.1-2
スタンドの使いかた.....	P.1-4
電源を入れる／切る	P.1-5
ACアダプタを接続する.....	P.1-5
電源を入れる.....	P.1-6
電源を切る.....	P.1-6
機能の呼び出しかた	P.1-8
メニューを表示する.....	P.1-8
日付／時刻の設定	P.1-10
日付／時刻を設定する.....	P.1-10
カレンダー／時計を表示する.....	P.1-12
その他の基礎知識	P.1-13
自分の電話番号や電波状態を確認する.....	P.1-13
画面の明るさを調節する.....	P.1-13
自動的にディスプレイを点灯／消灯させる.....	P.1-14

本体

■ 前面

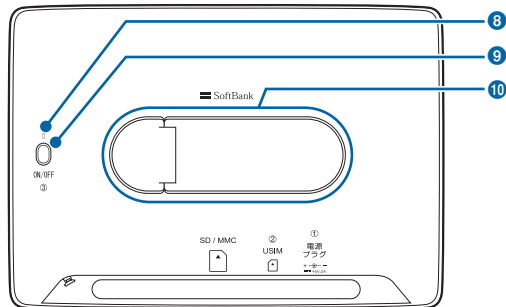


- 1 ディスプレイ
- 2 タッチキー
指で軽く触れて（タッチ）操作します。タッチ操作できるときは、各キーが点灯します。
 - タッチキーの消灯時は、いずれかのタッチキーにタッチすると、点灯して操作できる状態になります。
- 3 カレンダーを表示／非表示します。
- 4 時計を表示／非表示します。
- 5 方向キー

• スライド表示中の画像を回転します。
• メニュー項目などの選択位置を上下に移動します。

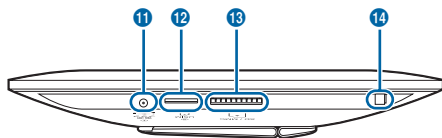
• スライド表示中に前後の画像を表示します。
• 一覧画面の画像の選択位置を左右に移動します。
- 6
• 画像のスライド表示を一時停止／再生します。
• メニュー項目などを選択します。
- 7 メニューを表示／非表示します。

■ 背面



- 8 電源ランプ
電源が入っているときに点灯します。
- 9 電源ボタン
電源の入／切をします。
- 10 スタンド
- 11 電源プラグ差込口
付属のACアダプタを接続します (▶ P.1-5)。

■ 底面



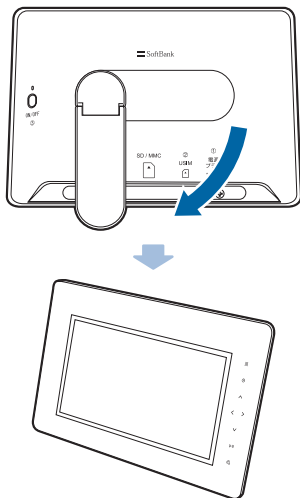
- 12 USIMカードスロット
USIMカードを取り付けます (▶ P.7-3)。
- 13 メモリカードスロット
SDメモリカード (SDHCメモリカード含む) または MMC (MultiMediaCard) を取り付けます (▶ P.5-2)。
- 14 電源ケーブルガイド
本機を縦向きに置いて使う場合などに、電源ケーブルを通します。

スタンドの使いかた

スタンドの向きを回転させて、本機を横向きまたは縦向きに置くことができます。

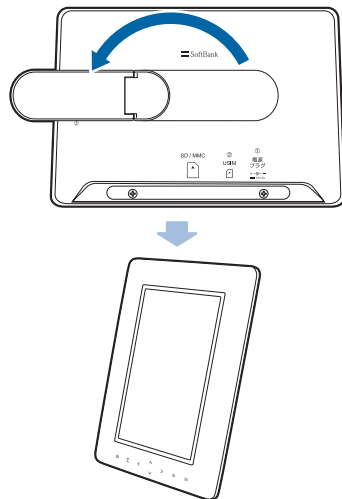
■ 横向きに置く場合

スタンドを右に90° 回転させます。



■ 縦向きに置く場合

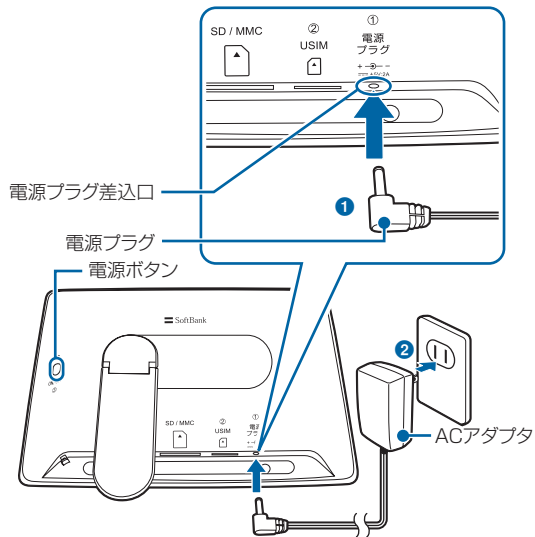
スタンドを左に180° 回転させます。



ⓘ ご注意

- スタンドは上図の矢印以外の方向に回転させないでください。故障の原因となります。

ACアダプタを接続する

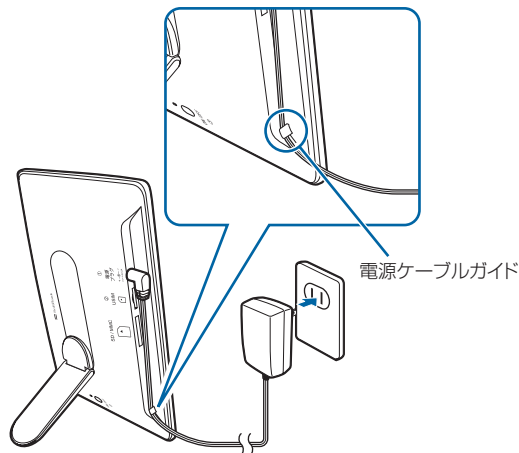


- 1 付属のACアダプタの電源プラグを、本機底面の電源プラグ差込口に差し込む (1)

- 2 ACアダプタのプラグを、コンセントに差し込む (2)

■ 電源ケーブルをガイドに通して使う場合

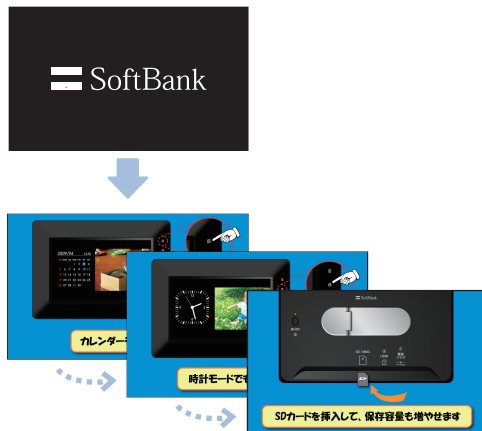
本機を縦向きに置いて使用する場合には、以下のように電源ケーブルをガイドに通して使用すると便利です。



電源を入れる

1 背面の電源ボタンを約1秒以上押す

電源が入ると起動画面が表示され、続いて本機に保存されている画像が自動的に切り替わって表示されます(スライド表示)。



紹介画像

お知らせ

- お買い上げ時は、電源を入れると本機の機能などの紹介画像がスライド表示されます。メールで受信した画像やメモ리카ードの画像を表示させると、紹介画像は表示されなくなります。

電源を切る

1 背面の電源ボタンを約2秒以上押す

終了画面が表示され、電源が切れます。

- しばらく使用しない場合は、ACアダプタをコンセントから外してください。



 ご注意

- メール受信中は、電源ボタンを押しても電源が切れない場合があります。


使いこなしチェック！

- 設定した時刻に自動的にディスプレイを点灯／消灯するには (▶ P.1-14)

1

準備
基礎知識

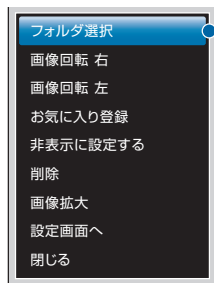
メニューを表示する

本機の設定を変更したり、保存されている画像を見たりするときは、タッチキーのをタッチしてメニューを表示し、項目を選択します。

例) 画像のスライド表示中に設定画面から「メール設定」の「受信確認画面表示」を呼び出す場合

1 スライド表示中→

メニュー画面が表示されます。

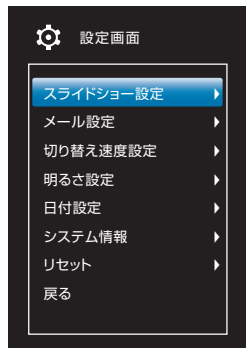
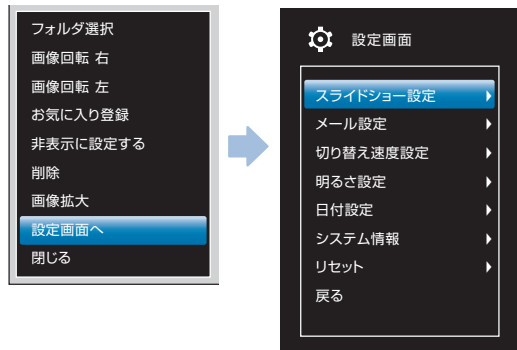


メニュー画面

2

▲/▼→「設定画面へ」→▶▶

▲または▼をタッチしてカーソルを移動し、▶▶にタッチするとカーソルの位置の項目を選択できます。

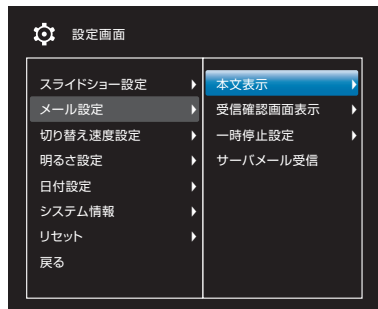


設定画面

3 **^/∨**→「メール設定」→▶||

次の階層のメニューが右側に表示されます。

- 前の階層（左側）のメニューに戻る場合は、**<**をタッチします。メニュー表示を終了させるときは**☒**をタッチします。

**4** **^/∨**→「受信確認画面表示」→▶||

本文表示の設定画面が表示されます。

**5** **^/∨**→項目を選択→▶||

設定が完了します。

6 **☒**

メニュー表示が終了します。

使いこなしチェック！

- メニューの表示項目を確認するには (▶ P.7-6)

日付／時刻の設定

1

準備
基礎知識

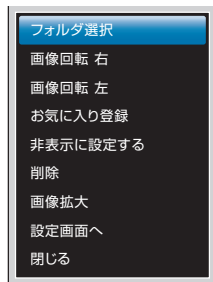
日付／時刻を設定する

本機のカレンダー機能や時計機能の日時を正しく表示させるためには、日付／時刻を設定します。

例) 2009年6月1日 午前8時30分に設定する場合

1 スライド表示中→

メニュー画面が表示されます。



2

▲/▼と▶||で「設定画面へ」→「日付設定」→「日付設定」の順に選択



日付設定画面

3

◀/▶で「年」欄へ移動→▲/▼で「2009」を選択



4 </>で「月」欄へ移動→▲/▼で「6」を選択

以降、同様な操作で「日」「時」「分」の各欄の数値を設定します。

年	月	日	時	分	表示形式	AM/PM	
2009	6	1	0	0	24h	AM	決定

5 </>で「表示形式」欄へ移動→▲/▼で「12h」を選択

時刻の表示方法を「12h」（12時間制）と「24h」（24時間制）から選択します。

年	月	日	時	分	表示形式	AM/PM	
2009	6	1	8	30	12h	AM	決定

6 </>で「AM/PM」欄へ移動→▲/▼で「AM」を選択

- 「表示形式」を「12h」（12時間制）に設定した場合のみ、設定できます。

年	月	日	時	分	表示形式	AM/PM	
2009	6	1	8	30	12h	AM	決定

7 </>で右端の欄へ移動→▲/▼で「決定」を選択→▶▶

日付／時刻の設定が完了します。

年	月	日	時	分	表示形式	AM/PM	
2009	6	1	8	30	12h	AM	決定


■ 日付／時刻の設定を中止する場合

▲/▼で「閉じる」を選択→▶▶をタッチします。

カレンダー／時計を表示する


スライド表示中の画面の左側にカレンダーまたは時計を表示することができます（日付／時刻を設定する▶ P.1-10）。

カレンダーを表示する


- 1 スライド表示中→
カレンダーが表示されます。



カレンダー表示画面


- スライド表示に戻る場合
もう一度、をタッチするとスライド表示に戻ります。

時計を表示する

- 1 スライド表示中→
時計が表示されます。



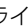
時計表示画面

- スライド表示に戻る場合
もう一度、をタッチするとスライド表示に戻ります。

お知らせ

- カレンダーまたは時計表示中は、メール本文は表示されません。また、メニューを表示させることもできなくなります。


自分の電話番号や電波状態を確認する

画像のスライド表示中にをタッチすると、メニューのほか
かに本機の電話番号や電波状態などを確認することができます。

1 スライド表示中→



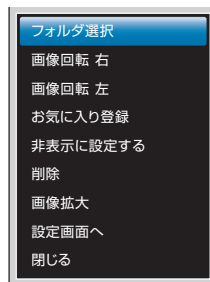
本機の電話番号

電波状態表示
圏外 ⇄ 弱 ⇄ 強

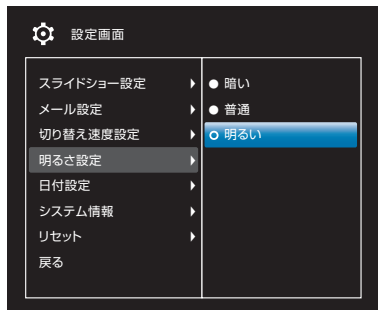
画面の明るさを調節する

ディスプレイの明るさを3段階に調節できます。

1 スライド表示中→ メニュー画面が表示されます。



- 2 ▲/▼と▶||で「設定画面へ」→「明るさ設定」の順に選択




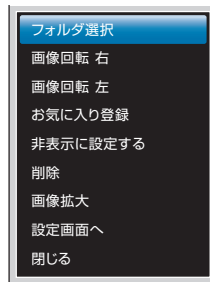
- 3 ▲/▼→明るさを選択→▶||
選択した明るさに設定されます。

自動的にディスプレイを点灯／消灯させる

自動ON/OFF設定で時刻を指定して、本機のディスプレイを自動的に点灯／消灯させることができます。

例) 点灯時刻を午前7時30分、消灯時刻を午後10時30分に設定する場合

- 1 スライド表示中→
メニュー画面が表示されます。



2 ▲／▼と▶||で「設定画面へ」→「日付設定」→「自動ON/OFF」の順に選択

自動的にディスプレイを点灯／消灯する時刻の設定画面が表示されます。

- 点灯時刻は「自動ディスプレイON」、消灯時刻は「自動ディスプレイOFF」の各欄に入力します。



3 </>で「自動ディスプレイON」の「時」欄へ移動→▲／▼で「7」を選択

同様な操作で「分」欄の数値も設定します。



4 </>で「AM/PM」欄へ移動→▲／▼で「AM」を選択

以降、同様な操作で「自動ディスプレイOFF」の時刻も設定します。



5 </>で右端の欄へ移動→^/∨で「決定」を選択→▶||

設定が完了します。



■ 自動ON/OFF設定を無効にする場合

^/∨で「閉じる」を選択→▶||をタッチします。

i お知らせ

- 自動ON/OFF設定によってディスプレイが消灯しているときは、電源ランプが点灯します。
- 手動でディスプレイを点灯させる場合は、電源ボタンを押します。

!! ご注意

- 消灯中はタッチキー操作もできなくなります。