

# SoftBank

## かんたん使い方ガイド

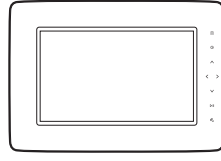
### SoftBank HW001

このたびは SoftBank HW001 をお買い上げいただき、  
まことにありがとうございます。

- SoftBank HW001 をご利用の前に、本書をご覧になり、正しくお取り扱いください。
- 本書をご覧いただいたあとは、大切に保管してください。
- 本書を万一紛失または損傷したときは、お問い合わせ先までご連絡ください。
- 取扱説明書は、ソフトバンクホームページ (<http://www.softbank.jp/mb/r/support/hw001/>) からダウンロードすることができます。

#### お買い上げ品の確認

ご使用前に、次の同梱物がそろっていることをご確認ください。



● HW001 本体



● AC アダプタ

- かんたん使い方ガイド(本書)
- 安全上のご注意(別紙)
- 保証書(別紙)

#### お使いの際のご注意

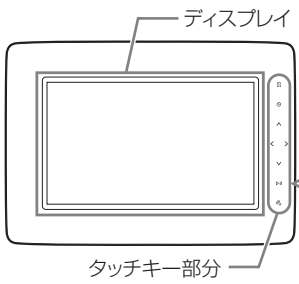
以下の項目は、必ずお守りください。また、ご使用前に必ず別紙「安全上のご注意」をお読みいただき、正しく安全にお使いください。

- 濡らさないでください。**  
発熱・感電・故障などの原因となります。
- 分解・改造しないでください。**  
火災・けが・感電などの原因となります。
- 加熱しないでください。**  
発火・故障などの原因となります。
- 病院などでは使用しないでください。**  
医療機器・精密機器の誤作動などの原因となります。
- 指定品以外は使用しないでください。**  
発熱・発火・故障などの原因となります。

2009年6月 第1版

#### 各部の名称と機能

##### 前面

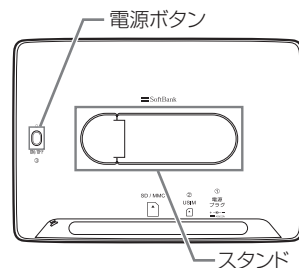


##### タッチキー部分(拡大)

指で軽く触れて(タッチ)操作します。  
●タッチキーの消灯時は、いずれかのタッチキーにタッチすると、点灯して操作できる状態になります。

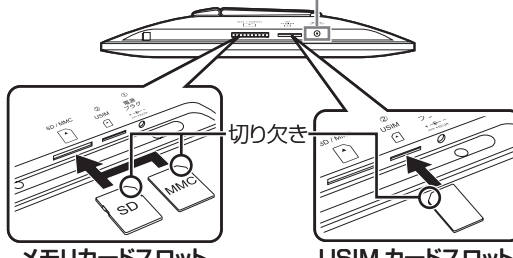
- カレンダーを表示/非表示します。
- 時計を表示/非表示します。
- 画像を反時計方向に回転します。
- スライド表示中に前の画像を表示します。
- スライド表示中に次の画像を表示します。
- 画像を時計方向に回転します。
- 画像のスライド表示を一時停止/再生します。
- メニューを表示/非表示します。

##### 背面



##### 底面

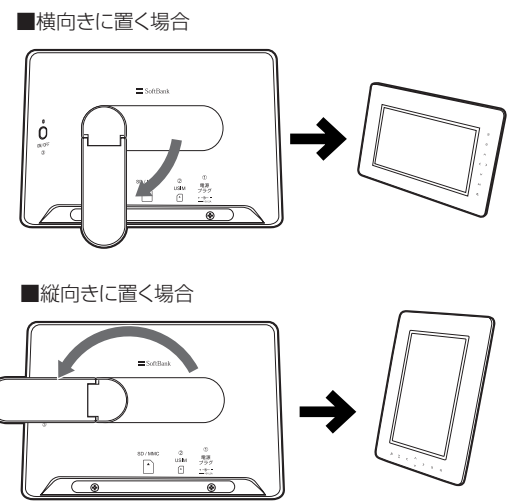
電源プラグ差込口：付属の AC アダプタを接続します。



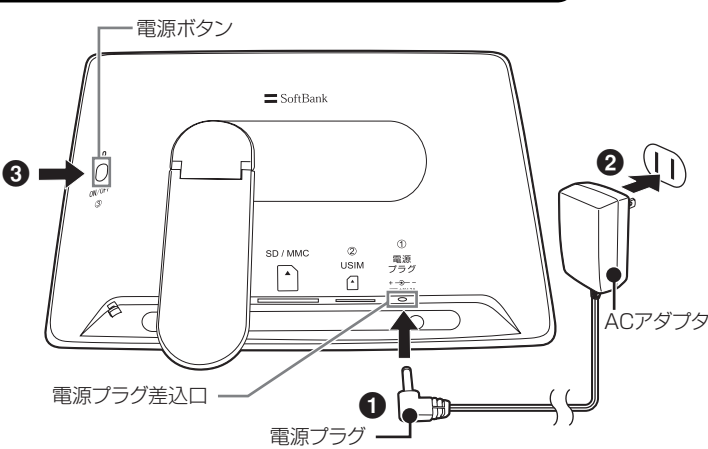
**メモリカードスロット**  
メモリカードおよび USIM カードの取り付け/取り外し  
取り付けかた：  
切り欠き部分の向きに注意して、上図の示す方向に「カチッ」と音がするまでゆっくりと差し込んでください。  
取り外しかた：  
カードを指先で軽く押し込み手を離します。カードが少し出てきたら、ゆっくりと引き抜いてください。  
・microSD / miniSD メモリカードをお使いの場合は、変換アダプタが必要です。  
・故障などの原因となりますので、電源が入っている状態で USIM カードを取り外さないでください。

##### スタンドの使い方

スタンドの向きを回転させて、本機を横向きまたは縦向きに置くことができます。  
●スタンドは下図の矢印以外の方向に回転させないでください。故障の原因になります。



#### 電源を入れる/切る



- 付属の AC アダプタの電源プラグを、本機底面の電源プラグ差込口に差し込む
- AC アダプタのプラグを、コンセントに差し込む
- 電源ボタンを約 1 秒以上押す  
電源が入り、起動画面が表示されます。

##### ワンポイント

自動的にディスプレイを点灯/消灯する

時刻を指定して、HW001 のディスプレイが自動的に点灯/消灯するように設定できます。設定画面の操作につきましては、裏面「日付/時刻を設定する」を参照してください。

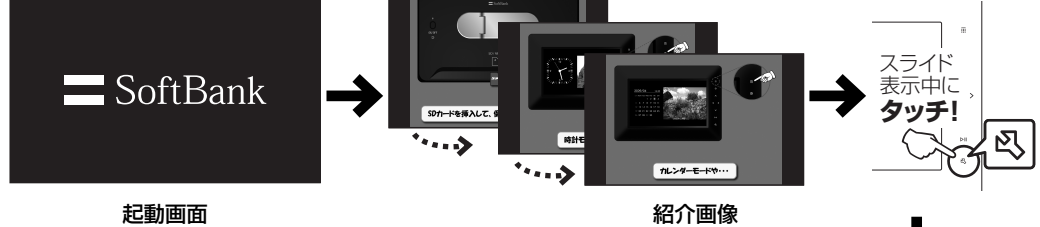
→ / と で「設定画面へ」→「日付設定」→「自動 ON / OFF」の順に選択する

- 消灯中はタッチキー操作もできなくなります。手動で点灯させるには、電源ボタンを押してください。

電源を切るには  
電源ボタンを約 2 秒以上押し続けます。しばらく使用しない場合は、AC アダプタをコンセントから取り外してください。

#### 電源を入れたあとの表示について

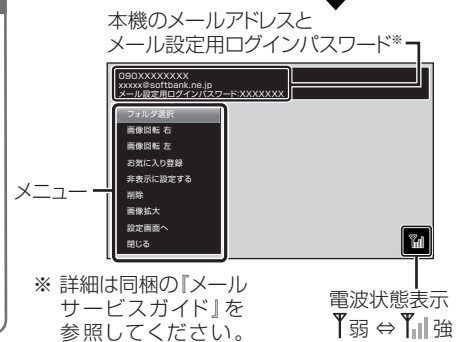
電源を入れると起動画面が表示され、続いて HW001 の機能などの紹介画像がスライド表示されます。また、画像のスライド表示中に をタッチすると、本機のメールアドレスを確認できます。



##### ワンポイント

圏外(圏外マーク)が表示された場合は  
電波が届かない状態のため、メールを受信できません。本機を圏外マークが表示されない、電波状況が安定している場所に移動してお使いください。本機を移動してしばらくたっても圏外マークが消えない場合は、お問い合わせ先までご連絡ください。

紹介画像の表示について  
メールで受信した画像やメモリカードに保存されている画像を表示させると、紹介画像は表示されなくなります。



本機のメールアドレスとメール設定用ログインパスワード\*  
\*詳細は同梱の「メールサービスガイド」を参照してください。

#### メールで受信した画像を見る

##### 画像が添付されたメールを受信すると



##### ワンポイント

受信メールの本文を表示するには  
スライド表示中に → / と で「設定画面へ」→「メール設定」→「本文表示」→「表示する」の順に選択する

受信時に確認画面を表示するには  
スライド表示中に → / と で「設定画面へ」→「メール設定」→「受信確認画面表示」→「表示する」の順に選択する

- 画像が添付されていないメールは破棄され、表示されません。また、デコレメールやマイ絵文字などの HTML 形式のメールには対応していません。
- 自動 ON / OFF 設定によりディスプレイが消灯中の場合でも、メールは受信します。受信状況を確認するには、電源ボタンを押してください。

#### 画像の表示のしかたを変更する

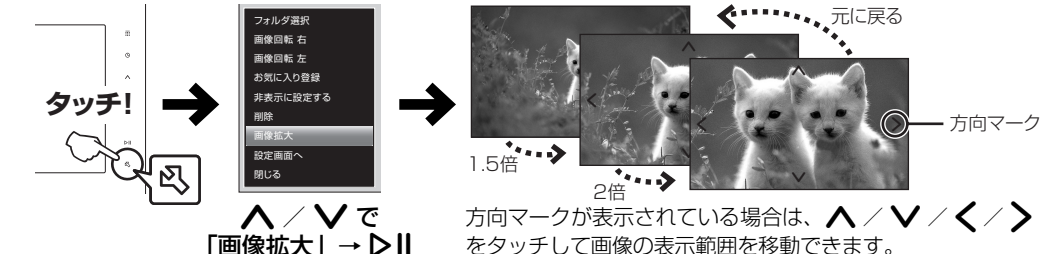
##### 回転して表示する

スライド表示中に / をタッチすると、画像を回転できます。



##### 拡大表示する

スライド表示中の画像を最大約 2 倍まで拡大表示できます。操作を繰り返すごとに、画像の倍率は 1.5 倍 → 2 倍 → 元の倍率の順に切り替わります。



## 保存されている画像を見る

HW001 やメモ리카ードに保存されている画像を確認できます。画像を「お気に入り」に登録すると、登録した画像だけを一覧表示させたり、スライド表示させたりすることができます。

メニュー画面

フォルダ選択画面

画像一覧画面

メニュー画面 → フォルダ選択画面 → 画像一覧画面

メニュー画面: スライド表示中に、タッチ! → 方向キーで「フォルダ選択」→▶

フォルダ選択画面: 方向キーで「お気に入り」または「全画像」→▶

画像一覧画面: 選択枠(青い枠) → 方向キーで移動 → 選択枠の画像を全画面表示したあと、保存画像のスライド表示を開始します。

ワンポイント: 画像をお気に入りに登録するには、方向キーで画像に選択枠を移動 → 方向キーで「お気に入り登録する」→▶

ワンポイント: 画像をお気に入りから解除するには、方向キーで画像に選択枠を移動 → 方向キーで「お気に入りから外す」→▶

ワンポイント: スライド表示させない画像を設定するには、方向キーで画像に選択枠を移動 → 方向キーで「非表示に設定する」→▶

## 画像を管理する

保存されている画像を本体とメモ리카ードの間でコピー/移動したり、削除したりすることができます。

### 画像をコピー/移動する

画像一覧画面でコピーまたは移動したい画像に選択枠を移動させてから操作します。

タッチ! → 方向キーで「コピーする」または「移動する」→▶

方向キーで「本体」または「SDカード」→▶

選んだ画像がコピーまたは移動されます。

### 画像一覧画面から画像を削除する

画像一覧画面で削除したい画像に選択枠を移動させてから操作します。

タッチ! → 方向キーで「削除する」→▶

方向キーで「はい」→▶

選んだ画像が削除されます。

### スライド表示中に画像を削除する

削除したい画像がスライド表示されたときに操作します。

スライド表示中に、タッチ! → 方向キーで「削除」→▶

方向キーで「はい」→▶

画像が削除され、スライド表示に戻ります。

### 画像を受信時に削除する

画像受信時に受信確認画面が表示されるように設定すると、受信した画像を表示せずに削除できます。設定方法につきましては、表面「メールで受信した画像を見る」の「受信時に確認画面を表示するには」を参照してください。

#### 受信確認画面

差出人の電話番号 → メールを受信しました → 方向キーで「削除する」→▶

方向キーで「はい」→▶

メールを受信すると、表示されます。

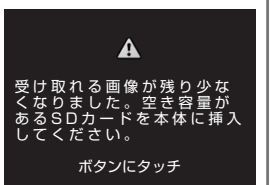
### ワンポイント

画像が保存されているメモ리카ードを取り付けると、メモ리카ードに保存されている画像が自動的にスライド表示されます。

- 対応していない形式の画像は表示されません。対応している画像形式につきましては、下記の「主な仕様」を参照してください。
- メモ리카ードは、HW001の電源が入っているときに取り付けてください。
- データの読み出し中や書き込み中は、メモ리카ードを取り外さないでください。

### HW001のメモリの空き容量が少なくなると

右のような警告画面や「メール受信不可」が表示されます。画像を受信できなくなりますので、保存されている画像を削除するか、または空き容量があるメモ리카ードを取り付けてください。



メモ리카ードに画像をコピー/移動すると、メモ리카ードに画像をコピー/移動すると、メール本文など画像以外のデータは削除されます。

## 日付/時刻を設定する

スライド表示中に、タッチ! → 方向キーで「設定画面へ」→▶

方向キーで「日付設定」→▶

方向キーで「日付設定」→▶

各項目を設定します。以下は設定例です。

例：2009年6月1日午前8時30分に設定する場合

方向キーで「年」欄へ移動 → 方向キーで「2009」を選択

方向キーで「月」欄へ移動 → 方向キーで「6」を選択

方向キーで「日」欄へ移動 → 方向キーで「1」を選択

方向キーで「時」欄へ移動 → 方向キーで「8」を選択

方向キーで「分」欄へ移動 → 方向キーで「30」を選択

方向キーで「表示形式」欄へ移動 → 方向キーで「12h」を選択

方向キーで「AM/PM」欄へ移動 → 方向キーで「AM」を選択

設定が完了したら、方向キーで「決定」→▶

## カレンダーや時計を表示する

### カレンダーを表示する

スライド表示中に、タッチ! → カレンダーが表示されます。

### 時計を表示する

スライド表示中に、タッチ! → 時計が表示されます。

・カレンダー/時計の表示を消すには、もう一度 [ ] または [ ] にタッチします。

## 主な仕様

|             |               |                        |  |
|-------------|---------------|------------------------|--|
| 品名          | HW001         | 対応画像形式                 | JPEG、GIF、BMP   |
| サイズ (W×H×D) | 約213×151×32mm | 保存容量                   | 約384Mバイト   |
| 質量          | 約510g (本体のみ)  | 対応メモ리카ード               | SDメモ리카ード (2Gバイトまで)、SDHCメモ리카ード (8Gバイトまで)、MMC (MultiMediaCard) (2Gバイトまで) |
| ディスプレイ      | 方式            | TFT                    |  |
|             | サイズ           | 約7.0inch               |  |
|             | 画素数           | 384,000画素 (480×800ドット) |  |

## お問い合わせ先一覧

お困りのときや、ご不明な点がございましたら、お気軽に下記お問い合わせ窓口までご連絡ください。電話番号はお間違いのないようおかけください。

| ソフトバンクモバイルお客さまセンター |                     | ソフトバンクモバイル国際コールセンター    |  |
|--------------------|---------------------|------------------------|--|
| 総合案内               | ソフトバンク携帯電話から157(無料) | 海外からの問い合わせおよび盗難・紛失のご連絡 |  |
| 紛失・故障受付            | ソフトバンク携帯電話から113(無料) | +81-3-5351-3491 (有料)   |  |

### 一般電話からおかけの場合

| ご契約地域  | お問い合わせ先   |
|--|---|
| 北海道・青森県・秋田県・岩手県・山形県・宮城県・福島県・新潟県・東京都・神奈川県・千葉県・埼玉県・茨城県・栃木県・群馬県・山梨県・長野県・富山県・石川県・福井県 | 総合案内 ☎ 0088-240-157 (無料)<br>紛失・故障受付 ☎ 0088-240-113 (無料) |
| 愛知県・岐阜県・三重県・静岡県  | 総合案内 ☎ 0088-241-157 (無料)<br>紛失・故障受付 ☎ 0088-241-113 (無料) |
| 大阪府・兵庫県・京都府・奈良県・滋賀県・和歌山県   | 総合案内 ☎ 0088-242-157 (無料)<br>紛失・故障受付 ☎ 0088-242-113 (無料) |
| 広島県・岡山県・山口県・鳥取県・島根県・徳島県・香川県・愛媛県・高知県・福岡県・佐賀県・長崎県・大分県・熊本県・宮崎県・鹿児島県・沖縄県             | 総合案内 ☎ 0088-250-157 (無料)<br>紛失・故障受付 ☎ 0088-250-113 (無料) |