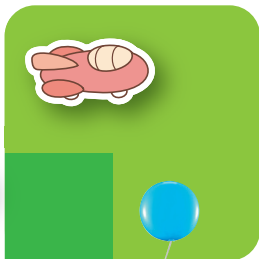


SoftBank



PTA  
推薦

(公社)日本PTA全国協議会



子ども会推薦マーク  
認定番号:KSM-P003



みまもりケータイ3

SoftBank 202Z

クイックスタート

# みまもりケータイ3



でんわができる



ぼうはんブザー

かんたん、ワンタッチ。だから、あんしん



メールがおくれる

メールが見られる



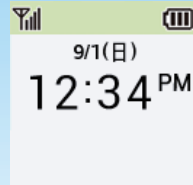
でんげん  
を  
入れよう

- ・だいにおかず、せんようこうぐをつかってでんげんを入れることもできます。
- ・おうちのかたにかくにんしてください。



1

ケータイを  
だいにおく



でんげんが入ります。

これがまちうけ  
がめんです。



## でんわを かけよう

### えらんででんわをかけます

- 1 キーをおす  
またはサイドキーで  
「でんわちょう」を  
えらぶ
- 2 サイドキーで  
かけたい  
あいてをえらぶ
- 3 キーをおすと  
でんわがかかります
- 4 キーをもう  
いちどおすと  
でんわが  
きれます

サイドキーで「きんきゅう」をえらぶと  
110(けいさつ)、119(けが・かじ)、  
118(うみのじこ)にでんわをかけられます。

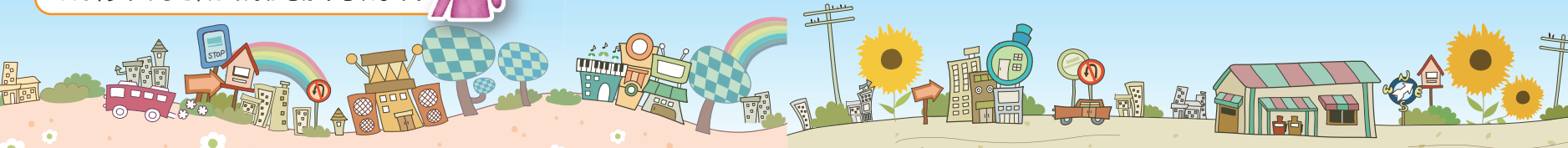


## でんわを かけよう

### ワンタッチででんわをかけます

- ・はじめてつかうときは、このほうほうでは  
でんわをかけられません。  
おうちのかたに settings をしてもらってください。
- ・**X**がひょうじされているとでんわと  
メールができません。

- 1 キーを  
おす  
ワンタッチ
- あいてにでんわがかかります。



でんわに  
ですよ

ボタンをおしてでんわにでます



1 キーを  
おす

おはなしができます。

でんわに  
ですよ

ボタンをおさずにでんわにでます



はじめてつかうときは、このほうほうでは  
でんわはうけられません。  
おうちのかたにせてもらってください。

音がなってから5びょうたつと、耳に  
ちかづけなくてもおはなしができます。





# ちやくしん をかくにん しよう

1 キーをおす

まちうけがめんの  
ときはサイドキーで  
「うけたでんわ」を  
えらぶ



2 サイドキーで  
あいてをえらび  
キーをおす





3 やりたいことを  
えらび  
キーをおす



メールやでんわが  
できます。



でんわにでられなかったときは  
📶   がひょうじ  
されます。

あおいライトがてんめつします。

# るすでの メッセージ をきこう

1 キーをおす

まちうけがめんの  
ときはサイドキーで  
「うけたでんわ」を  
えらぶ



2 サイドキーで  
あいてをえらび  
キーをおす





3 「るすでんをきく」  
をえらび  
キーをおす



メッセージが  
きけます。



きいていないるすでんがあると  
📶   がひょうじ  
されます。

あおいライトがてんめつします。



# メールをおくろう

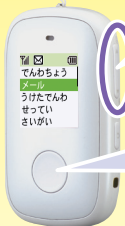
こえ

1

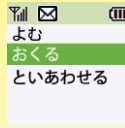
サイドキーで「メール」をえらぶ

2

キーをおす

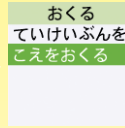


3



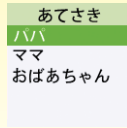
「おくる」をえらび  
○キーをおす。

4



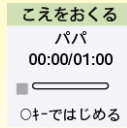
「こえをおくる」  
をえらび○キー  
をおす。

5



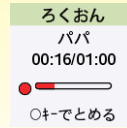
あてさきをえらび  
○キーをおす。

6



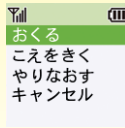
○キーをおして  
おくりたいメッセージ  
をろくおんする。

7



○キーをおして  
ろくおんを  
しゅうりょうする。

8



「おくる」をえらび  
○キーをおす。

# メールをおくろう

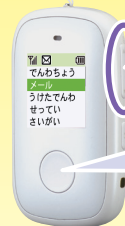
ていけいぶん

1

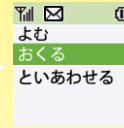
サイドキーで「メール」をえらぶ

2

キーをおす

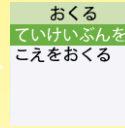


3



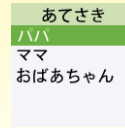
「おくる」をえらび  
○キーをおす。

4



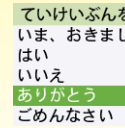
「ていけいぶんを  
おくる」をえらび  
○キーをおす。

5



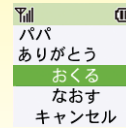
あてさきをえらび  
○キーをおす。

6

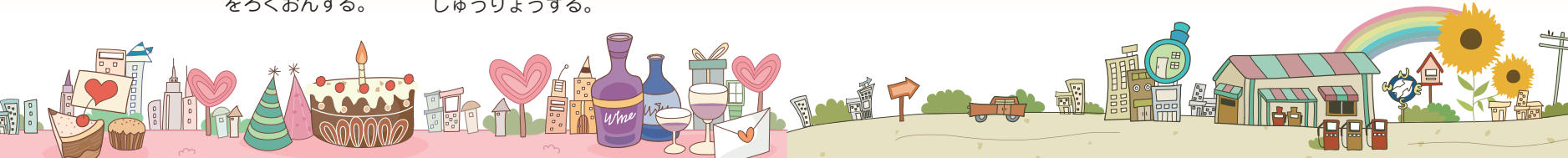


おくりたいていけいぶんを  
えらび○キーをおす。




7



「おくる」をえらび  
○キーをおす。



# メールを見よう

見ていないメールがあるときは  
   がひょうじされます。

音またはケータイが  
 ぶるえてお知らせします。

1

○キーをおす

まちうけがめんのときはサイドキーで  
 「メール」→「よむ」をえらんで○キーをおす



2

サイドキーで見た  
 メールをえらぶ

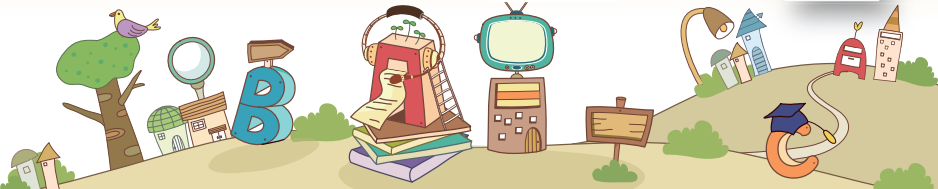


3




○キーをおす

メールが見られます。

04:14 PM  
 今日の夜  
 今日よるごは  
 んはハンバーグ  
 だよ。お楽しみ



# じしんや さいがい おきたら

じしんやつなみなどのおしらせをじゅしん  
 すると    がひょうじされます。

じしんやさいがいきたら

けいこくおんとおんせいで  
 じしんやさいがいを  
 しらせます。



1

○キーを  
 おして  
 音をけす

かくにんするには

1



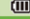
サイドキーで  
 「さいがい」を  
 えらぶ

2

○キー  
 をおす

3

サイドキーで見た  
 じょうほうをえらび  
 ○キーをおす。

    
 でんわちよう  
 メール  
 うけたでんわ  
 せつてい  
 きょう 01:12  
 きょう 01:12  
 きのう 01:12  
 09/20 01:26 P  
 09/20 01:14 P



きけんを  
かじたら



ブザーストラップ  
をひくと  
ブザーがなります。



ブゼースイッチをおしこむと  
ブザーがとまります。

じゅうでん  
しよう

でんちが  
すくなく  
なったら



ケータイをだいにおいて  
じゅうでんします。

りょう  
マナー

でんしゃやとしょかんの中などのこうきょうのばしょでは、  
マナーモードまたはサイレントモードにしましょう。

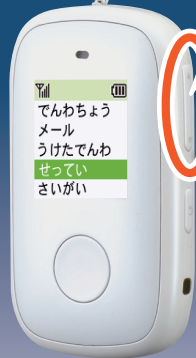
▼をながくおして  
モードを  
きりかえます



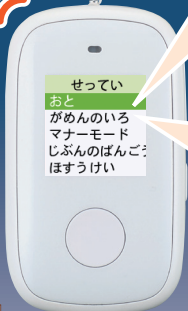
マナーモードにすると、でんわの音がならないで、ケータイが  
ふるえてお知らせします。  
サイレントモードにすると、でんわの音はなりません。  
ケータイもふるえません。

こんな  
ことも  
できます

① サイドキーで  
「せってい」  
をえらぶ



でんわやメール  
の音のしゅるい  
や大きさを  
かえられます



おと

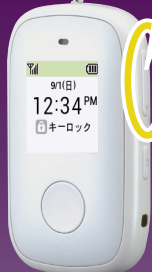
おと1	✓
おと2	
おと3	
おと4	
おと5	

がめんのいろを  
かえられます

がめんのいろ	
しろ	✓
ピンク	
あお	
きいろ	
くろ	

キーロック

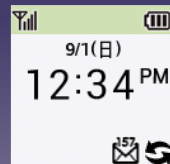
▲をながく  
おす



キーロックをかけると、  
まちがったそうさを  
ふせぐことができます。  
キーロックをやめるには  
もういちど▲をながくおします。

こんな  
ひょうじ  
が出たら

がめんにしたのひょうじが  
出たら、おうちのかたに  
かくにんしてください。





気をつけて  
ください

♡ すな、よごれはにがて!

すながついた手でさわらないでください。よごれたらたくしぼったぬのなどで水ぶきしてください。

♡ つよいしょうげきはにがて!

おとさないでください。つぶさないでください。

♡ 音に気をつけて!

ブザーなど、大きな音がなっているときは耳にちかづけないでください。

ちゃくしんおんがなっているときは、音に気をつけてしようしてください。

♡ ネックストラップをつかうときは気をつけて!

木のえだなどにひっかけないように気をつけてください。

MEMO





MEMO

MEMO