

Press Conference Platinum Band

March 1, 2012

**Masayoshi Son
Chairman & CEO
SOFTBANK MOBILE Corp.**



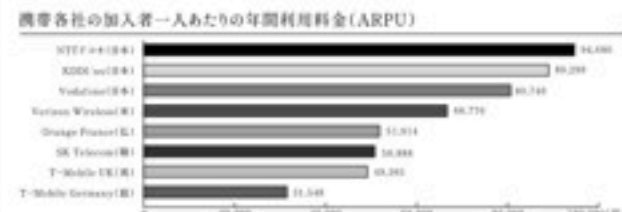
Connect Anywhere

いま声を上げなければ、
この国の携帯電話料金は
ずっと高いままかもしれません。



ソフトバンクグループ 代表取締役会長 後藤 徹

皆さま、日本の携帯電話の利用料金が、アメリカ、イギリス、フランスなどの主要国の中でも特に高いことをご存知でしょうか。日本で一人あたりが携帯電話会社を支払っている料金は、アメリカに比へますと月額で約1,000円から約2,300円程度、英仏や韓国と比べますと約1.5〜2倍も高いのです。私たちソフトバンクグループには、このとりわけ高い日本の携帯電話の利用料金を大幅に安く、しかも業界的にも新しいものにする目的があります。かつて非常に高かった日本のインターネット接続料金は、ソフトバンクグループが価格競争を打ち込んだことで、世界一安くくなりました。「ヤフーBB」のブランドでご愛用いただいておりますADSLサービスは、月額1万円近い水準だった料金を一気に約5分の1に引き下げたのです。また、本年9月から予約の受付を開始いたしました「おくとライン」は、固定電話の料金を価格革命を引き起こそうとしています。今度は携帯電話事業にも新規参入して、より安く、より楽しく、より便利なサービスを始めたい。公正で自由な競争市場があれば、きっとそれを実現できる。その意欲にあふれた私たちの行く手に、いま大きな壁が立ちまわっています。



※2004年8月1日現在、日本国内の携帯電話の加入者数と、各社1人あたり年間利用料金を示したグラフです。日本国内の加入者数は、NTT FOMAが約1億1,000万人、KDDI auが約1億1,000万人、Yodafoneが約1億1,000万人、Softbankが約1億1,000万人です。フランスの加入者数は約2,000万人、韓国の加入者数は約2,000万人、英国の加入者数は約2,000万人、ドイツの加入者数は約2,000万人です。

ソフトバンクグループは従来から、携帯電話事業への進出に必要な電波帯域の獲得を望んでまいりました。また、そのためにネットワーク回線の構築や技術開発、人材などのリソースの確保を進めてまいりました。しかし、総務省は去る8月6日に既存の利用事業者のみ「800MHz」の電波帯域を再配分するという方針を明らかにしました。「800MHz」は、他の携帯電話サービスに利用されている600MHz帯域に比べ、電波の到達距離やビルなどの壁を貫通する力が優れていることから、アンテナ数などの設備投資が格段に安い帯域。既存の事業者の利用状況を整理すれば、新規参入を希望する事業者の利用できる余地が十分に生まれます。ところが総務省の原案は、他の電波帯域も費用に与えられてきた、既存の事業者であるNTTドコモとKDDIの2社だけが再配分を受けるといったものでした。これは、電波の利用について規定した電波法の第一条で「電波の公平かつ効率的な利用を確保することによって、公共の利益を増進することを目的とする」とうたわれている、「公平」「効率的」の精神に反する行為です。しかもこの再配分計画の次の見直し時期は、2012年。このままでは少なくとも今後8年間、新規参入の道が開ざられるわけです。

実は、こうした原案に対して事業者や消費者から意見を聞く「パブリックコメント」という方法がありますが、その募集要項も総務省のホームページに掲載されているので、なかなか注目されません。国民の将来の暮らしや産業の行く末を決めることになる電波の配分が、知らぬ間に決まってしまうのも遺憾ではりません。

私たちソフトバンクグループは、ブロードバンドサービスの加入者が2004年7月末現在で約400万世帯の、日本最大のブロードバンド企業です。また、「ヤフーBB」の固定電話利用者も、グループ傘下にある日本テレコム社の加入者を加えれば、合計約1,000万世帯・事業者を持つ日本第2位の固定電話会社であるとも言えます。私たちが携帯電話事業にも新規参入できれば、総合通信会社として「いつでも、どこでも、誰とでも」/「楽して便利な」ブロードバンドでつながる「ユビキタス社会」の実現に、大きく貢献することができるはずです。

そうしたブロードバンド革命を推進するためには、まず国民の財産である電波が国民の皆さまのために広く開放されなければなりません。総務省の原案に対して、皆さまが声を上げる。そのパブリックコメントの締め切りは、本日9月6日(月)、午後5時に迫っています。「800MHz」の電波帯域が既存の事業者2社に独占的に提供されるべきか、公正で自由な競争実現のために新規参入を認めらるべきか、下記の要領で電子メールを送り、あなたの意見を反映させてみてはいかがでしょうか。メールの力が集まれば、世の中を大きく動かすことも可能です。皆さまご自身のご意見で、日本の携帯電話の未来を、変えてください。



Longstanding ambition

Advocacy ad on 800MHz on Sept. 6, 2004



@SoftBank User

My home is out of coverage.
Mr. Son, help me please!



@SoftBank User

Weak signal...
Do something!



@SoftBank User

SoftBank signal is weak.

Reasons for Churn (FY2009/2H)

1st Poor coverage

2nd Tariff

3rd Family members on other network



**Coverage was
biggest weakness**

Network Satisfaction (survey in March 2010)

NTT DOCOMO

51%

au

51%

SOFTBANK

27%

Half of competitors' users

Improve Network Satisfaction

Network Satisfaction

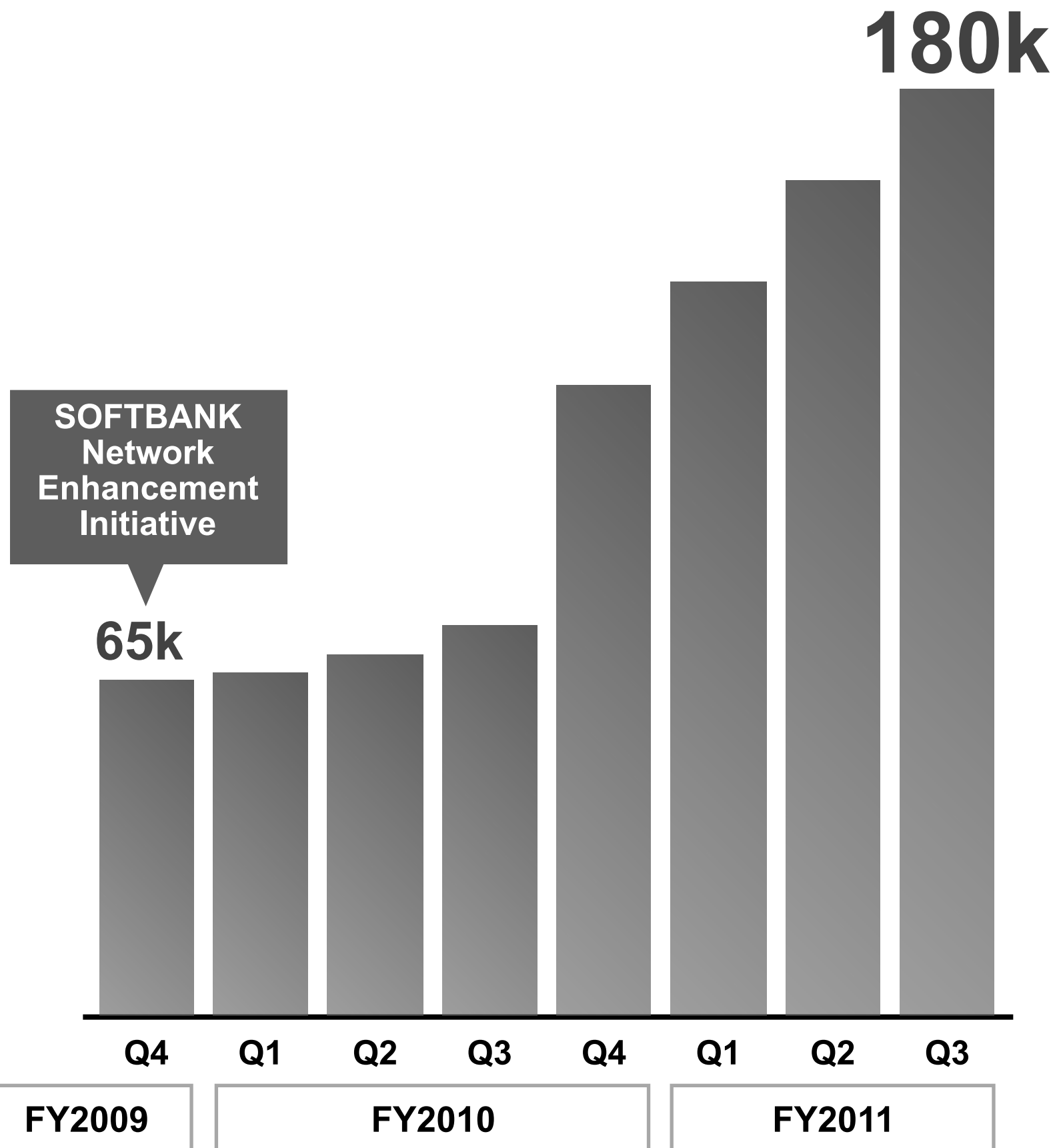
Connectivity × Speed

Network Satisfaction

Connectivity × Speed

Number of Base Stations

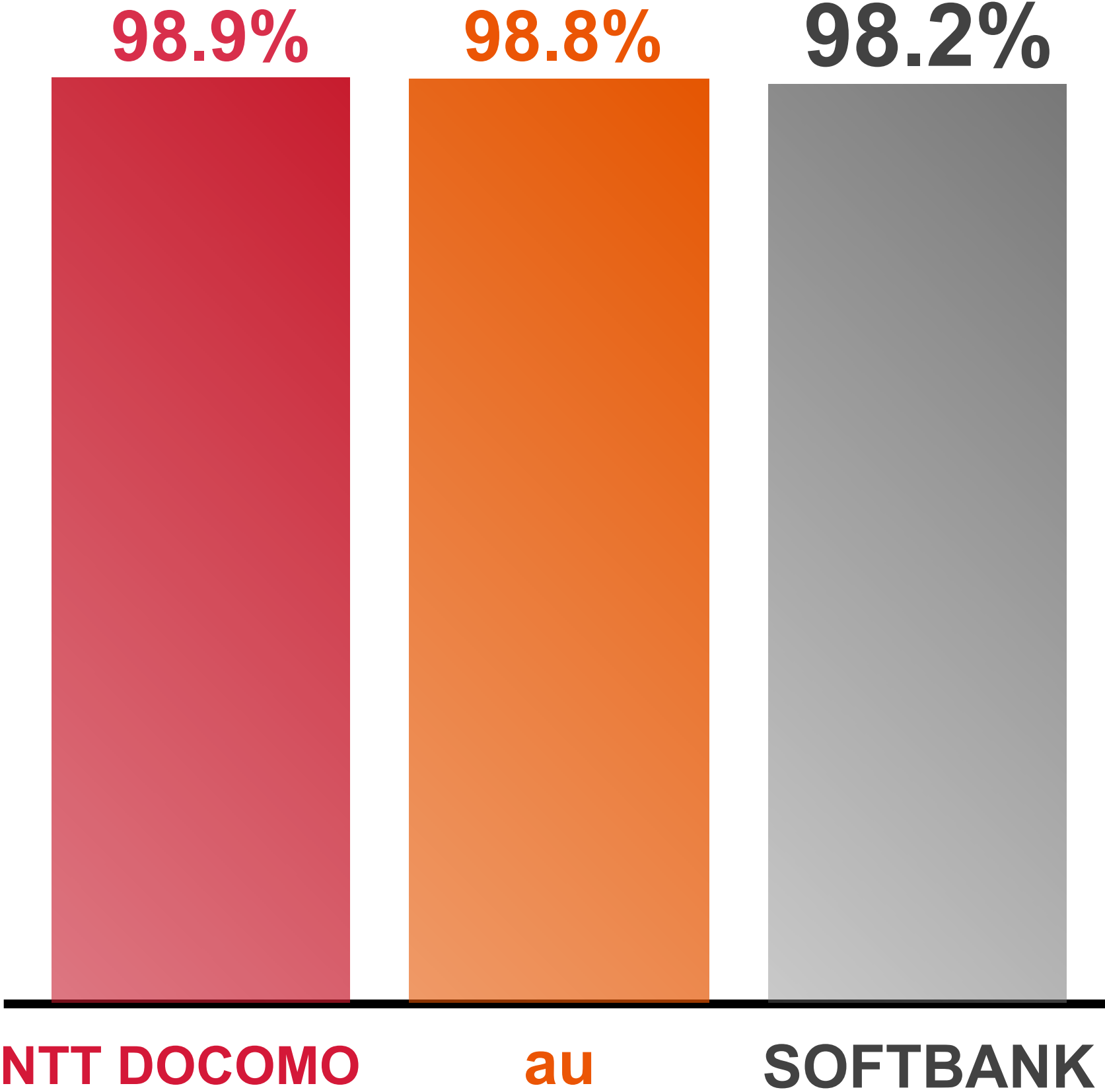
**x3
in 2 years**



*Excluding home femtocell and home repeaters

Connectivity Ratio

Caught up with competitors



*Surveyed by external research company (as of Jan. 2012). Calls executed by each operator to test monitor participants (approx. 150,000/month).

Number of Wi-Fi Spots

SOFTBANK



240,000

au

approx. 70,000

**Overwhelming
No.1**

NTT DOCOMO

approx. 8,100

Network Satisfaction

Connectivity × Speed

Smartphone Speed Comparison (average of major cities in Japan)

SOFTBANK
(iPhone 4S)

1.32Mbps

NTT DOCOMO
(MEDIAS WP)

0.83Mbps

au
(iPhone 4S)

0.78Mbps

Fastest

* Publicly available information of MM Research Institute (Nov. 29, 2011).
3G down-link (5-10 PM). Average of measurements in 11 different spots nationwide. **14**

A dramatic, monochromatic blue scene of a stormy sea. The sky is filled with dark, heavy clouds, and a bright lightning bolt strikes the water in the center, creating a shimmering path of light. The water is turbulent with white-capped waves. The overall mood is intense and powerful.

Unfair Battle

(Former) Allocation of Platinum Band

NTT DOCOMO

au

SOFTBANK

Yes

Yes

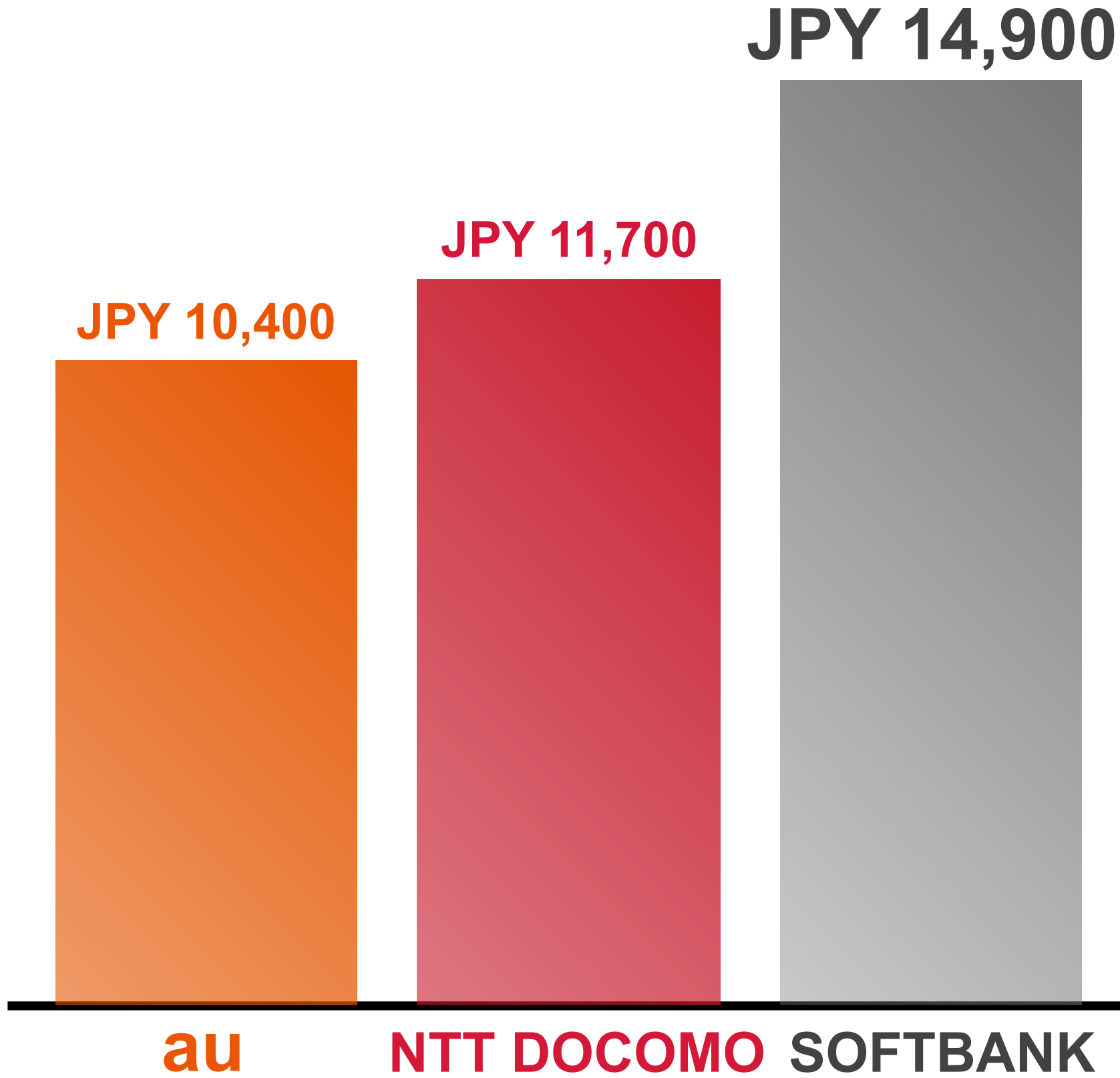
No

Unfair allocation

CAPEX per User (mobile)

(actual FY2010)

Inefficient CAPEX



*Created by SOFTBANK CORP. based on respective companies' publicly available information. Value was calculated by dividing CAPEX amount by average number of customers.

A dramatic background image of a stormy ocean. Dark, heavy clouds fill the sky, with a bright blue lightning bolt striking down from the center. The water below is turbulent, with white foam from the waves reflecting the light from the lightning. The overall color palette is dominated by various shades of blue, from deep navy to bright cyan.

Lack of Platinum Band

Biggest weakness

March 1, 2012

**Platinum Band
Allocated to
SOFTBANK**

(900MHz band)

(Future) Allocation of Platinum Band

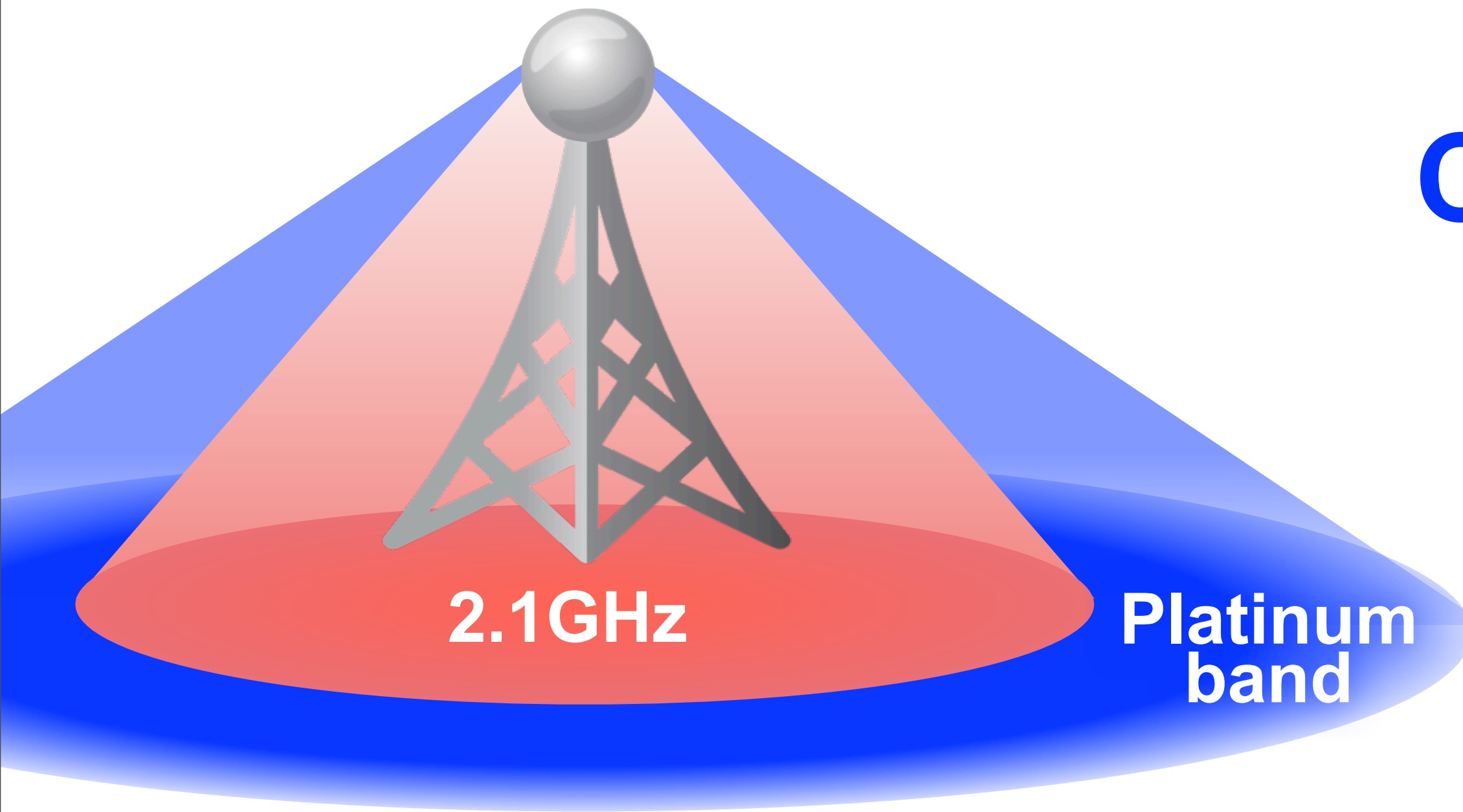
NTT DOCOMO	au	SOFTBANK
Yes	Yes	Yes

Fair fight

What is Platinum Band?



Characteristics of Platinum Band (1)

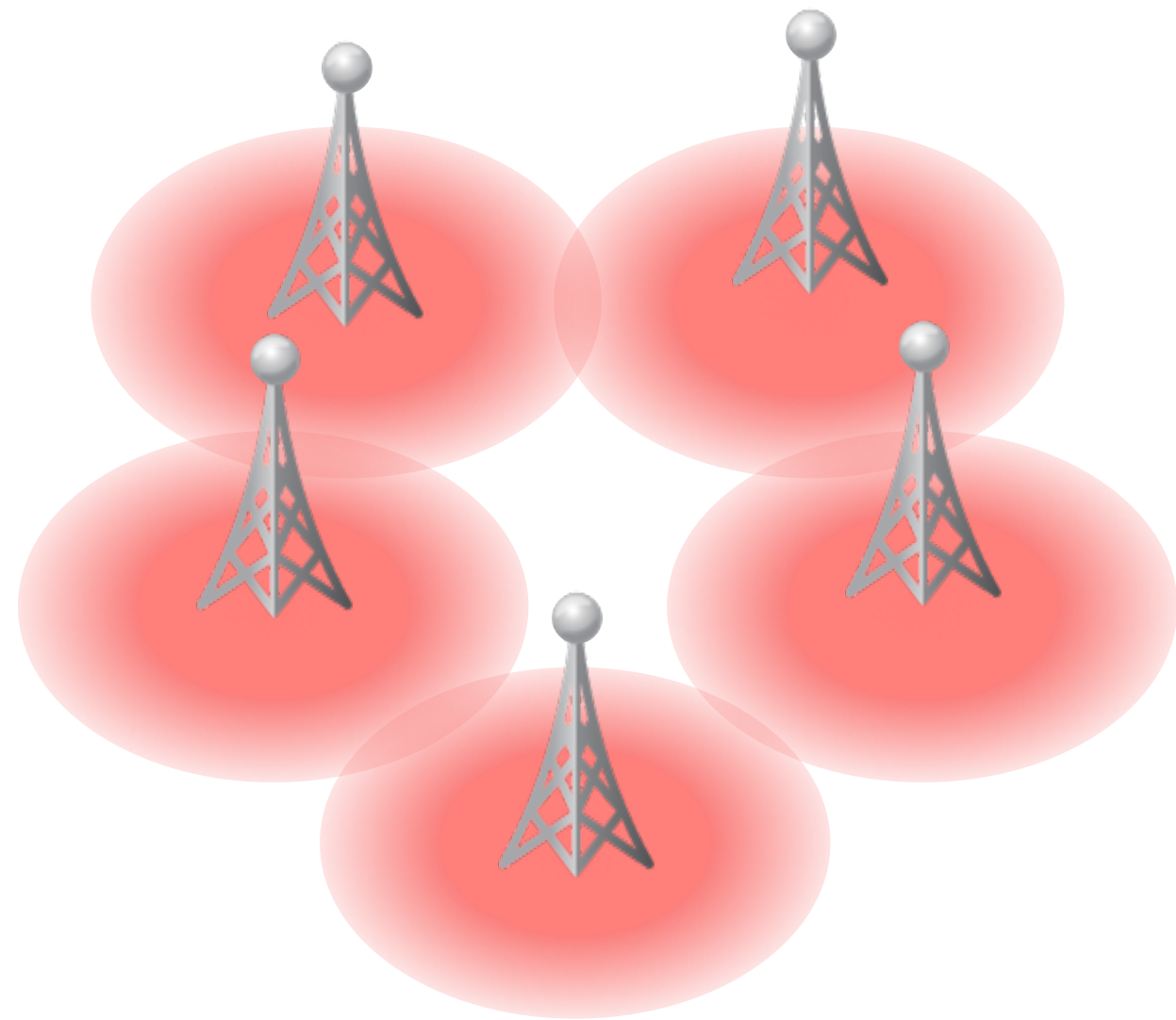


Coverage
x3

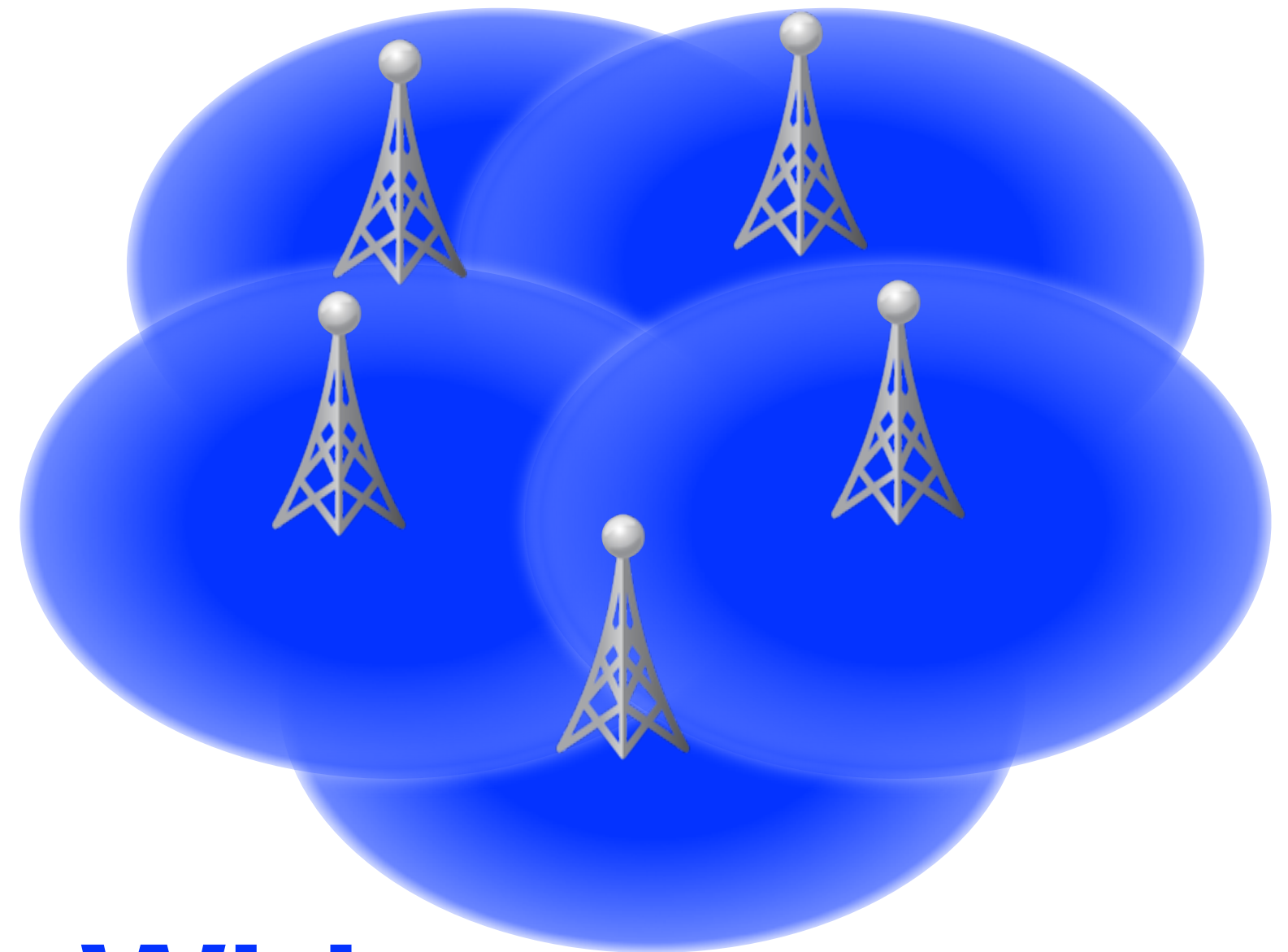
*Test results on the 2.1GHz band and the 800MHz band

Characteristics of Platinum Band (2)

2.1GHz



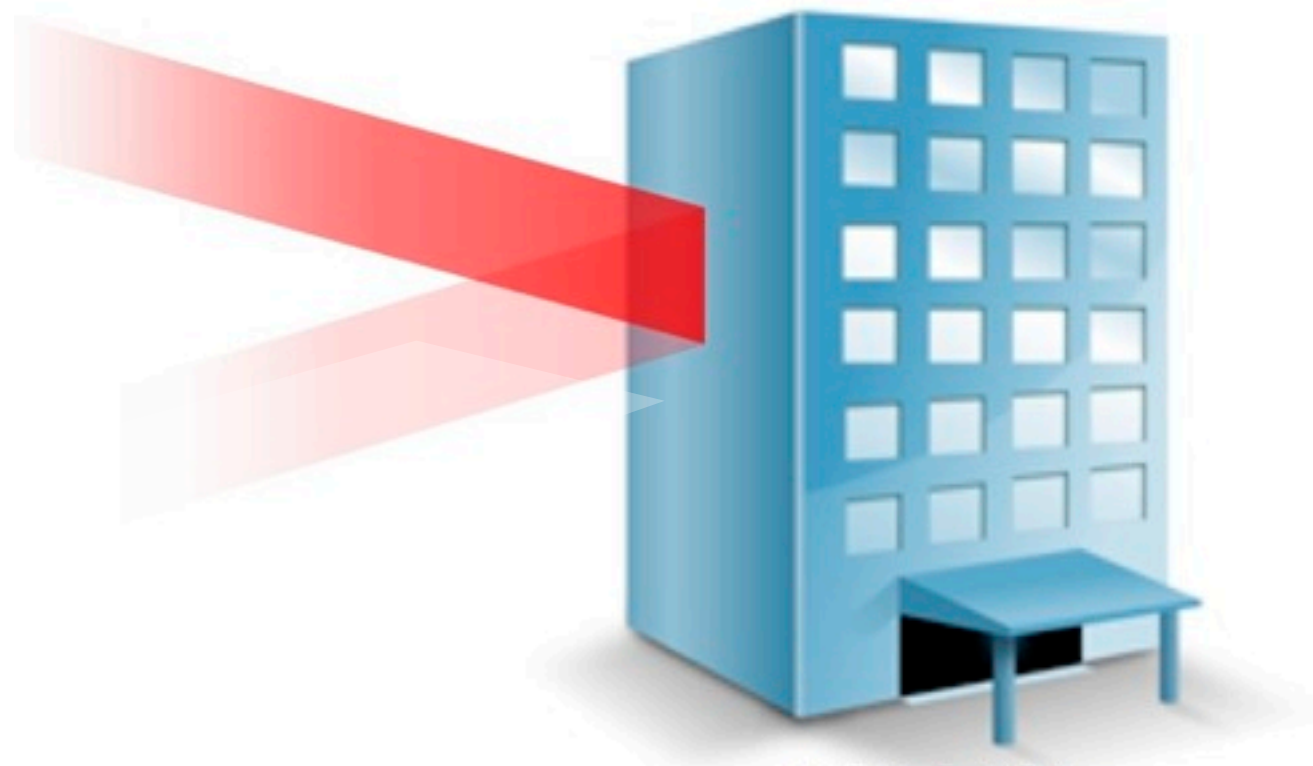
Platinum Band



Wide coverage

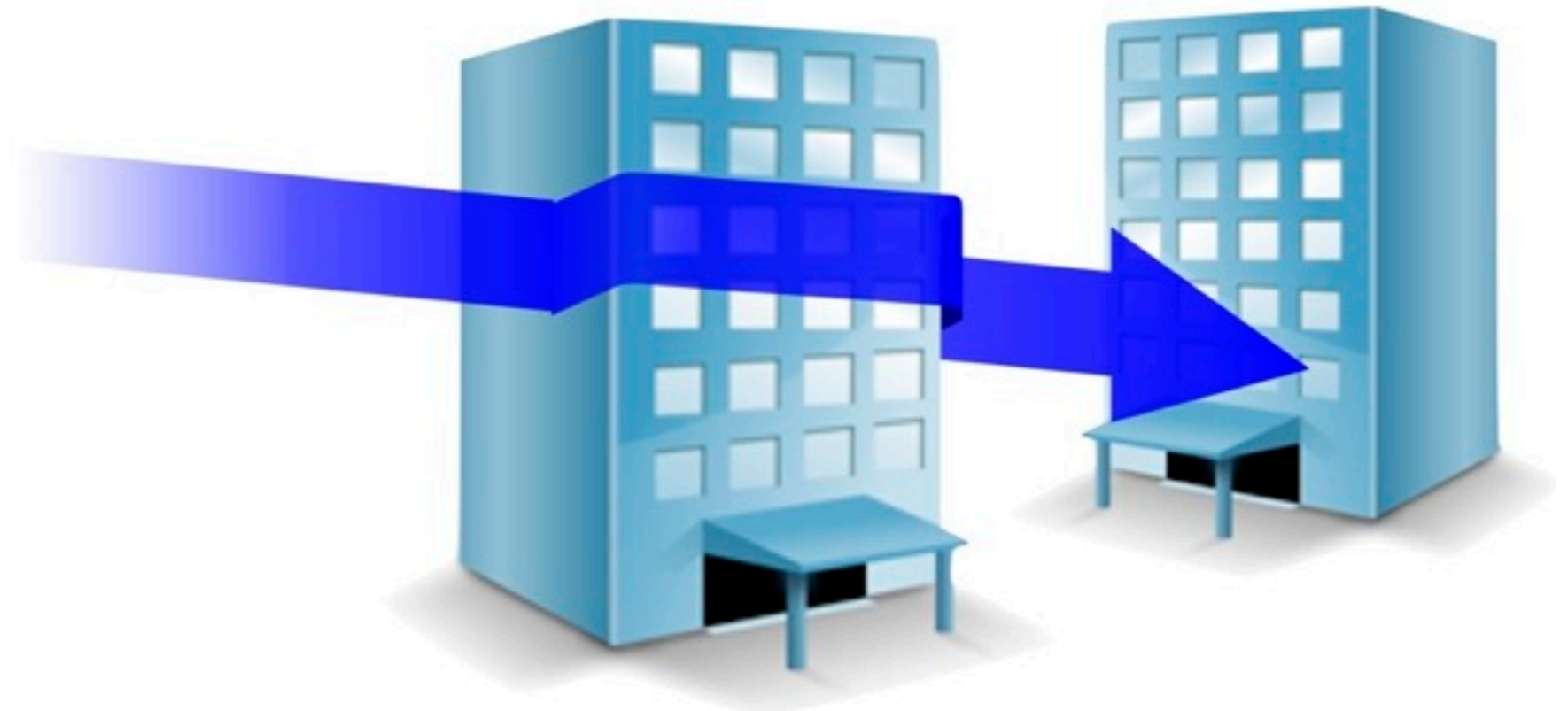
Characteristics of Platinum Band (3)

2.1GHz
Signal refle



Obstacles

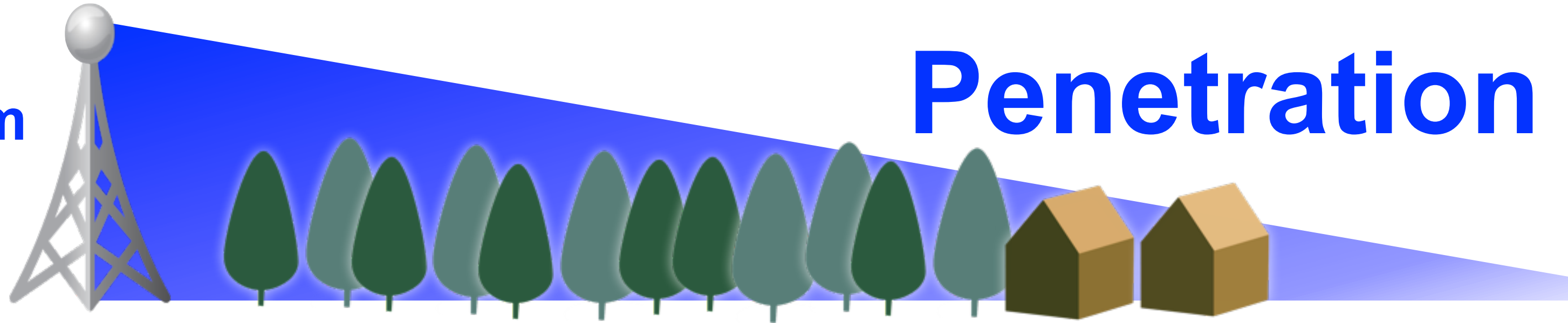
Platinum Band
Signal deflects



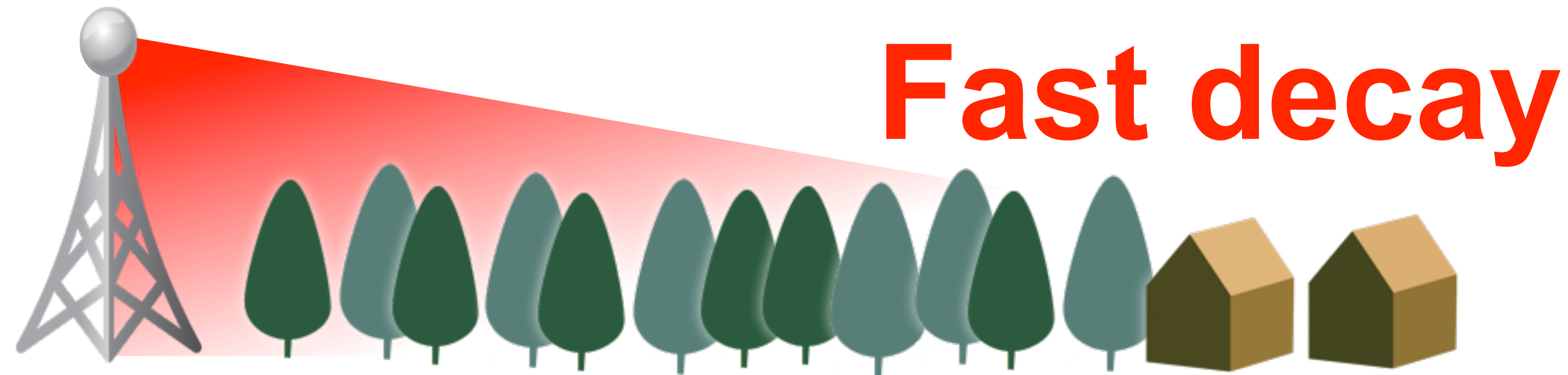
Obstacles

Characteristics of Platinum Band (4)

Platinum
Band



2.1GHz



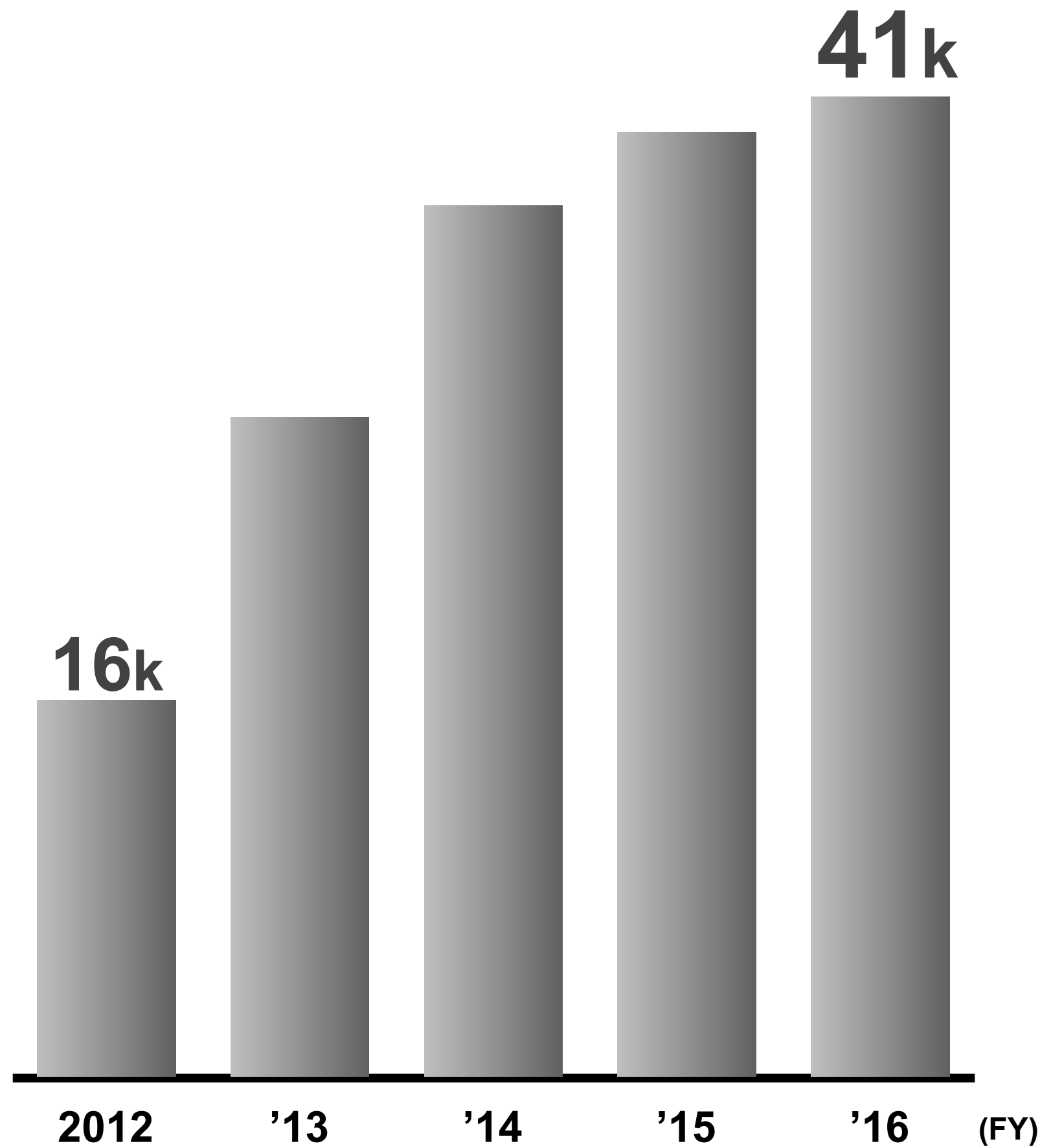
July 25, 2012

Launch 900MHz Service



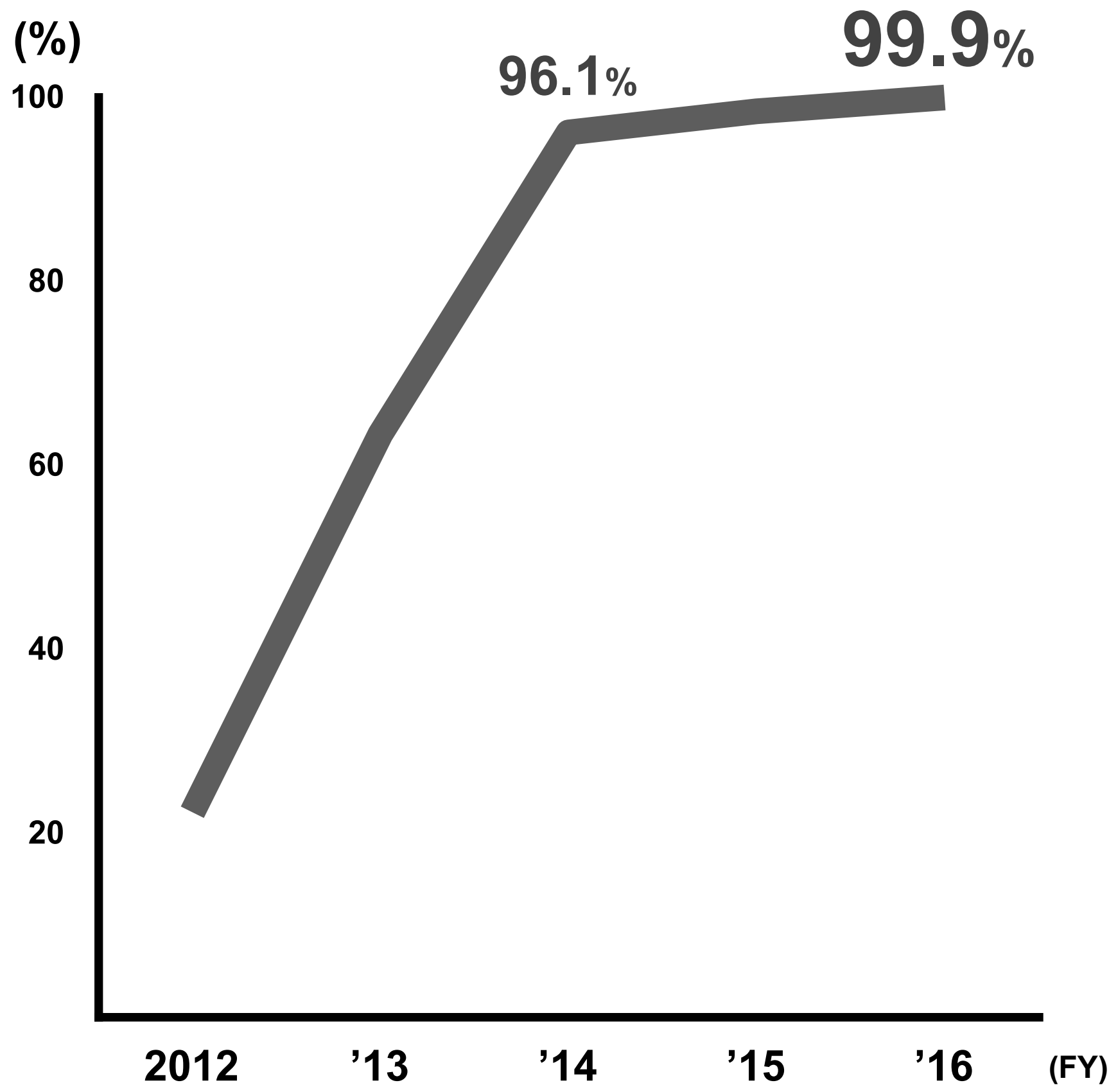
900MHz Band Base Station Plan

**Quick
expansion**



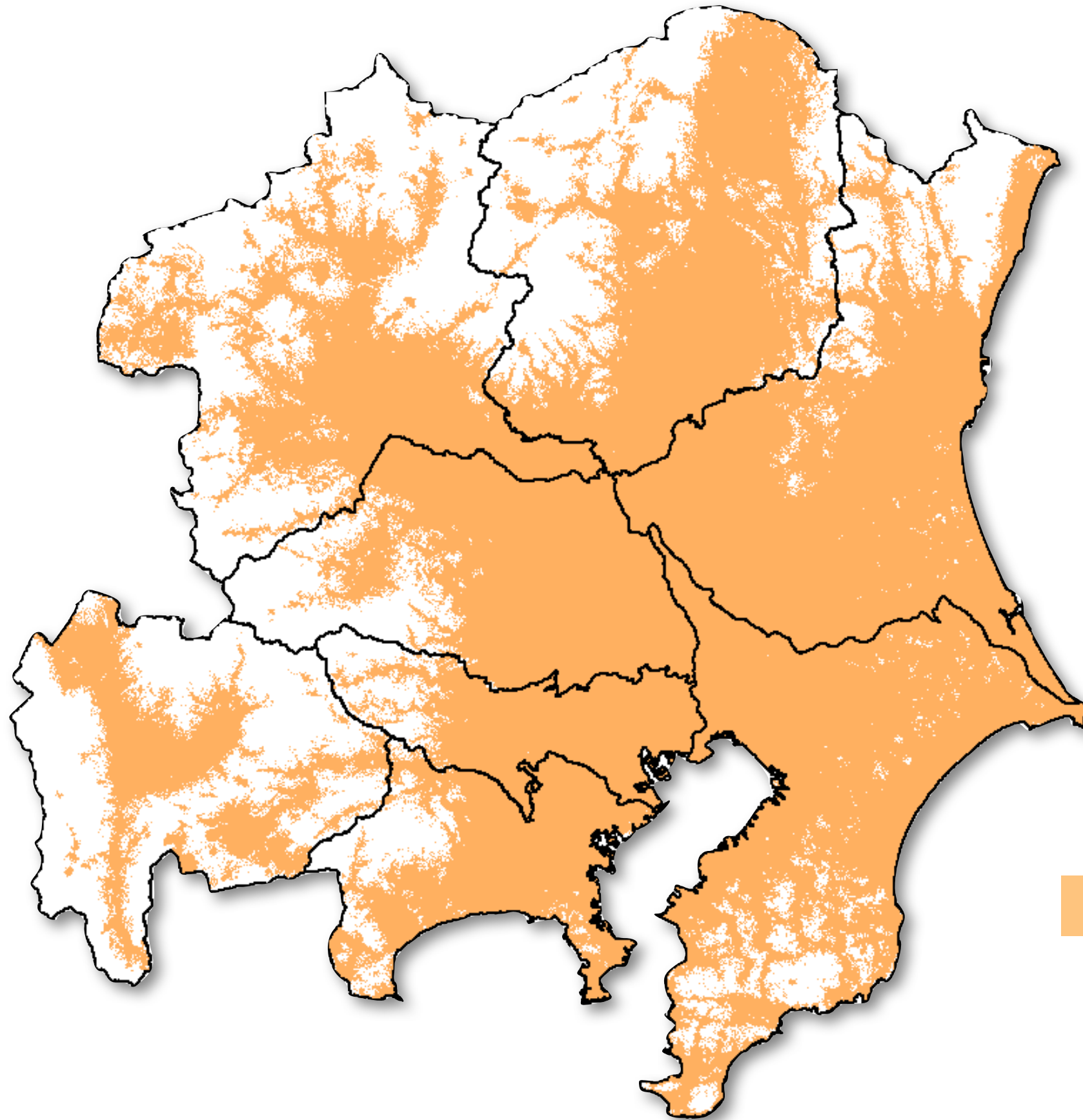
900MHz Band Population Coverage

Quick expansion



Coverage Example (Kanto)

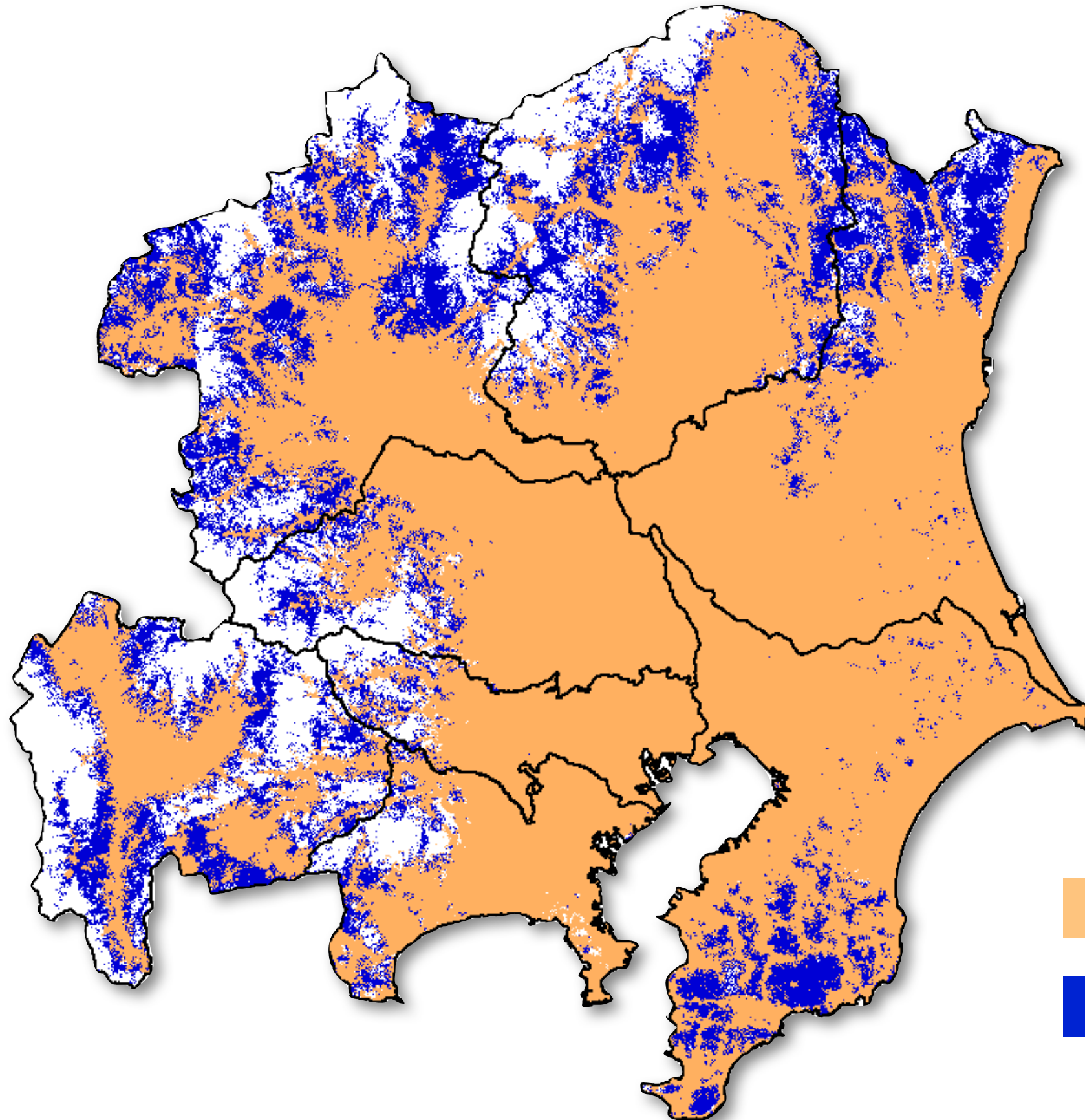
**Former
coverage**



■ 2GHz

Coverage Example (Kanto)

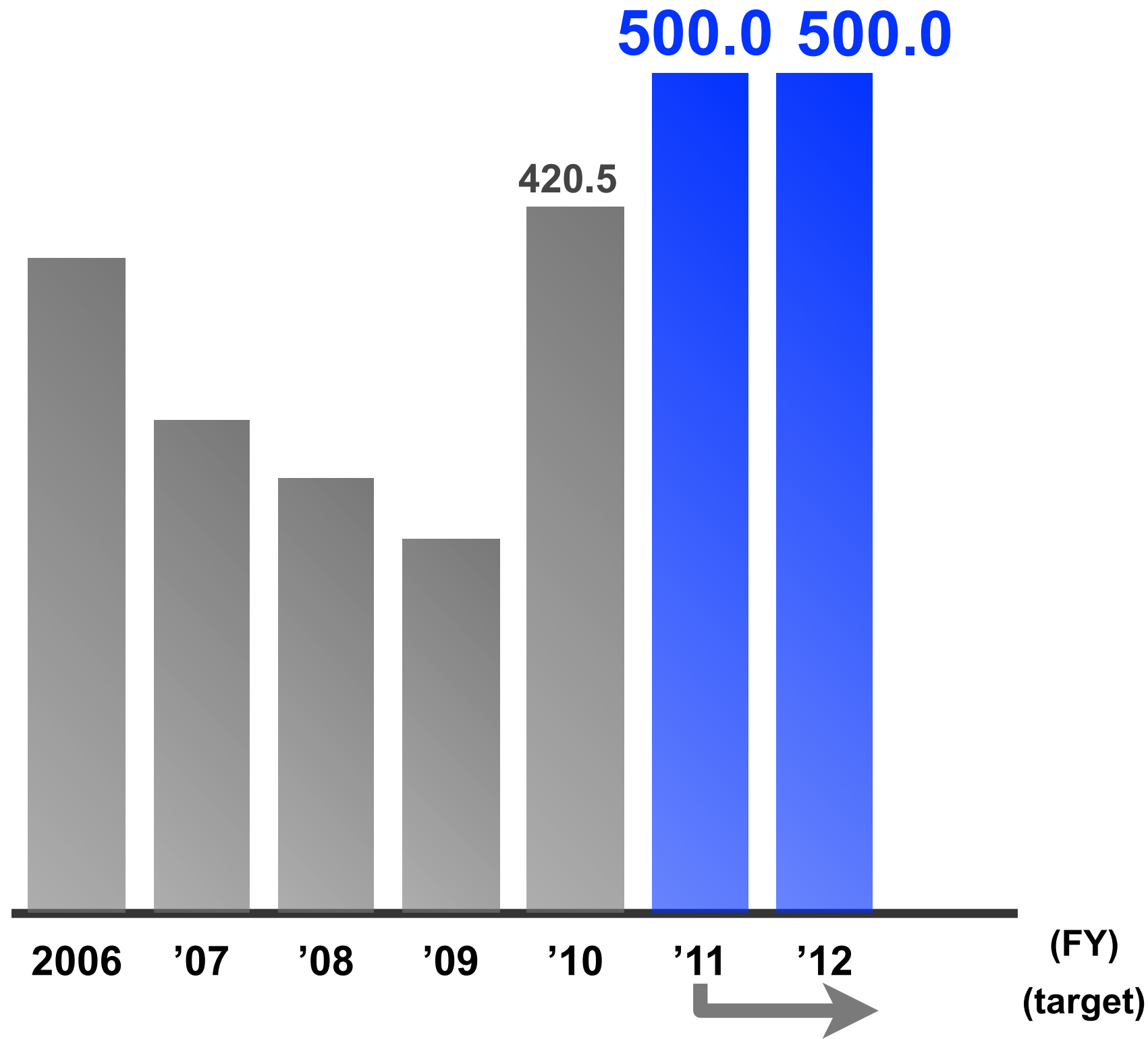
**Almost
complete**



- 2GHz
- 900MHz

*Excluding some mountainous areas

(JPY bn)

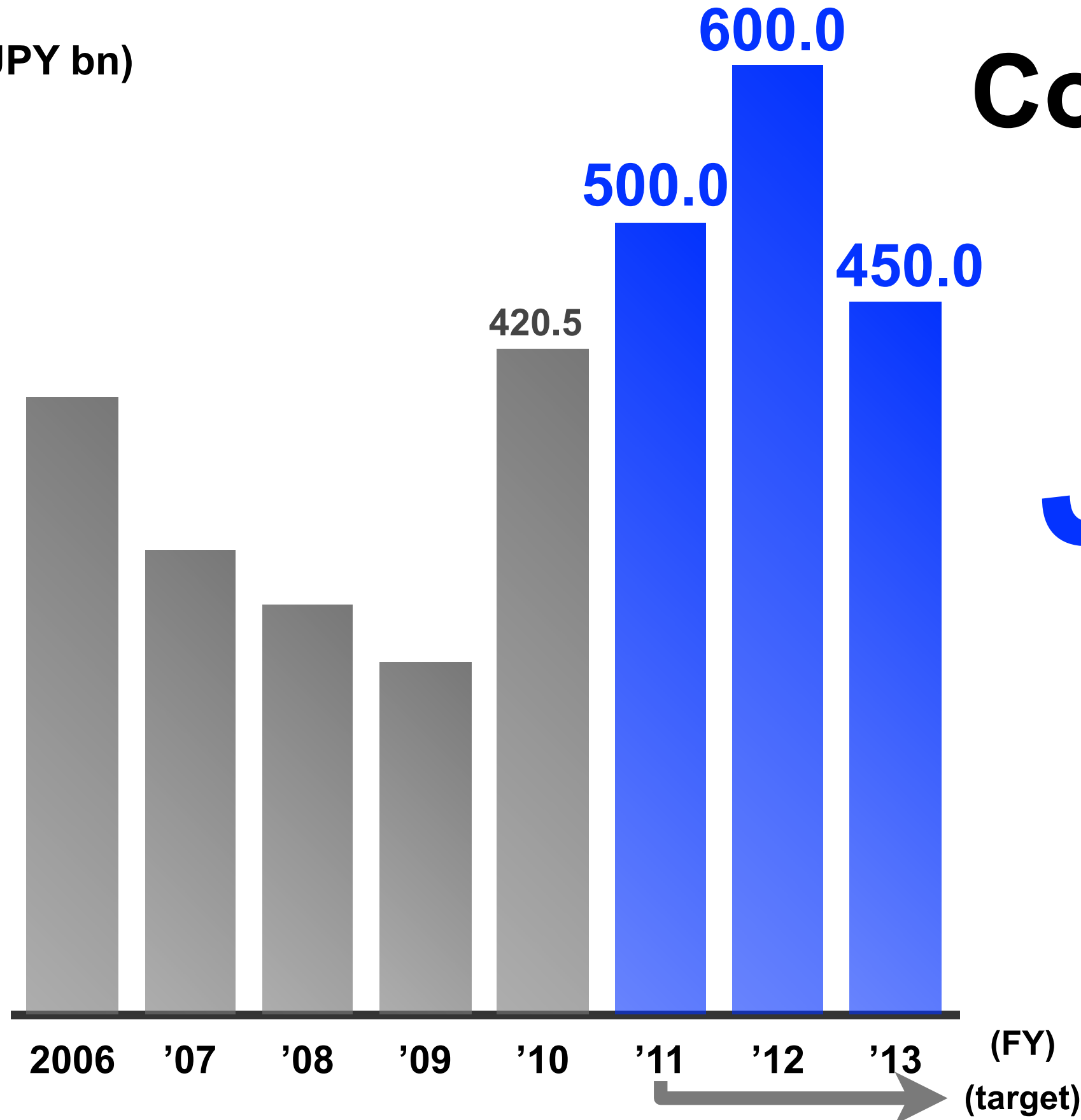


Consolidated CAPEX (former plan)

JPY 1t
in 2 years

(JPY bn)

Consolidated CAPEX (new plan)



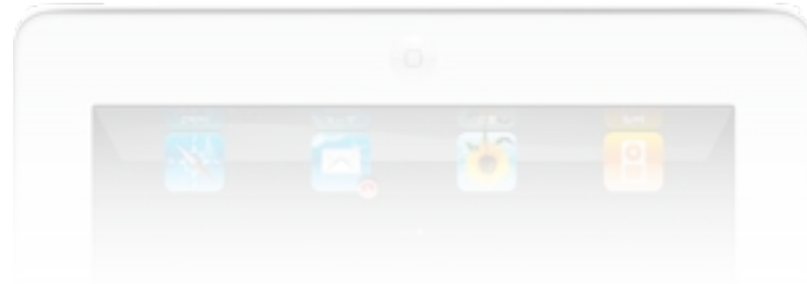
JPY 1.55t
in 3 years



900MHz = Global Standard

900MHz Compatible Devices

(as of Mar. 1, 2012)



iPhone 4

iPhone 4S

iPad 2

etc.

Ease Traffic Congestion

Former



2.1GHz

Future



Platinum band



2.1GHz

900MHz Compatible Device



PANTONE[®] 4

SoftBank 105SH

Coming March 2012

Summer 2012

**All models will be
900MHz
compatible**



Connect Anywhere

Downtown



Underground



Mountains



Operators' Calling

Lifeline



Information = Lifeline

July 25, 2012

Launch 900MHz Service





Connect Anywhere

Information Revolution - Happiness for Everyone



SoftBank